



# SikaTack<sup>®</sup> Panel SYSTEM ELEGANCE V OBKLÁDÁNÍ STĚN

STAVÍME NA DŮVĚŘE





# HLADKÉ A ELEGANTNÍ

Dobrá architektura je klíčovým prvkem esteticky krásné budovy a patří k ní moderní komfort bydlení, požadavek na energetickou úspornost a konečně i udržitelnost investice. Zásadním prvkem dobře navržené budovy by měla být i její fasáda. Pokud jde o provětrávané fasády, společnost Sika nabízí systém lepidel, které přesně tyto uvedené požadavky splňují. Se systémem SikaTack® Panel již není nutné používat nevzhledné šrouby či nýty k uchycení obkladových desek.

Originální krása obkladových desek se díky tomu může plně rozvinout.

Naše společnost s globální působností představuje pro své zákazníky partnera po celém světě.

Společnost Sika má zastoupení v 97 zemích, díky čemuž je zajištěno nejen rychlé vyřizování zakázek a dodávek, ale i technická a obchodní podpora.

# OBSAH

**04** Skladba systému

---

**05** SikaTack® Panel

---

**06** Výhody systému

---

**08** Výrobky systému

---

**09** Příběh černé penetrace

---

**10** Postup aplikace

---

**12** Naše služby - vaše výhody

---

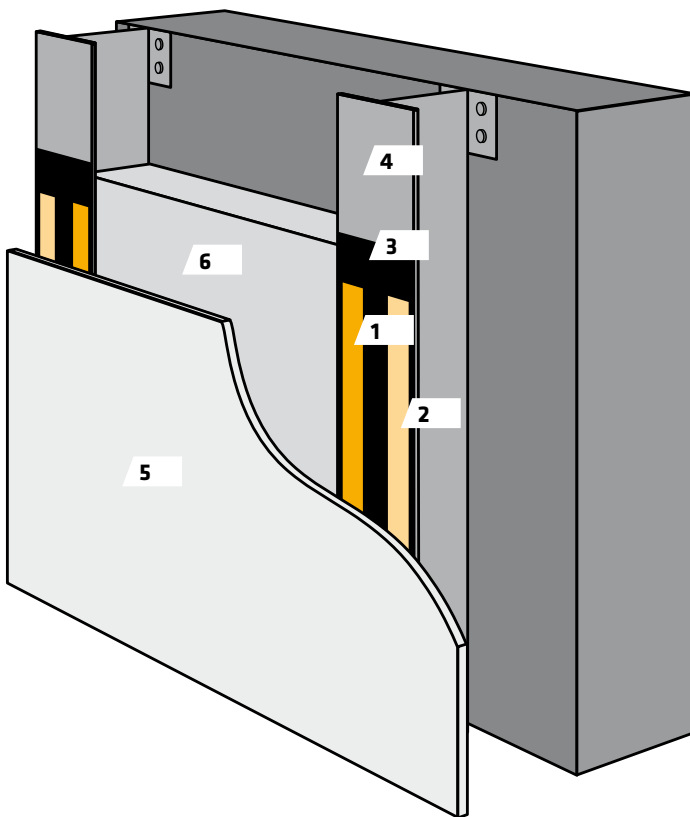
**14** Reference



# SKLADBA SYSTÉMU

## SikaTack® Panel

Společnost Sika nabízí systém lepidel pro odvětrávané voděodolné fasádní desky.



- 1 Lepidlo SikaTack® Panel - jednosložkové PU lepidlo vytvrzované vlhkostí
- 2 Fixační páska SikaTack® Panel - jádro z PE pěny s uzavřenými buňkami s lepidlem citlivým na tlak pro předběžnou fixaci obkladových desek
- 3 Penetrace SikaTack® Panel Primer - obarvená penetrace na bázi rozpouštědel podporující přilnavost
- 4 Systém hliníkových profilů
- 5 Fasádní obkladová deska
- 6 Izolační materiál (např. minerální vlna)



# SikaTack® Panel

## K VNITŘNÍMU A VNĚJŠÍMU OBKLÁDÁNÍ STĚN

Se systémem lepidel SikaTack® Panel lze povrchové obklady přichytit k nosnému rámu, jenž konstruktérovi dává svobodu navrhovat obklady bez nevzhledných kotvicích prvků. Trvalá pružnost systému lepidel SikaTack® Panel ve spojení s houževnatou přilnavostí na různé typy podkladů se přizpůsobí přirozeně rozdílným pohybům stavebních materiálů po dobu životnosti většiny druhů obkladů.

Tento důmyslný a jednoduchý systém přináší konstruktérovi i montérovi mnoho výhod oproti srovnatelným mechanickým systémům skrytého kotvení. Systém lepidel SikaTack® Panel je vhodný k upevňování kompozitních a keramických obkladových desek i panelů na bázi vysokotlakého laminátu a cementu k mnoha kovovým a práškově lakovaným podkladům.

## K ODVĚTRÁVANÉMU OBKLÁDÁNÍ FASÁD

Spárami a otvory v běžné fasádě budovy se působením větru či rozdílu mezi vnějším a vnitřním tlakem může dovnitř dostávat dešťová voda.

Odvětrávaný voděodolný obklad tyto případné problémy překonává využitím jevu vyrovnávání tlaků. Princip vyrovnávání tlaků, který využívají voděodolné obkladové

systémy, zajišťuje odolnost stavební konstrukce proti povětrnostním vlivům eliminací možností vniknutí dešťové vody do fasády. Voděodolný obklad je osvědčený koncept podložený dlouholetými zkušenostmi s vývojem poměrně snadno montovatelných lehkých systémů, jež jsou v současné době k dispozici.



# VÝHODY SYSTÉMU

## JAK PŘI NOVÉ VÝSTAVBĚ, TAK PŘI REKONSTRUKCÍCH EXISTUJE ŘADA VÝHOD SYSTÉMU SikaTack® Panel.

- Estetika – nejsou vidět šrouby ani nýty
- Pružnost – rovnoměrné napětí po celé obkladové desce, a tudíž nulový průhyb desek
- Efektivita nákladů díky rychlé a ekonomické montáži
- Lepidlo brání galvanické korozi
- Zdokonalené tepelně izolační vlastnosti pláště
- Schváleno německým vrchním stavebním úřadem DIBT a britskou BBA
- Přes 20 let zkušeností a referencí z celého světa
- Jeden montážní systém pro většinu druhů obkladů

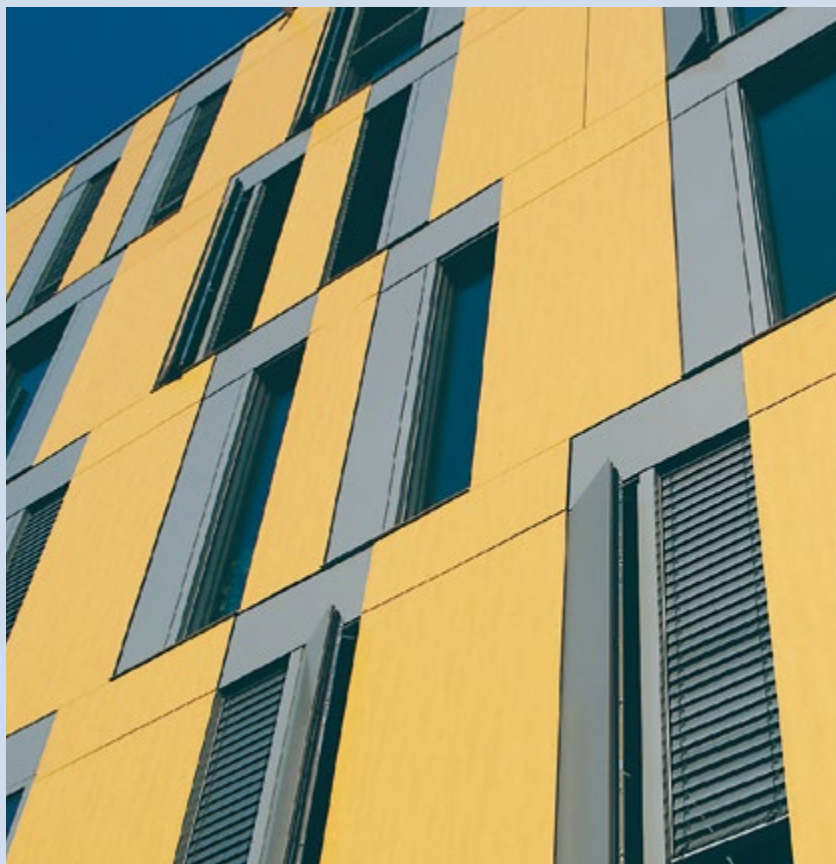
Systém SikaTack Panel vykazuje až o 40 % menší náklady v porovnání se skrytým mechanickým upevněním.

## ZKUŠENOSTI OD 90. LET

Společnost Sika jako první pochopila mnohostrannou výhodnost pružného spoje oproti mechanickému kotvení fasádních obkladových desek. První fasády s pružně upevněnými deskami vznikly již v roce 1990. Výhody pružného upevnění byly zřejmé, díky čemuž si systém rychle našel své zákazníky, nejprve po celé Evropě a poté po celém světě. Tehdy vyvinutý systém SikaTack® Panel dodnes neztratil nic ze své jednoduchosti a provozní bezpečnosti.

Systém SikaTack® Panel byl podroben komplexnímu testování a je schválen německým DIBT a britskou BBA.

Právě díky dlouhé úspěšné historii a početným referencím je systém SikaTack® Panel unikátní.



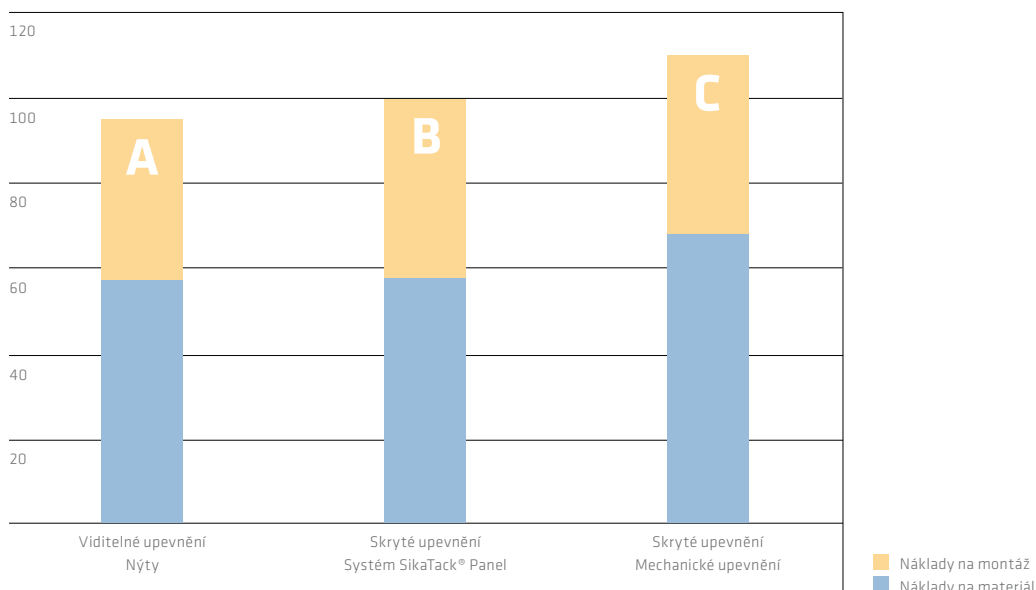
## HODNOTA KRÁSY

Hladký a pohledný plášť budovy s voděodolným obkladem bez šroubů, nýtů či jiného viditelného mechanického upevnění s sebou nese určité náklady navíc. Z porovnání nákladů mezi jednotlivými systémy obkladů, mezi viditelným a skrytým upevněním, vyplývá, že celkové náklady projektu jsou o 15–25 % vyšší při skrytém mechanickém upevnění. Celkové náklady se systémem SikaTack® Panel jsou však pouze o 0–5 % vyšší než u viditelného mechanického systému upevnění.

### JAKOU HODNOTU MŮŽE MÍT KRÁSA?

S přihlédnutím k celkovým nákladům projektu fasády, nákladům stavby a životnosti alespoň 30 let jsou náklady na skryté upevnění téměř nulové v porovnání s hodnotou vyšší technické úrovně a krásy, jichž budova dosahuje díky systému SikaTack® Panel.

GRAF POROVNÁNÍ NÁKLADŮ



**Sloupec A:** Viditelné upevnění pomocí nýtů u konstrukce z hliníkových profilů a kompozitních desek: celkové náklady projektu rozdělené na materiál a montáž.

**Sloupec B:** Skryté upevnění pomocí systému SikaTack® Panel: celkové náklady jsou o 0–5 % vyšší než u viditelného upevnění.

**Sloupec C:** Skryté upevnění s mechanickým upevňovacím systémem: celkové náklady jsou o 15–25 % vyšší než u skrytého upevnění pomocí systému SikaTack® Panel.

# VÝROBKY SYSTÉMU

**SikaTack® Panel SYSTEM** sestává z lepidla SikaTack® Panel, fixační pásky SikaTack® Panel a samozřejmě příslušných přípravků pro předběžnou úpravu povrchu.

Oboustranná lepicí páska se používá ke krátkodobému přidržení obkladových desek, zatímco probíhá vytvrzení lepidla SikaTack® Panel. Lepidlo SikaTack® Panel je jednosložkové lepidlo na PU bázi vytvrzované vlhkostí, schopné odolávat extrémnímu dynamickému i statickému zatížení a klimatickým podmínkám. Lepidlo po vytvrzení zůstává trvale elastické, čímž se přizpůsobuje rozdílné tepelné

roztáznosti jednotlivých stavebních konstrukcí. Eliminuje zátěžovou únavu na rozích obkladových desek a zamezuje vzniku tepelných mostů.

Výpočet vrstvy lepidla v závislosti na hmotnosti a rozměrech obkladových desek, maximálním zatížení větrem a rozdílu teplot vám zpracujeme na vyžádání.

## SikaTack® Panel SYSTEM – LEPIDLA

	SikaTack® Panel	SikaTack® Panel-10	SikaTack® Panel-50
Báze	Jednosložkové polyuretanové stavební lepidlo vytvrzované vlhkostí	Jednosložkové polyuretanové stavební lepidlo vytvrzované vlhkostí	Jednosložkové silikonové stavební lepidlo vytvrzované vlhkostí
Obvyklé použití	Obkládání vnějších zdí neprůhlednými deskami.	Obkládání vnějších i vnitřních zdí neprůhlednými deskami.	Obkládání vnějších zdí neprůhlednými deskami, zejména na bázi pórobetonu, a potíštěným či glazovaným sklem.
	Certifikováno a schváleno německým vrchním stavebním úřadem DIBT a britskou BBA.		Atest EN, požární atest
Barva	Slonová kost	Slonová kost	Šedá S6
Balení	300 ml kartuše 600 ml unipack	600 ml unipack	600 ml unipack
Čas tvorby povrchové kůže	20 min.	45 min.	15 min.
Skladovatelnost	9 měsíců	12 měsíců	9 měsíců
Pracovní teplota	-40 až 90 °C (-40 až 195 °F)	-40 až 90 °C (-40 až 195 °F)	-40 až 150 °C (-40 až 300 °F)

## SikaTack® Panel SYSTEM – PŘÍSLUŠENSTVÍ

Výrobek	Použití	Barva	Balení	Skladovatelnost
Fixační páska SikaTack® Panel	Jádro z PE pěny s uzavřenými póry s lepidlem citlivým na tlak pro předběžnou fixaci obkladových desek.	Antracit	Role 33 m Tloušťka 3 mm, šířka 12 mm	24 měsíců
Penetrace SikaTack® Panel Primer	Barvená, černá penetrace	Černá	Plechovka 1 litr	9 měsíců
Sika® Aktivator-205	Čistí a aktivuje povrch	Čirá	Plechovky 250 ml, 1 litr	12 měsíců
Sika® Remover-208	Odstraňovač nevytvrzeného lepidla	Čirá	Plechovky 250 ml, 1 litr, 5 litrů	24 měsíců



# PŘÍBĚH ČERNÉ PENETRACE

**ZNAČKA SIKA ZNAMENÁ** dlouhodobé a spolehlivé spojení mezi obkladovými deskami, lepidlem a podkladem. Kvalitní a trvalý lepený spoj přitom začíná u čistých a dobře připravených podkladů.

Elastická lepidla mají poměrně vysokou viskozitu, jež snižuje „smáčivost“ při lepení k povrchu. Předběžné úpravy a penetrace dokážou vytvořit propojení mezi podkladem a lepidlem, které zaručuje dlouhodobé spojení.

## **PŘEDBĚŽNÁ ÚPRAVA DOPORUČENÁ SPOLEČNOSTÍ SIKA**

Sika® Aktivator-205 je tekutina obsahující rozpouštědla a látky podporující přilnavost. Nanáší se jednoduše setřením. Po aplikaci vytvoří film a lze ji rozeznat pouze podle drobného rozdílu v lesku.

Penetrace SikaTack® Panel Primer je univerzální černá penetrace obsahující rozpouštědla, látky podporující přilnavost a reaktivní pojivo. Penetrace po odpaření rozpouštědel vytváří film a reaguje se vzdušnou vlhkostí. Zároveň dokáže vyplnit póry (homogenizace povrchu) a zpevnit povrch. Smyslem aplikace penetrace je získání tenké, homogenní vrstvy. Toho lze docílit nanesením pěnovou houbičkou nebo filcovým padem.

Společnost Sika má za posledních 25 let „na kontě“ několik milionů metrů čtverečních lepených obkladových desek, čímž dokazuje způsobilost svých výrobků a doporučení.

## **POUŽITÍ SYSTÉMU PŘEDBĚŽNÉ ÚPRAVY SIKA**

### **A PENETRACE SikaTack® Panel Primer ZNAMENÁ:**

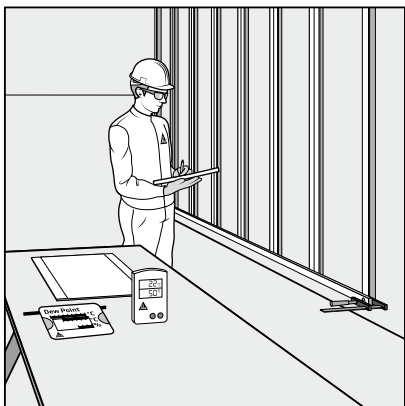
- Technologickou bezpečnost, trvalou jakost povrchu spoje
- Dlouhodobě odolný lepený spoj
- Možnost vizuální kontroly, kde je černá penetrace nanesená
- Efekt stínění v mezerách mezi obkladovými deskami

Historie černé penetrace Sika je stručná a jasná: pocit jistoty.



# POSTUP APLIKACE

1

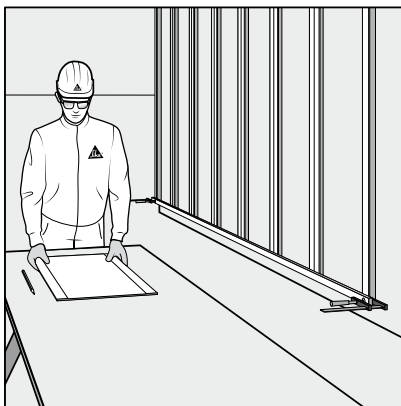


Při práci s lepidly je důležitý kvalitně připravený pracovní prostor. Vyznačte si přesně, kde je nutné nalepit na podklad první obkladovou desku, nebo použijte referenční mřížku připevněnou k podkladu.

Dělejte si pro sebe poznámky o všech relevantních skutečnostech.

Teplota okolí 5–35 °C.

2



Lepený povrch musí být čistý, suchý a zbavený mastnoty. Podle doporučení pro konkrétní systém obkladovou desku i podklad zdrsňte (zrnitost 80).

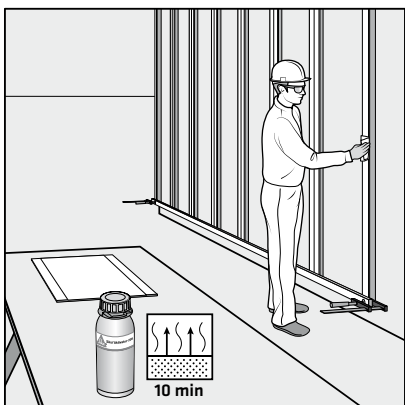
O konkrétní rady týkající se postupu předběžné úpravy požádejte zástupce společnosti Sika nebo dodavatele obkladových desek.

3



Pomocí látkové utěrky, která nepouští vlákna nebo papírové utěrky odstraňte prach.

4



Aktivujte lepené povrchy výrobkem Sika® Aktivator-205. Pomocí čisté látkové utěrky, která nepouští vlákna, nebo papírové utěrky stírejte jen jedním směrem (znečištěné utěrky pravidelně vyměňujte).

Nechejte 10 minut odvětrat.

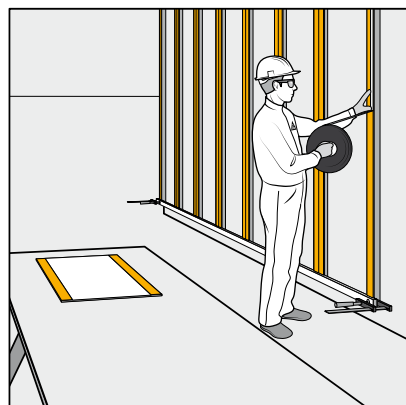
5



Důkladně protřeptejte penetraci SikaTack® Panel Primer (musí být zřetelně slyšet pohyb ocelových kuliček v nádobce). Pomocí filcového padu naneste tenkou vrstvu penetrace SikaTack® Panel Primer jednodílně po celém povrchu.

Nechejte alespoň 30 minut odvětrat.

6



Po celé délce svislých stran a rovnoběžně s okraji přilepte oboustrannou lepicí pásku SikaTack® Panel.

Zatím neodtrhávejte ochrannou fólii.

**7**

Naneste lepidlo SikaTack® Panel ve tvaru trojúhelníkové housenky pomocí dodané trojhranné špičky (šířka 8 mm, výška 10 mm), a to ve vzdálenosti alespoň 5 mm od fixační pásky a od hrany konstrukce.

**8**

Odstraňte ochrannou fólii z fixační pásky SikaTack® Panel.

**9**

Umístěte obkladovou desku do požadované polohy, nejprve bez dotyku fixační pásky. Poté desku pevně zatlačte na lepidlo tak, aby se dotkla fixační pásky SikaTack® Panel.

ÚPLNÝ NÁVOD K APLIKACI NALEZNETE V NEJNOVĚJŠÍM TECHNICKÉM LISTU VÝROBKU A VE VŠEOBECNÉM NÁVODU K SYSTÉMU SikaTack® Panel.



Video o aplikaci systému SikaTack® Panel

# NAŠE SLUŽBY – VAŠE VÝHODY

Služby	Výhody
Stavební poradenství	<ul style="list-style-type: none"><li>■ Revize a konzultace k fasádním a okenním systémům, pokud jde o jejich vhodnost k lepení</li><li>■ Poradenství ke zdokonalování systémů, tj. výběr materiálů či dimenzování</li></ul>
Funkční zkoušky	<ul style="list-style-type: none"><li>■ Podpora pro výrobu prototypů</li><li>■ Funkční zkoušky / plán zkoušek celého systému z hlediska kompatibility, přilnavosti a funkčnosti</li></ul>
Aplikační technologie	<ul style="list-style-type: none"><li>■ Aktivní konzultace včetně výběru vhodné aplikační technologie</li><li>■ Pomoc s projektováním systémů a zařízení / technologií lepení</li><li>■ Podpora pro postupy aplikace a zajištění jakosti</li></ul>
Školení montážních pracovníků	<ul style="list-style-type: none"><li>■ Příprava návodů k obsluze pro lepení v souladu s mezinárodními a místními normami</li><li>■ Školení montážních pracovníků ve výrobě i na stavbě</li></ul>
Externí atesty	<ul style="list-style-type: none"><li>■ Příprava vzorků při dodržení všech postupů</li></ul>



## NAŠE HLAVNÍ KVALIFIKACE – OD NÁVRHU PO REALIZACI

Společnost Sika vyvíjí řešení v oblasti lepení a tmelení v úzké součinnosti se svými zákazníky v oboru fasád a oken. Pro společnost Sika to znamená nejen vývoj nejlepších technických řešení ve své třídě, jež vyhoví technickým a komerčním nárokům zákazníků, ale též zajištění patřičné výkonnosti v rámci celého procesu návrhu, výroby prototypů, ověřování a vlastní výroby. Odborníci společnosti Sika v oddělení výzkumu a vývoje, technického servisu a konstrukce systémů se specializují na navrhování jedinečných řešení orientovaných na klienta.



## PROJEKCE A KONSTRUKCE SYSTÉMŮ

Po lepidlech a tmelech orientovaných na snadnou aplikaci, ale také po inovativních stavebních postupech je v současné době velká poptávka, což si žádá podporu v oblasti návrhu a realizace. Kvalifikovaná centra Sika FFI vyvíjejí nejvhodnější řešení ve spolupráci s našimi zákazníky, abychom dosáhli požadovaných výsledků. To v konečném důsledku znamená nižší výrobní náklady, spolehlivější výrobky, lepší estetické vlastnosti a vyšší obrátkovost, což činností zákazníků společnosti Sika dává přidanou hodnotu.



## TECHNICKÝ SERVIS

Týmy technického servisu společnosti Sika se nacházejí po celém světě a jejich cílem je zajišťovat nejlepší služby v ověřování a využití materiálů značky Sika. Díky lokálnímu umístění v blízkosti našich zákazníků oddělení technického servisu Sika zajišťují rychlé a spolehlivé projektové zkoušky na základě mezinárodních či místních norem. Mohou zajistit optimální komunikaci v místním jazyce a porozumění v rámci celého procesu vývoje technických aplikací, aby bylo dosaženo nejlepších možných výsledků.





# REFERENCE







5



6



7

- 1 Komunitní výukové centrum South Huyton, Knowsley, Spojené království
- 2 Prodejna John Lewis, Liverpool, Spojené království
- 3 Vodárna v Lambethu, Kennington, Londýn, Spojené království
- 4 Servisní centrum WIS, Theresienwiese, Mnichov, Německo
- 5 Ústředí společnosti Sony Ericsson, Anstey Park, Coventry, Spojené království
- 6 Autosalon BMW/Mini, Beddington, Spojené království
- 7 Sídlo společnosti IMF Lannach, Rakousko

# SikaTack® Panel SYSTEM



## PRO VÍCE INFORMACÍ NAVŠTIVTE:

[www.sika.cz](http://www.sika.cz)  
[ses.sika.com](http://ses.sika.com)

### KDO JSME

Sika® je celosvětově působící společnost v oboru speciálních chemikálií s vedoucím postavením ve vývoji a výrobě systémů pro lepení, těsnění, tlumení, zesilování a ochranu ve stavebnictví a automobilovém průmyslu. Sika má zastoupení v 97 zemích po celém světě a vyrábí ve více než 190 výrobních závodech. Více než 17 000 zaměstnanců generuje roční tržby ve výši 5,75 miliardy švýcarských franků.

Platí naše aktuální Všeobecné obchodní podmínky.

Před použitím prostudujte aktuální produktový a bezpečnostní list výrobku.

Tyto dokumenty naleznete na [www.sika.cz](http://www.sika.cz).



**SIKA CZ, S.R.O.**  
Bystrcká 1132/36  
CZ-624 00 Brno  
[www.sika.cz](http://www.sika.cz)

**Kontakt**  
tel.: +420 546 422 464  
fax: +420 546 422 400  
[sika@cz.sika.com](mailto:sika@cz.sika.com)

**STAVÍME NA DŮVĚŘE**

