

STAVÍME NA DŮVĚŘE



SikaMur[®] Systémy pro sanace vlhkého zdiva

do interiéru a exteriéru



SANAČNÍ A RENOVAČNÍ SYSTÉMY SikaMur®

Sanační a renovační systémy SikaMur® jsou vhodné do interiéru a do exteriéru. Níže jsou uvedeny nejdůležitější z nich, rozdělené podle nosných materiálů a zasolení podkladu.

EXTERIÉR

Zasolení podkladu	Skladba systému	Min. tloušťka vrstvy (mm) / cca spotřeba jednotlivých vrstev (kg)	Celkem mm / kg
Mírné zasolení	SikaMur®-450 Kontakt SikaMur®-410 Sanační omítka nebo SikaMur®-420 Renovační jednovrstvá omítka SikaMur®-425 Sanační štuk Fasádní barva Sika ThermoCoat®-5 Color	Postřík 50 % / 1,2 kg/m ² 20/25 2/2	22/29,5
Střední a silné zasolení	SikaMur®-450 Kontakt SikaMur®-400 Sanační omítka podkladní SikaMur®-410 Sanační omítka SikaMur®-425 Sanační štuk Fasádní barva Sika ThermoCoat®-5 Color	Postřík 50 % / 1,2 kg/m ² 20/25 10/12,5 2/2	32/42,5

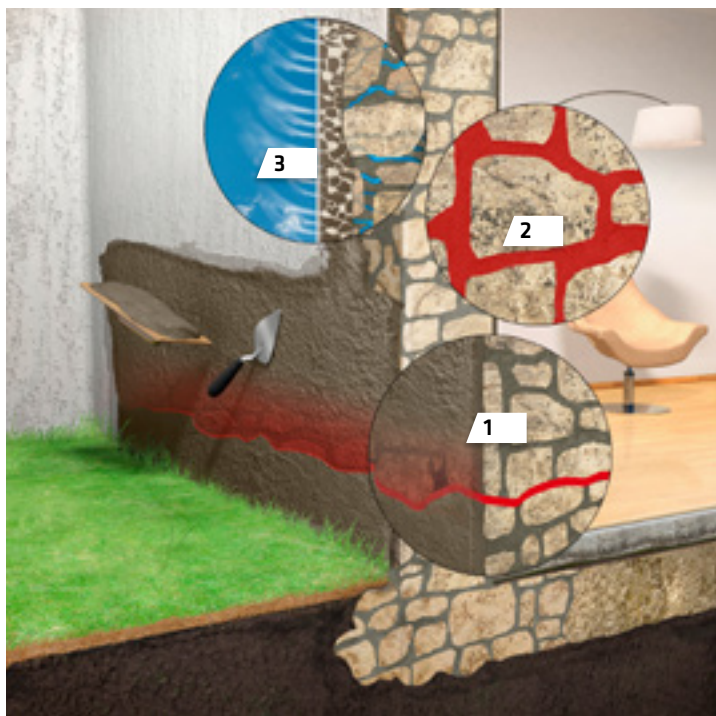
INTERIÉR







Zasolení podkladu	Skladba systému	Min. tloušťka vrstvy (mm) / cca spotřeba jednotlivých vrstev (kg)	Celkem mm / kg
Mírné zasolení	SikaMur®-450 Kontakt SikaMur®-410 Sanační omítka nebo SikaMur®-420 Renovační jednovrstvá omítka SikaMur®-425 Sanační štuk nebo SikaWall®-150/-160 Štuk Nátěr difuzně otevřený interiérový nátěr	Postřík 50 % / 1,2 kg/m ² 20/25 2/2	22/29,5
Střední a silné zasolení	SikaMur®-450 Kontakt SikaMur®-400 Sanační omítka podkladní SikaMur®-410 Sanační omítka SikaMur®-425 Sanační štuk nebo SikaWall®-150/-160 Štuk Nátěr difuzně otevřený interiérový nátěr	Postřík 50 % / 1,2 kg/m ² 20/25 10/12,5 2/2	32/42,5

JEDNOVRSTVÝ VÁPENOCEMENTOVÝ SANAČNÍ SYSTÉM

- Časová úspora při zpracování.
- Použití až do 4 cm tloušťky v jednom kroku.
- Vhodný při vytváření bosází.
- Celková tloušťka systému je 22 mm.

- 1. SikaMur®-450 Kontakt** – sanační postřik 50 % / 1,5 kg/m² (pouze na hladký nesávý podklad). V případě potřeby použijte **SikaMur® InjectoCream-100**.
- 2. SikaMur®-420 Renovační jednovrstvá omítka** – min. tloušťka vrstvy / cca spotřeba jednotlivých vrstev 20 mm / 25 kg.
- 3. SikaMur®-425 Sanační štuk** – min. tloušťka vrstvy / cca spotřeba jednotlivých vrstev 2 mm / 2 kg.



Produkt	SikaMur® InjectoCream-100	SikaMur®-450 Kontakt	SikaMur®-400 Sanační omítka podkladní	SikaMur®-410 Sanační omítka	SikaMur®-420 Renovační jednovrstvá omítka	SikaMur®-425 Sanační štuk
						
Popis	Injektovatelný vodoodpudivý krém na bázi silanu k ošetření vzlínející vlhkosti	Cementová směs určená jako podkladní postřik před aplikací sanačních omítek	Vápenocementová sanační omítka určená pro vlhké a velmi zasolené zdivo	Vápenocementová sanační omítka určená pro vlhké a zasolené zdivo	Vápenocementová sanační renovační jednovrstvá omítka	Vápenocementová jemná sanační omítka
Vlastnosti	<ul style="list-style-type: none"> ■ 1komponentní, připravený ihned k použití ■ Na vodní bázi, není hořlavý ■ Jednoduchá aplikace pomocí ruční trubkové pistole, nevyžaduje použití injektážního čerpadla ■ Vysoký obsah aktivní látky – více než 80 % 	<ul style="list-style-type: none"> ■ Exteriér/interiér ■ Ruční zpracování ■ Mrazuvzdorný ■ Pro stěny a stropy ■ Prodyšný a difúzně otevřený ■ Dobrá přilnavost ■ Aplikace síťovým postřikem v max. pokrytí 50 % plochy 	<ul style="list-style-type: none"> ■ Exteriér/interiér ■ Ruční nebo strojní zpracování ■ Prodyšná a difúzně otevřená ■ Pórovitá, vylehčená ■ Vodoodpudivá, Mrazuvzdorná ■ Dodatečné tepelně izolační vlastnosti ■ Vrstva pro ukládání solí vysoce zasoleného podkladu ■ Obětní omítka pro zamezení škod na povrchových vrstvách ■ Odpovídá požadavkům WTA 	<ul style="list-style-type: none"> ■ Exteriér/interiér ■ Ruční nebo strojní zpracování ■ Prodyšná a difúzně otevřená ■ Vodoodpudivá ■ Mrazuvzdorná ■ Vylehčená ■ Dodatečné tepelně izolační vlastnosti ■ Odpovídá požadavkům WTA 	<ul style="list-style-type: none"> ■ Exteriér/interiér ■ Ruční nebo strojní zpracování ■ Prodyšná a difúzně otevřená ■ Vodoodpudivá ■ Mrazuvzdorná ■ Vylehčená ■ Dodatečné tepelně izolační vlastnosti ■ Odpovídá požadavkům WTA 	<ul style="list-style-type: none"> ■ Exteriér/interiér ■ Ruční zpracování ■ Jemný a vysoce porézní ■ Difúzně otevřený ■ Mrazuvzdorný ■ Vodoodpudivý
Vydatnost balení	viz technický list	25 kg balení vydá na cca 20 m ² s max. 50 % pokrytí plochy	25 kg balení vydá na cca 1,0 m ² / 20 mm	25 kg balení vydá na cca 1,0 m ² / 20 mm	30 kg balení vydá na cca 1,2 m ² omítky v tloušťce 20 mm	25 kg balení vydá na cca 12 m ² / 2 mm
Balení	300 ml kartuš / 600 ml monoporce	25 kg	25 kg	25 kg	30 kg	25 kg



PRODUKTOVÝ LIST



PRODUKTOVÝ LIST



PRODUKTOVÝ LIST



PRODUKTOVÝ LIST



PRODUKTOVÝ LIST



PRODUKTOVÝ LIST



VIDEO

POSTUP APLIKACE KLASICKÝ SANAČNÍ SYSTÉM

1. PŘÍPRAVA PODKLADU

- Odstranit poškozenou omítku a to do výše 80-100 cm nad viditelnou hranici poškození (např. SikaTop®-157 Flex) tak, aby překrývala zónu injektáže s přesahem 50 až 100 mm.
- U konstrukcí silnějších než 60 cm je vhodnější zvolit pravidlo 2,5 násobek tloušťky nad viditelnou hranici poškození.
- V případě potřeby použijte SikaMur® InjectoCream-100.
- Takto připravené zdivo opatřit sanačním postříkem SikaMur®-450 Kontakt.



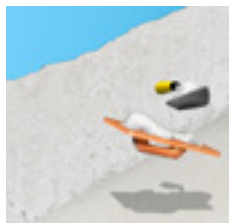
2. SANAČNÍ OMÍTKA

- Na takto připravený podklad aplikujte sanační omítku SikaMur®-400 Sanační omítku podkladní.
- Aplikujte SikaMur®-410 Sanační omítku v min. tloušťce 15 mm.



2. FINÁLNÍ UPRAVY

- **Exterier:** Štukovou omítku SikaMur®-425 Sanační štuk naneste ve vrstvě 2 mm na podklad. Po zavadnutí zatočte filcovým nebo molitanovým hladítkem. Po 14 dnech lze případně natírat difúzně otevřenou fasádní siloxanovou barvou SikaThermoCoat®-5 Color.
- **Interiér:** Použijte štukové omítky SikaMur®-425 Sanační štuk, SikaWall®-150/-160 Štuk. Naneste ve vrstvě 2 mm na podklad. Po zavadnutí zatočte filcovým nebo molitanovým hladítkem.



KNOW-HOW Z VELKÝCH STAVEB DO VAŠICH DOMOVŮ



Váš distributor:

Sika CZ, s.r.o. je certifikovaná podle norem ČSN EN ISO 9001 a 14001.
Před použitím prostudujte příslušné aktuální produktový a bezpečnostní listy.



SIKA CZ, S.R.O.

Bystrcká 1132/36,

624 00 Brno

Česká republika

Tel. +420 546 422 464

www.sika.cz

 @sikacz

 SikaCzechRepublic

 SikaCZsro

STAVÍME NA DŮVĚŘE

