

STAVÍME NA DŮVĚŘE



# Sikadur®-31+ EPOXIDOVÉ LEPIDLO S NÍZKÝM OBSAHEM VOC „VŠE V JEDNOM“

Nově vyvinuté epoxidové lepidlo

- Strukturální lepidlo
- Tmel
- Výplňový materiál
- Reprofilace
- Strukturální opravná malta

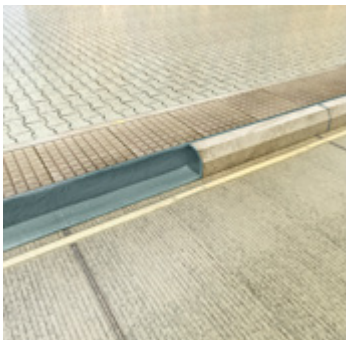


# Sikadur®-31+

Lepidlo + tmel + výplňový materiál + opravná malta



Těsnění trhlin



Lepení kamene a betonu



Lepení oceli



Další opravy

## LEPENÍ:

- Betonové prefabrikáty
- Beton a přírodní kámen (např. schodišťové stupně)
- Beton a ocel

## OPRAVY:

- Konstrukční betonové prvky
- Malé záplaty
- Hrany

## REPROFILACE:

- Povrchy z betonu, zdiva nebo kamene
- Voštiny

## TMELENÍ/VÝPLŇ:

- Trhliny pro injektáže
- Statické trhliny

# Sikadur®-31+: NOVĚ VYVINUTÉ EPOXIDOVÉ LEPIDLO S NÍZKÝM OBSAHEM VOC

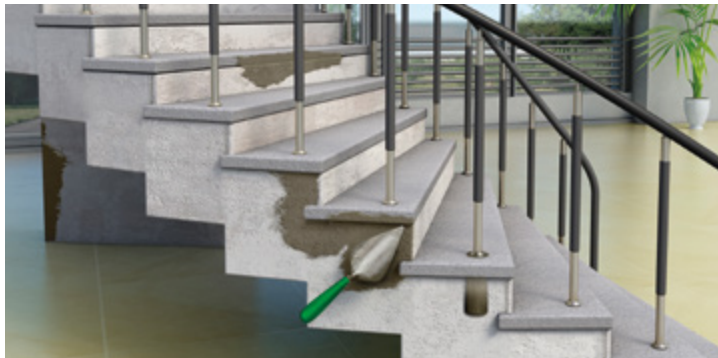
## VYŠŠÍ VÝKON

- Dvojitý označení CE pro konstrukční lepení a opravy betonu
- Vynikající přilnavost na různých podkladech
- Dlouhý otevřený čas a zpracovatelnost

## VYŠŠÍ UDRŽITELNOST

- Velmi nízké emise VOC a nízký zápach
- Má příznivější klasifikaci a označení, vhodný pro profesionály i kutily
- Splňuje požadavky LEED v4

**V SIKA VĚŘÍME**, že výkon a udržitelnost musí jít ruku v ruce. Proč dělat kompromisy? Sikadur®-31+ je výsledkem našeho jedinečného myšlení a vývoje, kde můžeme hrdě dokázat, že ano, výkonnější a udržitelnější je možné. Chcete-li se o výrobku dozvědět více, navštivte naše webové stránky a stáhněte si dokument o udržitelnosti.



## VÍCEÚČELOVÝ

Vhodný pro téměř všechny podklady

- Beton
- Tvrdý přírodní kámen
- Keramika
- Cement s vlákny
- Malty, cihly, zdivo
- Ocel, železo, hliník
- Dřevo
- Polyester, epoxidové pryskyřice
- Sklo

Vhodný pro téměř všechny aplikace

## VLASTNOSTI

- **Vynikající přilnavost na různých podkladech**
- Vysoká pevnost. Pevnější než lepidla na bázi cementu
- Vysoká počáteční a celková mechanická pevnost
- Vysoký výkon v širokém rozsahu teplot

## VÝHODY

- **Dvojitý označení CE pro strukturální lepení a opravy betonu**
- Vhodný pro suché nebo matně vlhké betonové povrchy
- Vytvrzuje bez smrštění
- Nepropustný pro kapaliny a vodní páru
- Dobrá odolnost proti otěru a chemikáliím
- Dostupný v plastových kbelících

## JEDNODUCHÁ APLIKACE

- **Delší otevřený čas a zpracovatelnost**
- Není potřeba základní nátěr
- Snadno se míchá a aplikuje
- Nestéká při použití na svislých plochách a plochách nad hlavou
- Různá barevnost složek pro zajištění přesného míchání



# KNOW-HOW Z VELKÝCH STAVEB DO VAŠICH DOMOVŮ



Váš distributor:

Sika CZ, s.r.o. je certifikovaná podle norem CSN EN ISO 9001 a 14001.  
Před použitím prostudujte aktuální produktový a bezpečnostní list.



**SIKA CZ, S.R.O.**

Bystrcká 1132/36,

624 00 Brno

Česká republika

Tel. +420 546 422 464

[www.sika.cz](http://www.sika.cz)

 @sikacz

 SikaCzechRepublic

 SikaCZsro

**STAVÍME NA DŮVĚŘE**

