



# SYSTÉMY SIKA PRO PODLAHY V INTERIÉRU

NADČASOVÁ KRÁSA - DOKONALÝ VZHLED A FUNKČNOST POVRCHU

STAVÍME NA DŮVĚŘE





# OBSAH

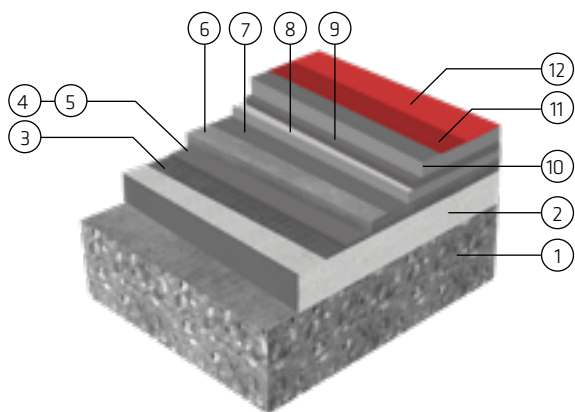
- 04** Máme řešení již od základů
- 
- 06** Aplikace podlahových systémů v interiéru – požadavky
- 
- 08** Penetrace – pod stěrky / pod lepidla
- 
- 10** Vyrovnávací stěrky – špičková příprava podkladu
- 
- 12** Lité anhydritové podlahy
- 
- 14** Lepení dřevěných podlah – pružná lepidla SikaBond®
- 
- 18** Lepení obkladů a dlažeb – systém SikaCeram®
- 
- 20** Lepení lehkých podlahových krytin
- 
- 22** Povrchy na bázi syntetických pryskyřic
- 
- 25** Dekorativní podlahy Sika ComfortFloor®
- 
- 26** Sika ComfortFloor® – výběr barev podlahovin
- 
- 29** Sika® ComfortFloor® Marble FX
- 
- 35** Cementové dekorativní stěrky na podlahy a stěny
- 
- 37** SikaDecor® Emotion Floors
- 
- 39** SikaDecor® – barevná škála
- 
- 41** Dekorativní řešení vlhkých prostorů Sikagard®-750 Deco EpoCem®
- 
- 42** Řešení spár – pružné tmely Sikaflex®
-

# MÁME ŘEŠENÍ JIŽ OD ZÁKLADŮ

## PŘÍKLADY SYSTÉMOVÝCH SKLADEB DO RODINNÝCH DOMŮ

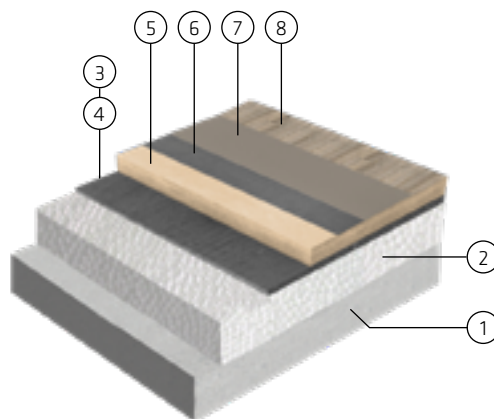
### A) PODLAHA NA TERÉNU GARÁŽ/DÍLNA (I PROTI VYSOKÉMU RADONU)

- 12 Epoxidový nátěr = **Sikafloor® Garage**
- 11 Penetrace = **Sikafloor® Garage** + 5% vody
- 10 Samonivelační stěrka = **Sikafloor® 202 Level**
- 9 Penetrace = **Sika® Level-01 Primer**
- 8 Cementový potěr = **Sikafloor®-230 Screed**, 30 MPa
- 7 Separční vrstva = **KVK Parabit A 330H**
- 6 Tepelná izolace = **PARABIT EPS 100**
- 5 Izolace proti vodě a proti radonu = **SKLODEK 40 special mineral**
- 4 Izolace proti vodě a proti radonu = **SKLODEK 40 special mineral**
- 3 Penetrace = **Sika® Igasol®-101**
- 2 Podkladní vrstva = beton 150 mm
- 1 Přípravná vrstva = hutněný štěrkový podsyp



### B) PODLAHA V PATŘE OBYTNÁ MÍSTNOST (PODLAHOVÉ VYTÁPĚNÍ)

- 8 Nášlapná vrstva = koberec, vinylová krytina, PVC nebo CV
- 7 Lepidlo = **SCHONOX® DUROCOLL**
- 6 Samonivelační stěrka = **Sikafloor®-1100 Level** (na bázi calcium sulfátu)
- 5 Anhydritový potěr = **Sikafloor®-1030 Anhydrite Screed**, 30 MPa, 50 mm
- 4 Podlahové topení
- 3 Tvarovaná deska pro uložení podlahového vytápění
- 2 Kročejová izolace
- 1 Stropní konstrukce





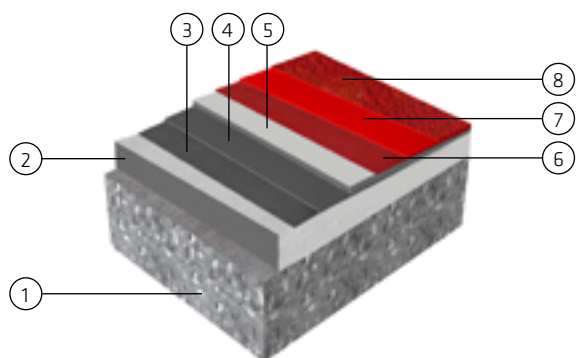
## PŘÍKLADY SYSTÉMOVÝCH SKLADEB DO VEŘEJNÝCH A KANCELÁŘSKÝCH BUDOV

### A) PODLAHA NA TERÉNU

**GARÁŽOVÝ DŮM (NEPODSKLEPENÝ, PROTISKLUZNÝ)**

**Sikafloor®-MultiDur WB-10**

- 8 Uzavírací nátěr = **Sikafloor®-2540 W**
- 7 Epoxidový nátěr = **Sikafloor®-2540 W** s křemičitým pískem
- 6 Penetrace = **Sikafloor®-2540 W** + 5 % vody
- 5 Cementový potěr = **Sikafloor®-230 Screed**, 30 MPa
- 4 Izolace proti vodě = **Paraplast AC 50**
- 3 Penetrace = **Sika® Igasol®-101**
- 2 Podkladní vrstva = beton 150 mm
- 1 Přípravná vrstva = hutněný štěrkový podsyp

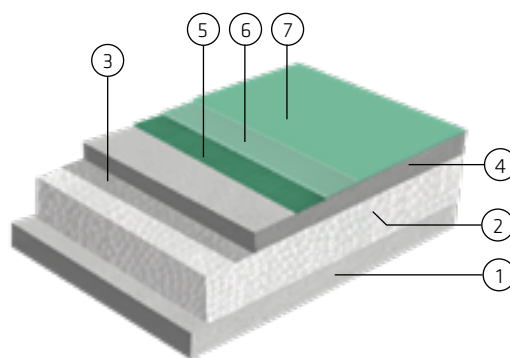


### B) PODLAHA V PATŘE

**SPOLEČNÉ PROSTORY, KANCELÁŘE (DEKORATIVNÍ)**

**Sika ComfortFloor® PS-27**

- Jako dodatečnou ochrannou vrstvu doporučujeme použít nátěr **Sikafloor®-304 W**
- 7 Uzavírací nátěr = **Sikafloor®-305 W**
  - 6 Polyuretanová barevná stěrka = **Sikafloor®-327**
  - 5 Penetrace = **Sikafloor®-150**
  - 4 Cementový potěr = **Sikafloor®-230 Screed**, 30 MPa
  - 3 Separční vrstva = **KVK Parabit A 330H**
  - 2 Kročejová izolace
  - 1 Stropní konstrukce



# APLIKACE PODLAHOVÝCH SYSTÉMŮ V INTERIÉRU – POŽADAVKY

Kvalita a příprava podkladu.



## PEVNOST V TLAKU

Hodnoty by měly být v souladu s platnými normami.

Laboratorní zkoušení vzorků betonových směsí odebraných při betonáži nebo odběr vzorků jádrovými vývrty umožňují přesné určení pevnosti v tlaku.



## VLHKOST PODKLADU

Podklad musí mít obsah vlhkosti v souladu s doporučením platných norem, pokyny výrobců podlahových krytin a dodavatele podlahových penetrací a stěrek. Nejpřesnější metodou pro stanovení vlhkosti podkladu je hmotnostní metoda. Dále je vhodné použít CM přístroj. Přístroje pracující na principu měření elektrické impedance nejsou dostatečně přesné.



## PEVNOST V TAHU POVRCHOVÉ VRSTVY

Pevnost v tahu se určí odtrhovou zkouškou.

Pevnost v tahu povrchových vrstev je důležitý parametr pro dobrou soudržnost všech podlahových vrstev.

Požadavky viz ČSN 74 4505.





### KLIMATICKÉ PODMÍNKY

Důležité je v průběhu prací sledovat teplotu vzduchu, teplotu podkladu a relativní vlhkost vzduchu. Na základě těchto veličin je určován rosný bod, tj. teplota a vlhkost při kterých dochází ke kondenzaci vodních pár, která je jednou z nejvíce škodlivých jevů při aplikaci podlahových systémů.

Při pokládce dřevěných podlah teplota vzduchu musí být minimálně +15 °C (asi +20 °C při podlahovém topení) a relativní vlhkost maximálně 65 %. Nevhodná teplota a atmosférické podmínky musí být upraveny bezodkladnou instalací ohřivačů a nebo odvlhčovačů. Nevytápěné místnosti je nutné v zimě vytápět před pokládkou podlahy alespoň tři dny.

Polyuretanová pružná lepidla Sika® vyžadují k vyzrání vzdušnou vlhkost. Vlhkost vzduchu by měla být v rozmezí 40–70 %. Vyšší hodnota zajišťuje dostatečně rychlé vyzrání a nižší hodnota zamezuje nadměrné absorpci vlhkosti a bobtnání dřevěné podlahy.

Dřevěná podlaha se má chránit před negativními vlivy vlhkosti (např. tapetováním stěn, nátěry atd.). Před pokládkou podlahy by místnost měla mít konečné klima! Dřevo se má před pokládkou aklimatizovat na konečné klima v místnosti.



### PŘÍPRAVA POVRCHU A JEHO ČIŠTĚNÍ

Příprava povrchu je důležitým technologickým krokem, který velmi ovlivní kvalitu soudržnosti podlahových vrstev. Proto se musí nesoudržná, nebo kontaminovaná část plochy mechanicky odstranit až na nosnou, nezasazenou vrstvu.

Doporučené metody jsou broušení, brokování.



### ROVINNOST POVRCHU

Rovinnost se zkouší rovným pravítkem, položeným přes dva body se změřenou vzdáleností mezi nimi. Rovné pravítko lze položit po ploše kamkoli. Podpěrné body musí být alespoň 1 m od rohů a 0,5 m od okrajů. Mezera mezi rovným pravítkem a podkladem dává propadlinu v mm. Měření lze provádět s hlavicí tvaru V.

Nebezpečí nerovnosti podkladu pro lepení dřevěných podlah je v tvorbě dutin, které jsou akusticky nežádoucí a mohou také způsobit uvolnění jednotlivých dílů dřeva. Je zde také nebezpečí nanesení nadměrného množství lepidla ke kompenzaci nerovností.

Pro vyrovnání nerovností lze použít samonivelační stěrky řady Sikafloor® Level, nebo SCHÖNOX®.



# PENETRACE - POD STĚRKY / POD LEPIDLA

Penetrace, zpevnění a uzavření podkladu, zlepšení přilnavosti následného povrstvení.



**Sika® Level-01 Primer**

**1komponentní, koncentrovaná, akrylátová disperze vhodná jako penetrace podkladů před nanášením cementových, vápenocementových, sádrových výrobků a dalších minerálních materiálů.**

- efektivně utěsňuje povrch v jednom kroku
- zabraňuje ztrátě vlhkosti z následného povrstvení
- zlepšuje přilnavost mezi podkladem a novou vrstvou
- rychle schnoucí
- koncentrát, nutno ředit s vodou v poměru 1:3 až 1:4
- třída SR-B 1,5 dle EN 13813



**Sikafloor®-02 Primer**

**1komponentní akrylátová penetrace bez obsahu rozpouštědel pro pevné, hladké a neporušené/nesavé podklady.**

- pro pokládku na staré keramické krytiny
- do mokrého prostředí pod flexibilní hydroizolace
- pro vnitřní použití
- na stěny i na podlahy
- připravený k použití
- nízká spotřeba / vysoká kryvost
- krátká čekací doba
- vhodný i na podlahové vytápění
- slabý zápach



**SikaBond®-Rapid DPM**

**1komponentní rychlá penetrace na bázi polyuretanové pryskyřice, neobsahuje rozpouštědla.**

- rychle vytvrzující penetrace na podlahy, lze použít i jako bariéra proti zbytkové vlhkosti v podkladu
- na nesavé i savé podklady, zpevnění cementových stěrek a na povrchy se zbytky starých lepidel
- velmi rychle vytvrzuje (cca 45 minut při +20 °C a 50 % r. v.)
- penetrace pod cementové a sádrové produkty, ihned po aplikaci prosypat křemičitým pískem
- rychlá penetrace před lepením dřevěných podlah lepidly SikaBond®
- připravený k použití
- vhodný i na podlahové vytápění







**Sika® Primer MB**

**2komponentní penetrační nátěr a bariéra proti vlhkosti pro lepení dřevěných podlah elastickými lepidly SikaBond® na bázi epoxidové pryskyřice bez rozpouštědel.**

- na problémové podklady jako bariéra proti zbytkové vlhkosti do 6 % pro cementové podklady
- úprava a zlepšení kvality podkladu (beton, anhydritové stěrky, renovované podklady)
- zlepšuje přídržnost na vrstvě litého asfaltu a zbytcích starých lepidel
- urychluje pokládku dřevěné podlahy
- nízkoviskózní
- redukuje spotřebu lepidla
- jednoduchá aplikace, nízká viskozita
- vhodný pro podlahy s podlahovým vytápěním



**Sikafloor®-150**

**2komponentní epoxidový penetrační nátěr, samonivelační malta a stěrka, vhodný pro normálně až silně savé podklady.**

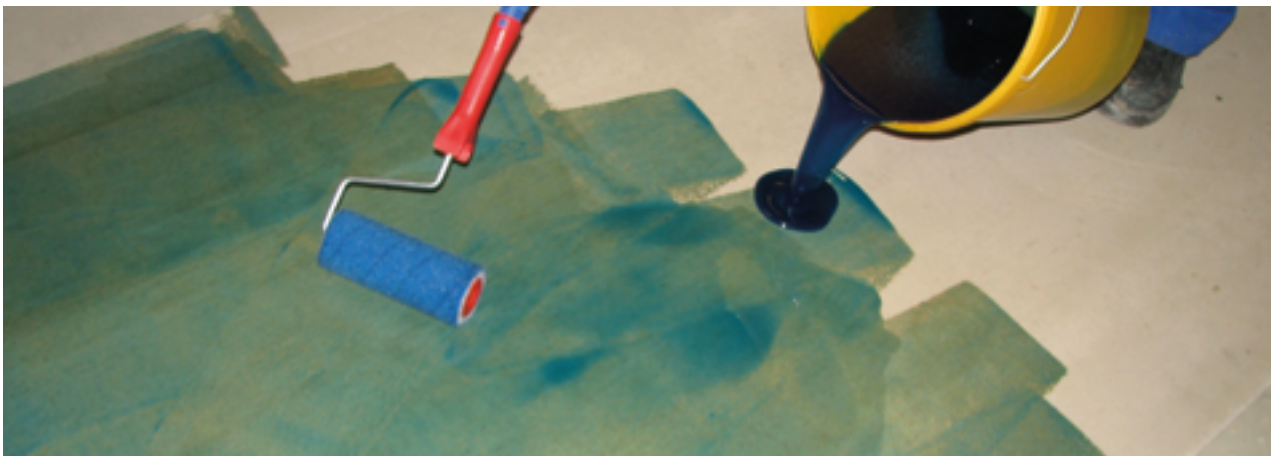
- penetrační nátěr betonových podkladů, cementových stěrek a epoxidových malt
- pod všechny epoxidové a polyuretanové systémy Sikafloor®
- univerzální spojovací můstek pod vyrovnávací malty a stěrky
- dobrá penetrační schopnost
- vysoká přídržnost
- snadná aplikace
- krátká čekací doba
- pro vnitřní i vnější použití
- nízkoviskózní
- splňuje požadavky LEED
- vlastnosti jsou v souladu s EN 13813 a EN 1504-2



**Sikafloor®-151**

**2komponentní víceúčelová epoxidová pryskyřice, penetrace, vyrovnávací stěrka nebo malta.**

- penetrace betonových podkladů, cementových stěrek a epoxidových malt
- penetrace pod podlahové systémy Sikafloor®
- spojovací můstek pro vyrovnávací malty a stěrky
- pro méně až středně savé povrchy
- dobrá penetrační schopnost
- dobrá přídržnost
- snadná aplikace
- krátká čekací doba
- nízkoviskózní
- splňuje požadavky LEED
- vlastnosti jsou v souladu s EN 13813 a EN 1404-2



# VYROVNÁVACÍ STĚRKY - ŠPIČKOVÁ PŘÍPRAVA PODKLADU

Produkty pro celoplošné vyrovnání podkladu.



Sika® Screed-100

**Předmíchaná maltová směs pro zhotovení potěrů pro tloušťku vrstvy 10 až 60 mm.**

- pro zhotovení plovoucích nebo kotvených potěrů
- nízká zbytková vlhkost a nízké smrštění potěru
- možnost rychlé pokládky pochozí vrstvy s požadavkem na nízkou vlhkost podkladu
- vysoké pevnosti již druhý den po aplikaci
- pochozí již po 12 hodinách
- možnost rychlé aplikace další vrstvy
- připraven pro okamžité použití, smícháním pouze s vodou
- vhodný pro podlahy s podlahovým vytápěním
- třída CT-C40-F6 dle ČSN EN 13813



Sikafloor®-220 Screed

**Cementový potěrový materiál s pevností 20MPa pro tloušťku vrstvy 30 až 120 mm.**

- pro provedení cementových potěrů připojených na vnitřní i vnější podlahové konstrukce
- tvoří podkladní vrstvu pro konečnou povrchovou úpravu podlah (např. dlažba, kámen apod.)
- vyrovnávací vrstva
- pro použití v suchém i vlhkém neagresivním prostředí
- vhodné pro zdění všech druhů zdiva s pevností v tlaku 20 MPa
- vhodný pro podlahy s podlahovým vytápěním s přísadami Sika
- třída CT-C20-F5 dle ČSN EN 13813



SCHÖNOX® DE

**Rychle tvrdnoucí samonivelační potěr pro přípravu spřažených potěrů pro tloušťku vrstvy 3 až 60 mm.**

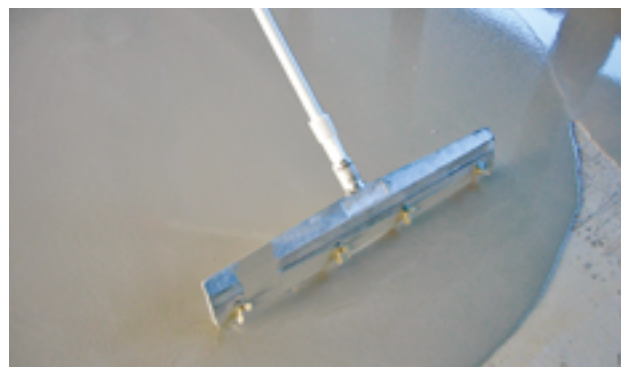
- pro přípravu spřažených potěrů ve starých i nových budovách, při renovacích i modernizaci
- vysoká pevnost
- malé pnutí/namáhání
- čerpatelný
- nastavitelný bez ztráty pevnosti u silnějších vrstev
- pro vnitřní použití
- vhodný pro podlahy s podlahovým vytápěním
- velmi nízké emise
- vrstvy o tloušťce 10–60 mm s přídavkem kameniva
- třída CT-C20-F5 dle ČSN EN 13813



Sikafloor®-352 FibreLevel

**Samonivelační cementová vyrovnávka s vlákny pro tloušťku vrstvy 3 až 30 mm.**

- pro vytvoření trvanlivé a odolné nášlapné vrstvy
- pochůznost po 3 hodinách
- samonivelační vlastnosti, rychlé a snadné použití
- pro ruční i strojní aplikaci
- obsahuje mikrovýztuž redukující smrštění
- pro vnitřní použití
- velmi nízký obsah emisních látek a obsah chromu
- vhodný pro podlahy s podlahovým vytápěním
- vhodný pro zátěž kolečkovými židlemi
- třída CT-C30-F7 dle ČSN EN 13813





**Sikafloor®-102 Level**

**Samonivelační cementová stěrka s vysokou provozní zátěží pro tloušťku vrstvy 2 až 15 mm.**

- pro vyrovnávky nerovností před pokládkou podlahových krytin
- k vytvoření rovných hladkých ploch na cementových nebo anhydritových potěrech a nesavých podkladech
- velmi dobrá tekutost a zpracovatelnost
- samonivelační vlastnosti
- vytvrzuje bez smrštění
- snadná ruční i strojní aplikace
- pro vnitřní použití
- vhodný pro podlahy s podlahovým vytápěním
- vhodný pro zátěž kolečkovými židlemi (od tl. 3 mm)
- třída CT-C20-F5 dle ČSN EN 13813



**Sikafloor®-202 Level**

**Samonivelační cementová stěrka s velmi vysokou provozní zátěží pro tloušťku vrstvy 1 až 15 mm.**

- pro vyrovnání podkladů v interiérech
- velmi hladký a rovný povrch
- velmi dobrá tekutost a zpracovatelnost
- vytvrzuje bez smrštění
- nízké pnutí při vyzrávání
- pochůznost po 3 hodinách
- samonivelační vlastnosti
- snadná ruční i strojní aplikace
- vhodný pro podlahy s podlahovým vytápěním
- vhodný pro zátěž kolečkovými židlemi
- vrstvy o tloušťce 10–30 mm s přísadkou kameniva
- třída CT-C25-F6-AR1-B1,5 dle ČSN EN 13813



**Sikafloor®-1100 Level**

**Samonivelační a vyhlazovací podlahová stěrka na bázi síranu vápenatého pro tloušťku vrstvy 2 až 15 mm.**

- k vytvoření rovných a hladkých ploch na cementových nebo anhydritových potěrech a nesavých podkladech
- pro vyrovnání nerovností před pokládkou textilních a elastických krytin a plovoucích podlah
- snadná ruční aplikace
- vytvrzuje bez smrštění
- pochůznost po 4 hodinách
- pro vnitřní použití
- vhodný pro podlahy s podlahovým vytápěním
- vhodný pro zátěž kolečkovými židlemi (od tl. 3 mm)
- třída CA-C20-F5 dle ČSN EN 13813



**Sikafloor®-1200 Level**

**Samonivelační a vyhlazovací podlahová stěrka na bázi síranu vápenatého pro tloušťku vrstvy 1 až 15 mm.**

- k vytvoření rovných a hladkých ploch na cementových nebo anhydritových potěrech a nesavých podkladech
- vyrovnání nerovností před pokládkou textilních a elastických krytin, dřevěných podlah a plovoucích podlah
- pro vnitřní použití
- snadná ruční aplikace
- pochůznost po 4 hodinách
- vytvrzuje bez smrštění
- třída CA-C25-F6 dle ČSN EN 138136



# LITÉ ANHYDRITOVÉ PODLAHY

Efektivita, komfort, kvalita

**ANHYDRITOVÝ POTĚR** je samonivelační litý potěr na bázi síranu vápenatého, připravovaný přímo ve strojním zařízení smícháním vody, vhodně modifikovaného pojiva a písku.

## VHODNÝ PRO

- interiéry bytových a rodinných domů
- administrativní a obchodní prostory
- objekty lehkého průmyslu

## NEVHODNÝ PRO

- venkovní prostředí
- interiéry se zvýšenou vlhkostí



## VÝHODY

- vynikající zatékavost a rovinatost
- platba pouze za spotřebovaný materiál
- míchání směsi na stavbě v mobilním zařízení TransMix
- menší konstrukční tloušťka = nižší zatížení konstrukce budovy
- dobrá tepelná vodivost – ideální pro podlahové vytápění
- možnost bezesparé plochy až do 200 m<sup>2</sup>
- zdravotní nezávadnost
- vhodný podklad pro všechny běžné podlahové krytiny
- jednoduchá pokládka, snadná manipulace s materiálem
- pochozí po 2–3 dnech, zatížitelný po 5–7 dnech

## PRODUKTY

- Sikafloor®-1020 Anhydrite Screed 20 MPa, CA-C20-F4
- Sikafloor®-1030 Anhydrite Screed 30 MPa, CA-C30-F6





# LEPENÍ PODLAHOVÝCH KRYTIN



# LEPENÍ DŘEVĚNÝCH PODLAH - PRUŽNÁ LEPIDLA SikaBond®

Celoplošné lepení, lepení na housenku, tlumení kročejového hluku, týková podlaha.

**SYSTÉMY PRUŽNÝCH LEPIDEL SikaBond®** umožňují rozvinout bez omezení váš tvůrčí potenciál. Můžete kombinovat dřevo s kamenem, keramickou dlažbou nebo kovem. Velké plochy můžete pokládat bez dilatačních spár.

Lepidla SikaBond® poskytují maximální pochozí komfort. Pružně přilepená podlaha – zvýšení redukce kročejového hluku, odraženého hluku – zlepšení akustiky. Pro trvanlivost přilepené krytiny je rovnoměrné rozdělení napětí v lepeném spoji základním předpokladem pro dosažení kvality a trvanlivosti.

## LEPIDLA ŘADY SikaBond®

jsou ideální pro celou řadu masivních a lepených dřevěných podlahových prvků. SikaBond® garantuje dlouhodobou životnost a perfektní vzhled.

1komponentní lepidlo může být nanášeno přímo bez penetrace na cementový nebo anhydritový podklad, aplikace je jednodušší a šetří čas.

V portfoliu řady SikaBond® jsou i lepidla vhodná pro lepení problematických dřevin, např. bambus, buk nebo pro přímé lepení na starou keramickou dlažbu.

## PROČ POUŽÍVAT PRÁVĚ PRODUKTY ŘADY SikaBond®

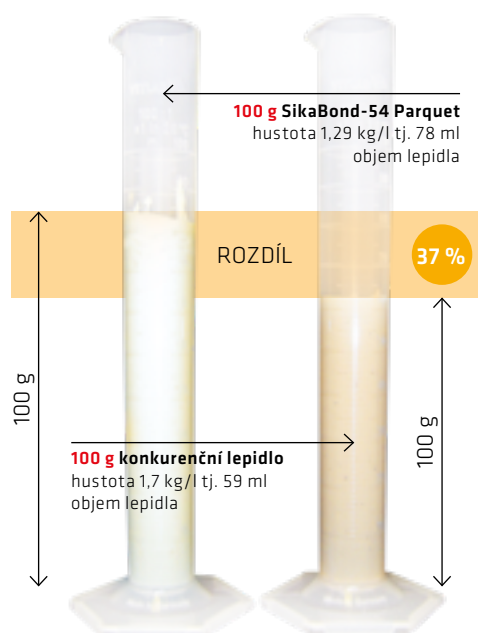
Cena za 1 kg × Hustota × Spotřeba = Cena na 1 m<sup>2</sup>

### Konkurenční lepidlo:

200 Kč/kg × 1,7 kg/l × 0,7 l/m<sup>2</sup> = **238 Kč/m<sup>2</sup>**

### SikaBond®-54 Parquet:

220 Kč/kg × 1,29 kg/l × 0,7 l/m<sup>2</sup> = **199 Kč/m<sup>2</sup>**





## CELOPLOŠNÉ LEPENÍ

Celoplošné lepení dřevěných podlah je bezpečný systém lepení vyhovující všem požadavkům. Může být použit při renovacích bez nutnosti odstranění staré dlažby, umožňuje pokládku velkých ploch podlahy bez dilatačních spár, snižuje přenos kročejového hluku. Tento systém je vhodný pro masivní a lepené dřevěné podlahy, mozaikové parkety, dřevěnou dlažbu a parkety do obytných či průmyslových prostor.

### Lepidlo SikaBond®-54 Parquet

- bez rozpouštědel
- pro masivní prvky
- balení: 13 kg
- spotřeba: 600–1000 g/m<sup>2</sup> \*

\* Spotřeba je závislá na typu dřevěné podlahy



## LEPENÍ NA HOUSENKU

Ekonomický systém lepení, založený na principu nanášení lepidla pomocí pistole „v housenkách“ s roztečí 15 cm. V pistoli je osazena tryska s trojúhelníkovým výřezem 8×10 mm, která garantuje při kolmém pohybu pistole vůči podkladu stále stejné dávkování lepidla.

### Lepidlo SikaBond®-52 Parquet

- bez rozpouštědel
- barva: hnědoběžová
- balení: 600 ml, 1 800 ml
- spotřeba: ~300 ml/m<sup>2</sup>



## CELOPLOŠNÉ LEPENÍ – ZAŘÍZENÍ SikaBond® Dispenser

SikaBond® Dispenser je zařízení firmy Sika, které bylo vyvinuto pro nanášení lepidla ve vzpřímené poloze při celoplošném lepení dřevěných podlah. Jedná se o hospodárný a zdraví šetřící způsob nanášení lepidel při lepení dřevěných podlah. Nový způsob nanášení lepidla šetří vaše záda a kolena, předchází tak zdravotním problémům. Nabízí čistý způsob nanášení bez přímého styku s lepidlem. Nanášení lepidla je 5×–10× rychlejší než klasická aplikace pomocí stěrky, tím dosáhneme zkrácení celkového času potřebného na položení podlahy. SikaBond® Dispenser pracuje s lepidlem **SikaBond®-52 Parquet**, s rychle tuhnoucím, elastickým, hluk tlumícím PU lepidlem.

### TYPY ZAŘÍZENÍ

- SikaBond® Dispenser-1800 Power, bateriový, 1x 1800 ml
- SikaBond® Dispenser-3600 bateriový 2 x 1800 ml



# LEPENÍ DŘEVĚNÝCH PODLAH - PRUŽNÁ LEPIDLA SikaBond®

Celoplošné lepení, lepení na housenku, tlumení kročejového hluku, týková podlaha.

## SYSTÉM DO VLHKÉHO PROSTŘEDÍ – Sika® Deck Caulking

Firma Sika, jako dlouholetý dodavatel systémů pro lepení a spárování týkových palub lodí, přišla s nápadem použít výše uvedenou technologii pro podlahy koupelen, balkonů, teras, okolí bazénů, sportovních prostor apod. Technologie je založena na využití 1komponentních polyuretanů, vytvrzujících pomocí vzdušné vlhkosti, které lze vybranými aditivami a plnivy modifikovat pro různé aplikace. Výše uvedené materiály se vyznačují velmi vysokou životností, pružností a přilnavostí na řadě podkladů jako je beton, kámen, keramika, desky OSB, exotické dřeviny.

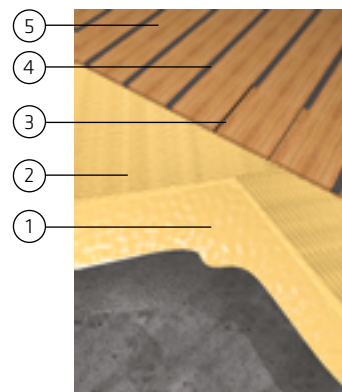
Základním prvkem systému je polyuretanové lepidlo řady SikaBond®, které kvalitně a pevně přilepí týkový podlahový prvek k podkladu. I přes vysokou kvalitu týkového dřeva a jeho minimálního smrštění dochází v praxi k tvorbě tenkých spár mezi lepenými dílci, což zapříčiní snížení trvanlivosti celého systému v důsledku pronikání vlhkosti a následnou hnilobu dřeva. Aby se tomuto jevu zamezilo, vytvoří se ve styku dílců spára o rozměru minimálně 4x4 mm a ta se vytmelí pružným černým tmelem řady Sikaflex®. Zatmelení se provádí do spáry, na jejíž boky je aplikován penetrační nátěr Sika® Primer-3 N, který zvyšuje adhezi k podkladu a vodotěsnost spáry. Po zatmelení se celá plocha přebrousí a povrch se napustí ošetřujícím olejem SYNTECO DECK OIL. Takto ošetřená dřevina více odolává vodě a povětrnosti.

- Řešení především vhodné do vlhkých prostor (koupelny, sprchové kouty, kuchyně, balkony, terasy, kolem bazénů)
- Snižuje hluk a přenos vibrací



## SKLADBA SYSTÉMU

- 1 - PU hydroizolace SikaBond®-T8
- 2 - lepidlo SikaBond®-54 Parquet
- 3 - penetrační nátěr spár Sika® Primer-3 N
- 4 - tmel Sikaflex®-11 FC+
- 5 - olej SYNTECO DECK OIL





### TLUMENÍ KROČEJOVÉ HLUKU – Sika® AcouBond® systém

Jedná se o systém lepení dřevěných podlah určený pro prostory, kde je vyžadováno tlumení zvuků při chůzi a tlumení dalších okolních zvuků. Systém je vhodný pro lepení masivních dřevěných palubek, třívrstevných podlahových dílců a dřevotřískových desek (pero-drážka). Je ideální do interiérů obytných, kancelářských či průmyslových budov, obchodních ploch – předváděcích místností a všude tam, kde je nutno zlepšit akustiku.

- Jednoduchý, rychle a snadno použitelný  
– jako podle šablony – přesná spotřeba lepidla
- Ideální pro renovace – bez nutnosti odstranění původní podlahy
- Vysoká míra tlumení zvuků při dopadu
- Tlumení kročejového hluku až do 18 dB
- Snížení hluku při chůzi – zvyšuje komfort při chůzi
- Systém je pochozí již v době aplikace

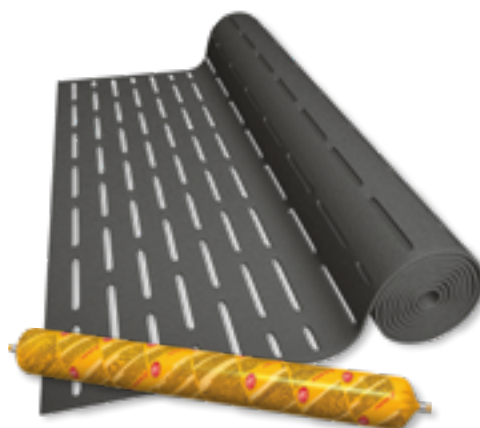
### SKLADBA SYSTÉMU

#### SikaLayer®-03

- velmi kvalitní polyethylenová pěnová rohož se symetrickými výřezy pro aplikaci lepidla, s vysokým efektem útlumu hluku

#### Lepidlo SikaBond®-52 Parquet

- bez rozpouštědel
- barva: hnědobéžová
- balení: 600 ml, 1 800 ml
- spotřeba: 480 ml/m<sup>2</sup> (SikaLayer®-03)



# LEPENÍ OBKLADŮ A DLAŽEB - SYSTÉM SikaCeram®

Kompletní systém zahrnující hydroizolaci, lepidlo, spárovací hmotu a tmel.



## SikaCeram®-113 Klasik

**Standardně tvrdnoucí mrazuvzdorné cementové lepidlo se sníženým skluzem, pro vnitřní použití.**

- snadná použitelnost díky skvělé zpracovatelnosti a tixotropní konzistenci
- pro tenkovrstvé lepení obkladů a dlažeb v interiéru
- voděodolné
- pro keramickou dlažbu, desky a mozaiky, tažené dlažby a zvonivky (klinkery)
- pro vyrovnání nerovností do 5 mm
- vynikající přídržnost na podkladu
- nevhodné pro lepení slinuté dlažby
- spotřeba: ~3,5-4,0 kg/m<sup>2</sup> (zub. stěrka 6 mm)
- klasifikace C1 T dle EN 12004



## SikaCeram®-213 Extra

**Zlepšené cementové lepidlo se sníženým skluzem a prodlouženou dobou zavadnutí.**

- pro lepení na svislých a vodorovných podkladech v interiéru i exteriéru
- dlouhá otevřená doba
- voděodolné
- pro keramické krytiny, jemně slinuté dlaždice, kameninové dlaždice
- pro desky z přírodního, umělého a betonového kamene necitlivé na deformaci
- pro dlažby z přírodního a umělého kamene, vymývanou dlažbu necitlivou na barevné změny
- vhodné i na podlahové vytápění
- pro vyrovnání nerovností do 5 mm
- spotřeba: ~3,5 kg/m<sup>2</sup> (zub. stěrka 6 mm)
- klasifikace C2 TE dle EN 12004



## SikaCeram®-253 Flex

**Zlepšené, flexibilní cementové lepidlo se sníženým skluzem a prodlouženou dobou zavadnutí.**

- pro lepení na svislých a vodorovných podkladech v interiéru i exteriéru
- pro lepení na flexibilní hydroizolační stěrky
- voděodolné
- pro keramické obklady a dlažbu včetně velkých formátů
- pro keramické krytiny, jemně slinuté dlaždice, kameninové dlaždice
- pro desky z přírodního, umělého a betonového kamene necitlivé na deformaci
- pro dlažby z přírodního a umělého kamene, vymývanou dlažbu necitlivou na barevné změny
- vhodné i na podlahové vytápění
- pro vyrovnání nerovností do 5 mm
- spotřeba: ~3,2 kg/m<sup>2</sup> (zub. stěrka 6 mm)
- klasifikace C2 TE S1 dle EN 12004



## SikaTop®-157 Flex

**Dvosložková, vysoce elastická cementová hydroizolační stěrka pod obklady a dlažbu.**

- cementová stěrka vyztužená vlákny
- nanášená v tekutém stavu, se schopností přemostění trhlin při nízké teplotě (-20 °C)
- odolná při kontaktu s chlorovanou vodou
- vynikající přídržnost
- hydroizolace koupelen, sprch, teras, balkonů a bazénů
- pro vytváření vysoce pružných vrstev odolných proti tlakové vodě a se schopností překlenovat trhliny
- hydroizolace zdí a podlah v sklepních a podzemních prostorách proti vnikání vlhkosti
- vhodná i na podlahové vytápění
- flexibilní ochrana na vyztužené betonové konstrukce jako hydroizolace proti vlivům rozmrazovacích solí, mrazu, CO<sub>2</sub>, karbonatů
- klasifikace CM O2P dle EN 14891
- balení 20 kg kbelík (15 kg prášku + 5 kg disperze)



### Sikalastic®-220 W

**Jednosložkový, vysoce elastický hydroizolační nátěr pod obklady a dlažbu.**

- pružný nátěrový systém bez rozpouštědel, který tvoří vodotěsnou flexibilní vrstvu odolnou vzniku trhlin
- vhodný do vlhkých prostor jako jsou kuchyně, koupelny, sprchy, provozní místnosti, okolí bazénu, chodby, schodiště apod.
- dobrá přídržnost na: beton, maltách, omítce, obkladech, sádkkartonu, keramice apod.
- připravený přímo k použití
- vhodná i na podlahové vytápění
- překlenuje trhliny
- paropropustný
- vhodný pro svislou i vodorovnou aplikaci
- tekutý hydroizolační systém podle ETAG 022
- balení 7 kg kbelík



### Sika® SealTape-S

**Elastická těsnicí páska pro těsnění spár, koutů a rohů.**

- vhodné do interiéru a exteriéru i na vlhký podklad k vodorovné i svislé aplikaci
- pro těsnění dilatačních a pracovních spár a detailů hydroizolace na balkónech, v kuchyních, sprchových koutech, bazénech, sklepech apod.
- snadná manipulace
- odolná vůči vodě, působení teplot (-30 °C až +90 °C), chemikáliím a kyselinám
- vhodná i na bitumenové povrchy
- šířka elastické části 70 mm, celková šířka 120 mm
- pro použití s hydroizolacemi Sikalastic®-220 W a SikaTop®-157 Flex
- balení 10 m box / 50 m box / 1 ks (rohy a kouty)



### SikaCeram®-663 Flex Grout

**Flexibilní cementová spárovací hmota pro spáry šířky 1 až 7 mm pro lepení na svislých a vodorovných podkladech v interiéru i exteriéru.**

- pro spárování všech typů keramických obkladů a dlažeb
- pro spárování přírodního kamene, který není citlivý na zbarvení
- pro spárování okolo bazénů
- pro skleněné mozaiky
- pro podlahové vytápění
- pro spárování v interiéru i exteriéru
- vodoodpudivý povrch
- vysoký stupeň tvrdosti
- UV stabilní
- mrazuvzdorná
- protiplísňová
- antibakteriální
- odolná vůči otěru
- klasifikace CG2 WA dle EN 13888
- balení 4 kg sáček / 5 ks v krabici

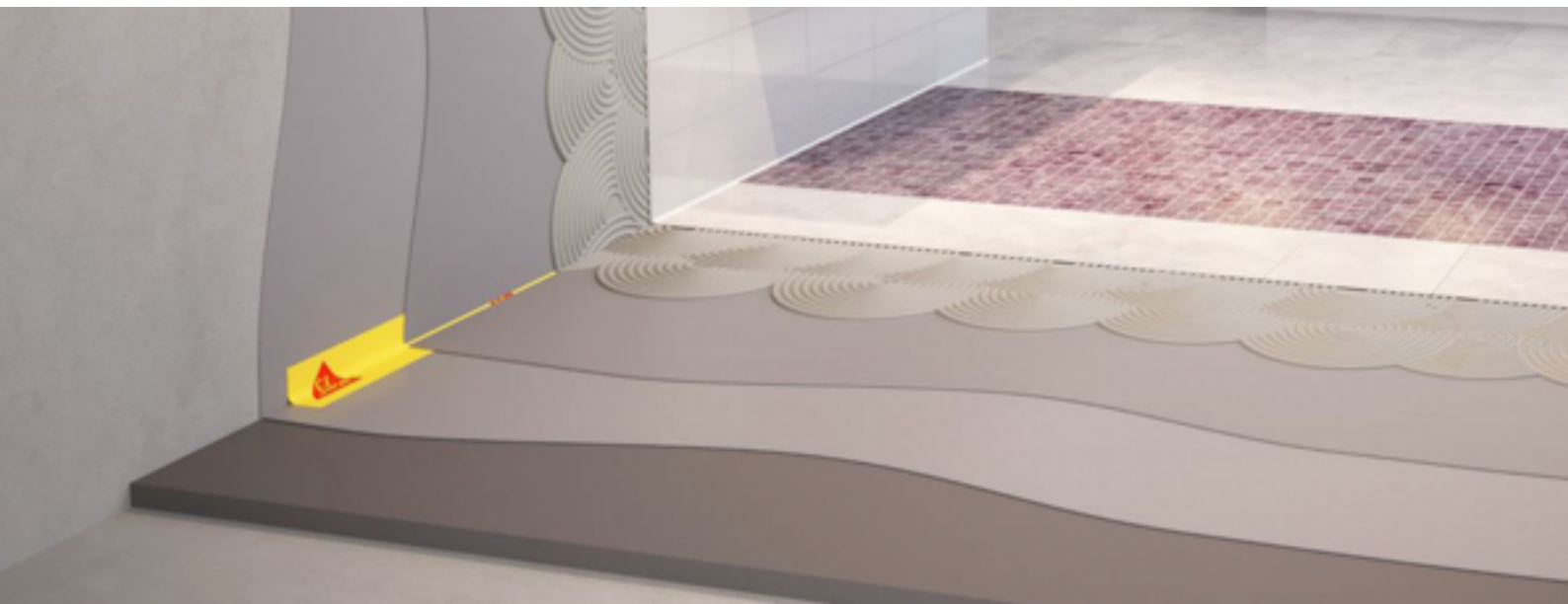


### Sikasil®-C

**Neutrální, vysoce elastický silikon pro sanitární a stavební aplikace. Sikasil®-C**

- vhodný pro sanitární a stavební aplikace
- vysoká přilnavost na běžných stavebních materiálech
- dlouhodobá odolnost proti plísním a houbám – fungicidní
- velmi dobrá UV stabilita a odolnost vůči stárnutí
- bez zápachu
- nezpůsobuje korozi
- vysoce elastický a flexibilní
- vhodný do interiéru a exteriéru
- balení 300 ml kartuše

**Přehled barev pro spárování, tj. SikaCeram®-663 Flex Grout a Sikasil®-C**  
transparentní barva pouze pro Sikasil®-C



# LEPENÍ LEHKÝCH PODLAHOVÝCH KRYTIN

Snadné a bezpečné lepení koberců, linolea, PVC apod.



## SCHÖNOX® UNITECH

**Disperzní lepidlo pro lepení textilních krytin a linolea, podlahových krytin z PVC a CV v interiéru, bez rozpouštědel.**

- pro podlahové krytiny z PVC a CV
- pro textilní krytiny s PVC rubem
- pro linolea v pásech
- pro koberce
- lze čistit saponáty
- nízká spotřeba / vysoká kryvost
- pro mokré lepení
- krátká čekací doba
- snadno aplikovatelný
- vhodný pro podlahy s podlahovým vytápěním
- vhodný pro zátěž kolečkovými židlemi
- spotřeba: ~300 až ~350 g/m<sup>2</sup>



## SCHÖNOX® TEX XTREME

**Disperzní lepidlo pro lepení na nasávkové podklady v interiéru, bez rozpouštědel.**

- pro běžné textilní podlahové krytiny
- pro prostory s intenzivním pohybem osob (např. nemocnice, nákupní centra, letiště..)
- extrémní lepicí síla
- extrémní zvýšení přídržnosti
- nezpůsobuje smršťování spojů
- pro mokré lepení
- krátká čekací doba
- snadno aplikovatelný
- lze čistit saponáty
- vhodný pro podlahy s podlahovým vytápěním
- vhodný pro zátěž kolečkovými židlemi
- spotřeba: ~350 až ~400 g/m<sup>2</sup>



## SCHÖNOX® DUROCOLL

**Tvrdé disperzní lepidlo se zpevňujícími vlákny pro celoplošné lepení na nasávkové podklady v interiéru, bez rozpouštědel.**


- pro luxusní vinylové dlaždice
- pro podlahové krytiny z PVC a CV
- pro podložky tlumící kročejový hluk
- pro koberce s podkladem z PVC nebo fleece
- pro plstěné textilie
- nízká spotřeba / vysoká kryvost
- vyztužené vlákny
- lze čistit saponáty
- vysoká počáteční přilnavost, vysoká konečná přídržnost
- odolný vůči plastifikačním přísadám
- vhodný pro podlahy s podlahovým vytápěním
- vhodný pro zátěž kolečkovými židlemi
- spotřeba: ~250 až ~450 g/m<sup>2</sup>





# Nalepíme - položíme - zatížíme.



Aplikační video na kanálu SCHÖNOX CZ 

# POVRCHY NA BÁZI SYNTETICKÝCH PRYSKYŘIC

Více než 10 milionů m<sup>2</sup> zkušeností.



## Sikafloor® Garage

### Barevný, 2komponentní epoxidový nátěr na vodní bázi.

- nátěr na beton, cementové stěrky, systémy prosypané křemičitým pískem a epoxidové malty
- vhodný do výrobních prostor, skladů, parkovacích domů, garáží apod.
- odolný běžnému až střednímu mechanickému a chemickému zatížení
- hladký nebo v protiskluzné úpravě
- ekonomické řešení
- propustný pro vodní páry
- ředitelný vodou
- bez zápachu
- snadná aplikace válečkem
- barva: vybrané odstíny RAL
- spotřeba: ~0,2 až ~0,3 kg/m<sup>2</sup>/vrstvu
- vlastnosti jsou v souladu s EN 13813 a EN 1504-2



## Sikafloor®-2540 W

### Barevný, 2komponentní epoxidový nátěr na vodní bázi s nízkými emisemi.

- podlahový nátěr na beton, cementové stěrky, systém prosypaný křemičitým pískem a epoxidové malty
- odolný běžnému až střednímu mechanickému a chemickému zatížení
- vhodný do výrobních prostor, skladů, garáží apod.
- schválen do prostředí „Cleanroom“
- schválen do potravinářského průmyslu
- protiskluzné vlastnosti
- ekonomické řešení, bez zápachu
- velmi nízké emise VOC
- hladký, barevný matný povrch
- odstíny dle RAL
- spotřeba: ~0,2 až ~0,3 kg/m<sup>2</sup>/vrstvu
- vlastnosti jsou v souladu s EN 13813 a EN 1504-2



## Sikafloor®-264 N/-264 N Thixo

### Barevný, silnovrstvý 2komponentní epoxidový nátěr bez rozpouštědel, hladký nebo s povrchovou strukturou.

- odolný střednímu namáhání
- protiskluzné vlastnosti
- schválen do prostředí „Cleanroom“
- odstíny dle RAL
- vlastnosti jsou v souladu s EN 13813 a EN 1504-2
- Sikafloor®-264 N**
  - hladký lesklý povrch
  - vhodný pro přímý styk s potravinami
  - odolný vůči kapalinám
  - spotřeba: ~0,25–0,3 kg/m<sup>2</sup>/vrstvu (nátěr válečkem)
- Sikafloor®-264 N Thixo**
  - strukturovaný povrch
  - vyšší protiskluznost
  - spotřeba: ~0,5–0,8 kg/m<sup>2</sup>/vrstvu

Video na [www.youtube.com/SikaCZ.sro](http://www.youtube.com/SikaCZ.sro)

Konkrétní skladby jednotlivých vrstev jsou uvedeny v Systémových nebo Produktových listech.





### Sikafloor®-359 N

**2komponentní polyuretanový houževnatě pružný barevný uzavírací nátěr.**

- houževnatě pružný
- dobrá chemická a mechanická odolnost
- vodotěsný
- vydatný
- nežloutnoucí
- matný vzhled
- snadná aplikace
- možná úprava povrchu jako protiskluzný
- odstíny dle RAL
- spotřeba ~ 0,7 – 0,9 kg/m<sup>2</sup>/vrstva



### Sikafloor®-2600

**Barevné, 2komponentní, bezrozpouštědlové pojivo na bázi epoxidové pryskyřice.**

- pro zhotovení samonivelační podlahové stěrky na beton a/nebo cementové podklady
- pro normální až středně těžké zatížení
- vhodný do skladovacích a výrobních prostor, dílen, garáží apod.
- vodotěsný / odolný vůči kapalinám
- lesklý povrch
- snadná aplikace
- bez obsahu fenolu
- spotřeba: ~1,3 kg/m<sup>2</sup>/vrstvu
- protiskluzný povrch (při prosypu pískem)
- vlastnosti jsou v souladu s EN 13813 a EN 1504-2



### Sikafloor®-327

**2komponentní polyuretanová houževnatě elastická podlahová stěrka pro vnitřní použití, pro dekorativní a průmyslové podlahy vhodná pro nemocnice, školy, prodejní prostory, prezentační prostory (showroomy), vstupní haly, vestibuly, open-space kanceláře, muzea.**

- velmi nízký obsah VOC
- bez obsahu rozpouštědel
- dobré mechanické vlastnosti
- snadná aplikace
- snadno čistitelná
- pružná a houževnatě elastická
- odstíny dle RAL

Konkrétní skladby jednotlivých vrstev jsou uvedeny v Systémových nebo Produktových listech.





# DEKORATIVNÍ PODLAHY A STĚNY



# DEKORATIVNÍ PODLAHY

## Sika ComfortFloor®

Hladké, barevné, dekorativní, bezesparé stěrky s příjemným komfortem chůze.

Systém na bázi polyuretanové pryskyřice umožňuje vždy **ORIGINÁLNÍ DESIGN, NESPOUTANOU BAREVNOST ČI HYGIENICKOU ČISTOTU**. Má obrovskou variabilitu využití jak ve veřejných budovách, tak v privátních prostorech, a to zejména díky skvělým užitným vlastnostem, zvláště v kombinaci s podlahovým topením.

Systémy lze realizovat v široké barevné škále dle předem definovaných barev RAL nebo NCS 1950, široké škály lze využít zejména pro možnost originálního dekorativního vzorování. Systém lze snadno aplikovat a díky hladkému povrchu je efektivní i následná péče a údržba.

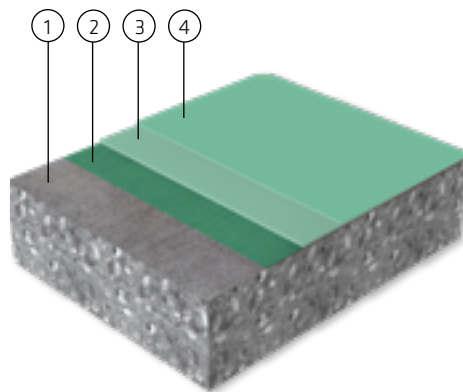
Systém Sika ComfortFloor® je šetrný k životnímu prostředí, jelikož má velmi nízké emise těkavých organických látek. Je to velmi odolná podlaha, lehce udržovatelná, eliminující otlaky od židlí či podpatků s jedinečnou schopností samozatažení.

- vysoká redukce kročejového hluku
- vhodný pro prostory „Cleanroom“
- kompatibilní s podlahovým vytápěním
- překlenuje trhliny
- UV odolný
- mechanicky a chemicky odolný
- snadná aplikace
- snadná údržba, protiskluznost
- velmi nízké emise VOC
- barevné varianty

### SKLADBA SYSTÉMU PS-23

- 1 – podklad
  - 2 – primer Sikafloor®-150/-151
  - 3 – základní barevná vrstva Sikafloor®-330
  - 4 – pečticí vrstva Sikafloor®-305 W
- Jako dodatečnou ochrannou vrstvu doporučujeme použít nátěr Sikafloor®-304 W.

Spotřeba Sikafloor®-330: ~2,6–2,8 kg/m<sup>2</sup> (2 mm)



# Sika ComfortFloor®

## - VÝBĚR BAREV PODLAHOVIN

			
RAL 9010**	RAL 9016**	RAL 4003***	RAL 4004*
			
RAL 9003**	RAL 9002**	RAL 4001**	RAL 4006***
			
RAL 9001**	RAL 1013**	RAL 4007*	RAL 7047*
			
RAL 1015**	RAL 1014**	RAL 5014*	RAL 5017*
			
RAL 1001*	RAL 1021***	RAL 7001**	RAL 7005*
			
RAL 3015*	RAL 3012**	RAL 5015*	RAL 5024**
			
RAL 2011***	RAL 2009***	RAL 5019*	RAL 5009*
			
RAL 3003***	RAL 3009*	RAL 5007*	RAL 5002*
			
RAL 5003**	RAL 5005**	RAL 5012*	RAL 5013*

Barevné verze se týkají: vrstev Sikafloor®-330 /-327 /-3000 a pečeticí vrstvy Sikafloor®-305 W.

Počet vrstev nátěru Sikafloor®-305W: \* 1 vrstva \*\* 2 vrstvy \*\*\* 3 vrstvy

Vytisknuté barvy jsou pouze orientační. Vzhledem k procesu tisku jsou možné drobné odchylky od původních barev. Pro referenční porovnání odstínu si vždy požádejte o originální barevný vzorek.



			
RAL 7044*	RAL 6033*	RAL 8022*	RAL 8019*
			
RAL 6013*	RAL 6021*	RAL 7042*	RAL 7047*
			
RAL 6019*	RAL 6024**	RAL 7044*	RAL 7000*
			
RAL 6010**	RAL 6018***	RAL 7033*	RAL 7031*
			
RAL 6000*	RAL 6011*	RAL 7030*	RAL 7045*
			
RAL 1019*	RAL 7039*	RAL 7036*	RAL 7037*
			
RAL 7006*	RAL 8016*	RAL 7023*	RAL 7039*
			
RAL 8023**	RAL 8017*	RAL 7011*	RAL 7022*
			
RAL 8025*	RAL 8014*	RAL 7024*	RAL 7021*

Barevné verze se týkají: vrstev Sikafloor®-330 /-327 /-3000 a pečeticí vrstvy Sikafloor®-305 W.

\* 1 vrstva \*\* 2 vrstvy \*\*\* 3 vrstvy

Vytisknuté barvy jsou pouze orientační. Vzhledem k procesu tisku jsou možné drobné odchylky od původních barev. Pro referenční porovnání odstínu si vždy požádejte o originální barevný vzorek.





# Sika® ComfortFloor® Marble FX

Řešení při touze po desingové podlaze.

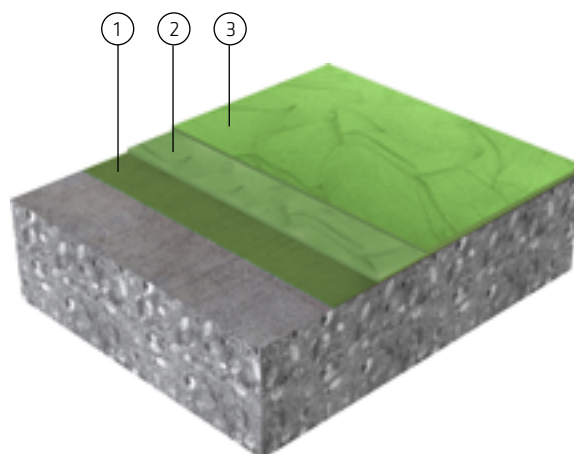
## BUĎTE KREATIVNÍ! ZREALIZUJTE NA PODLAZE SVÉ KREATIVNÍ NÁPADY

použitím různého nářadí a systému Sika® ComfortFloor® Marble FX.

### Sika® ComfortFloor® Marble FX

#### MARBLE EFFECT = MRAMOROVÝ EFEKT

Představujeme vám nejnovější PU povlakovací systém z řady Sika ComfortFloor®. Prostřednictvím nově vyvinutého způsobu barvení základního materiálu Sikafloor®-3000 FX je možné během aplikace vytvářet různé struktury a vzory. V závislosti na použitém nástroji lze vytvořit jemné struktury nebo mramorové vzory. Profesionální aplikátor je schopen navrhnout podlahy na míru pro váš objekt v různých základních barvách. Kromě toho Sika® ComfortFloor® Marble FX splňuje nejvyšší standardy komfortu, který ucítíte pod nohama, je odolný vůči otěru a mechanickému poškození.



#### UDRŽITELNOST

Systém splňuje nejpřísnější emisní požadavky pro ochranu aplikátorů a později i uživatelů budov, pokud jde o ekologii, zdraví a bezpečnost.

#### POUŽITÍ

- byty a rodinné domy
- zdravotnická zařízení
- školy
- veřejné budovy

#### MATNÝ VZHLED

Součástí Sika® ComfortFloor® Marble FX je vrchní vrstva Sikafloor®-304 W, která dává povrchu podlahy matný vzhled a vytváří bezesparý systém, který se snadno čistí.

Vrstva	Produkt
1. Primer	Sikafloor®-150/-151
2. Základní vrstva	Sikafloor®-3000 FX
3. Pečeticí vrstva	Sikafloor®-304 W

#### Sikafloor®-3000 FX – základní barevná vrstva systému Sika® ComfortFloor® Marble FX

Nově vyvinutý základní nátěr nabízí mnoho výhod pro uživatele i profesionálního aplikátora v průběhu aplikace:

- 2komponentní, alifatický PU
- bez obsahu rozpouštědel
- hladká, samonivelační a bezespará
- velmi nízké emise VOC
- komfortní
- není pocit studené podlahy
- trvale elastický
- dobrá mechanická odolnost
- velmi vysoká odolnost proti žloutnutí
- dekorativní vzory v důsledku speciální směsi pigmentů
- snadná aplikace



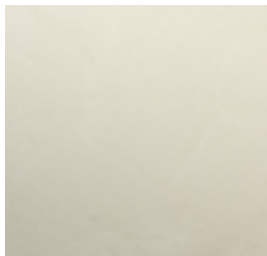




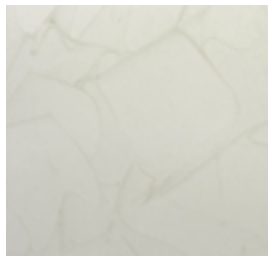




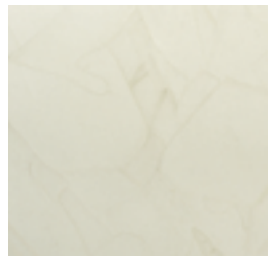
Sika Young Cotton



Sika Pearl White



Sika Grey White



Sika Brown Beige



Sika Light Ivory



Sika Ivory Drop



Sika Sun Fire



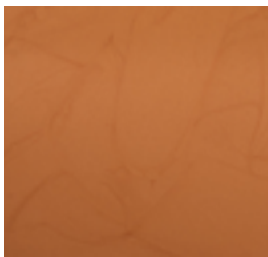
Sika Matt Rose



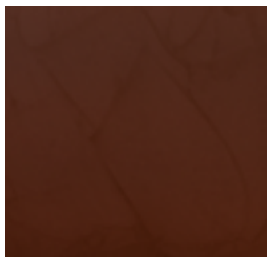
Sika Smoked Salmon



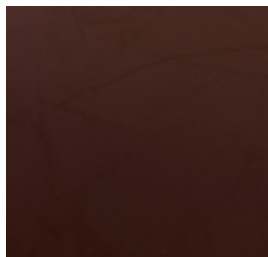
Sika Desert Sun



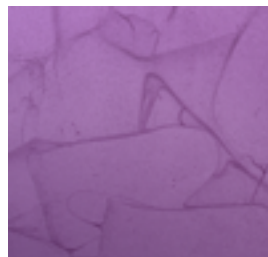
Sika Sweet Citrus



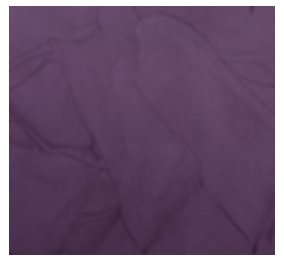
Sika Bordeaux Wine



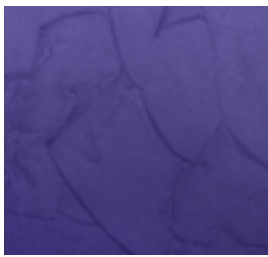
Sika Oxide Red



Sika Purple



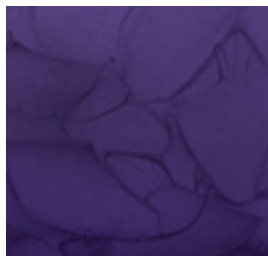
Sika Lilac Touch



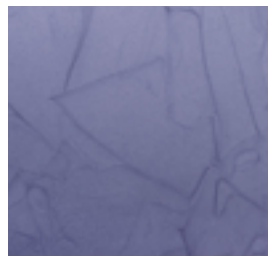
Sika Lavender Field



Sika Mystical Grape



Sika Wild Orchid



Sika Distant Blue



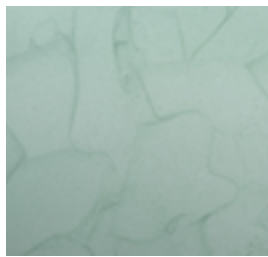
Sika Ice Blue



Sika Smokey Evening



Sika Ocean Brush



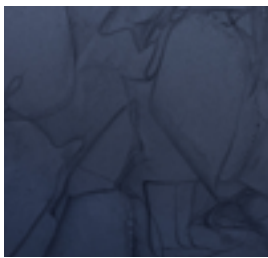
Sika Sea Mist



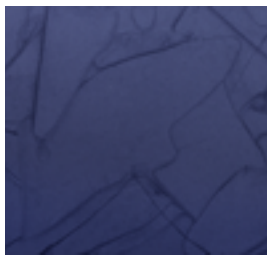
Sika Sky Line



Sika Bright Blue



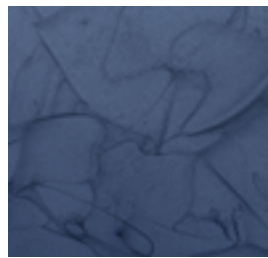
Sika Steel Blue



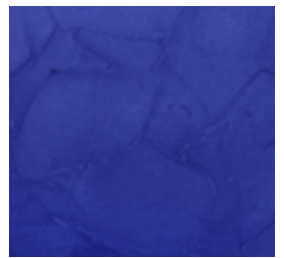
Sika Violet Blue



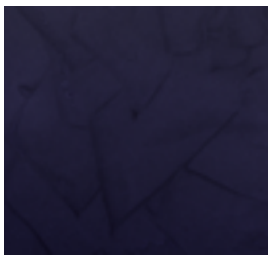
Sika Gun Metal



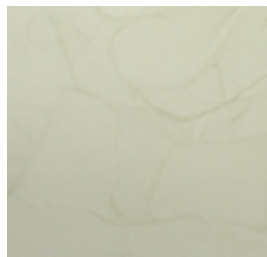
Sika Pastel Blue



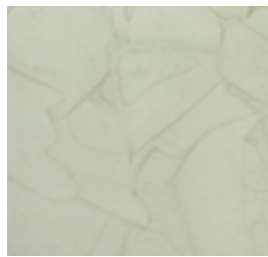
Sika Brilliant Blue



Sika Midnight Spark



Sika Art Deco



Sika Cool Chill



Sika Avocado

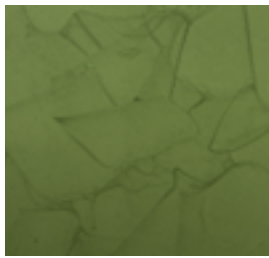


Sika Spring Grass





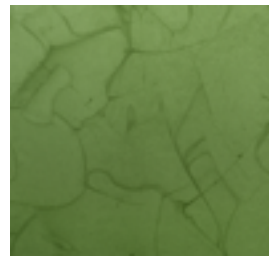
Sika Lime Green



Sika Misty Shine



Sika May Green



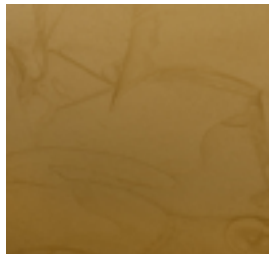
Sika Young Olive



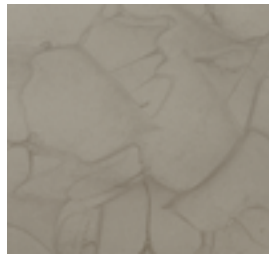
Sika Florida Classic



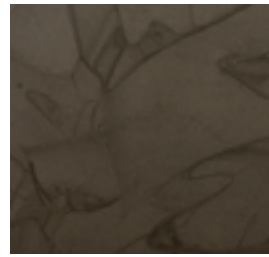
Sika Latte Macchiato



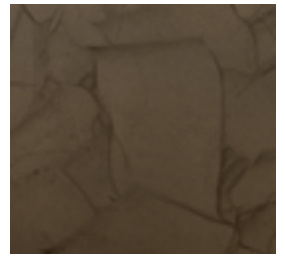
Sika Mocha Coffee



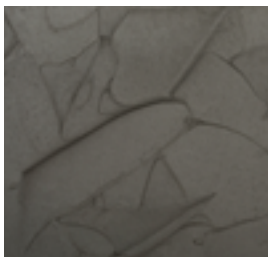
Sika Brown Grey



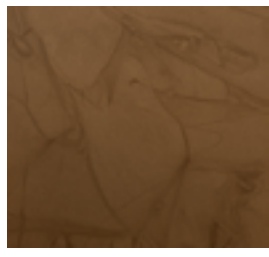
Sika Dusty Cloud



Sika Hot Chocolate



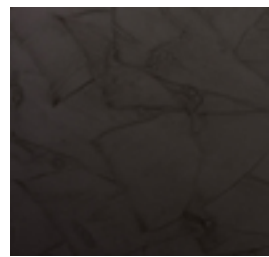
Sika Rocky Road



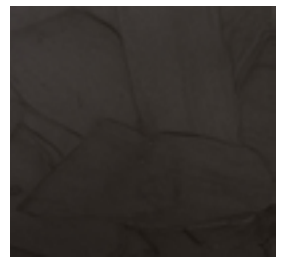
Sika Autumn Chestnut



Sika Brown Reddish



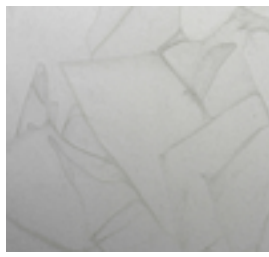
Sika Stone Brown



Sika Sepia Brown



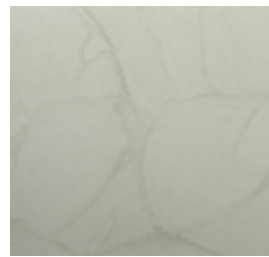
Sika Signal Grey



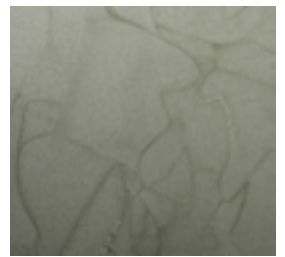
Sika Steely Glimpse



Sika Tele Grey



Sika Silk Grey



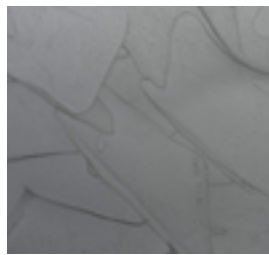
Sika Stone Grey



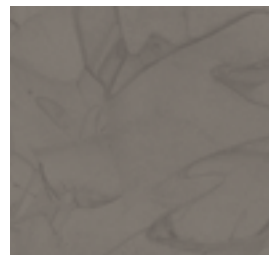
Sika Amberish Grey



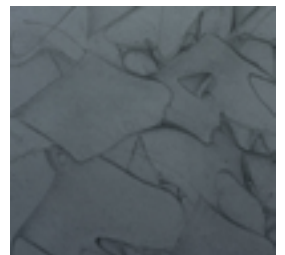
Sika Stone Cold



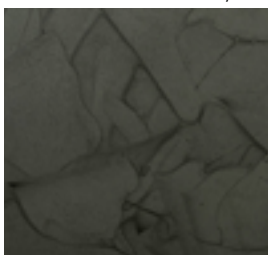
Sika Medium Grey



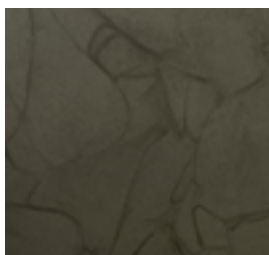
Sika Deep Iron



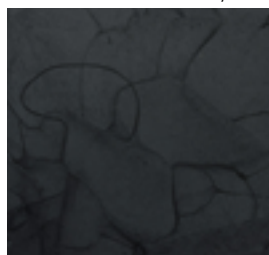
Sika Dolphin Grey



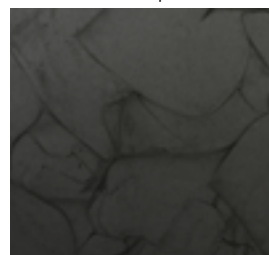
Sika Concrete Grey



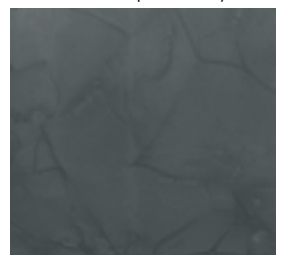
Sika Quartz Grey



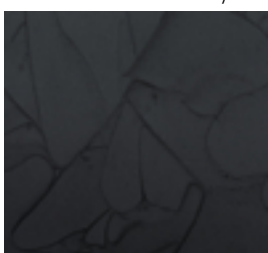
Sika Dark Iceland



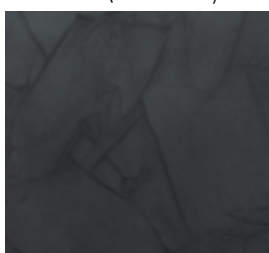
Sika Umbra Grey



Sika Dust Grey



Sika Shadow Move



Sika Black

VYTIŠTĚNE BARVY JSOU POUZE ORIENTAČNÍ. VZHLEDEM K PROCESU TISKU JSOU MOŽNÉ DROBNÉ ODCHYLKY OD PŮVODNÍCH BAREV. PRO REFERENČNÍ POROVNÁNÍ ODSŤÍNU SI VŽDY POŽÁDEJTE O ORIGINÁLNÍ BAREVNÝ VZOREK.



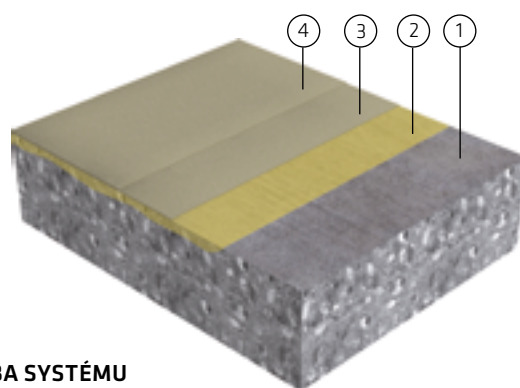
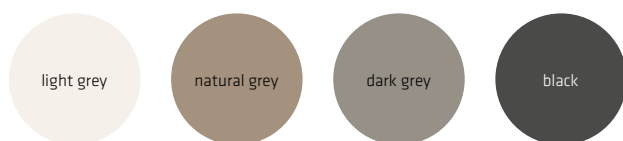
# CEMENTOVÉ DEKORATIVNÍ STĚRKY NA PODLAHY A STĚNY

**Sikafloor®-432 DecoCem** je dekorativní samonivelační podlahová stěrka na bázi cementu, s vysokou provozní zátěží pro tloušťky vrstvy 3–30 mm.

**Sikafloor®-432 DecoCem** umožní vytvořit podlahu jako dominantní prvek interiérové architektury, jednoduché linie lze snadno a efektivně kombinovat s výraznějšími prvky.

Sikafloor®-432 DecoCem je vhodná pro vytvoření trvanlivé a odolné nášlapné vrstvy do interiéru, do obytných a komerčních prostor jako dekorativní cementová stěrka, do vysoce zatížených výrobních a skladovacích provozů, garáží a obchodů.

- dostupná ve 4 barevných odstínech
- tloušťka vrstvy 3–30 mm
- pochozí po cca 4 hodinách
- plné zatížení už po 7 dnech
- výborná roztékavost
- rychlé a snadné použití
- pro ruční i strojní aplikaci
- velmi nízký obsah emisních látek a redukováný obsah chromu
- spotřeba: 1,9 kg/m<sup>2</sup>/mm
- třída CT-C40-F7-AR0,5 dle ČSN EN 13813



## SKLADBA SYSTÉMU

- 1 – podklad
- 2 – penetrace dle typu podkladu
- 3 – Sikafloor®-432 DecoCem
- 4 – pečticí vrstva řady Sika® dle míry provozního zatížení:
  - nízké zatížení: Sikafloor®-304 W
  - střední a vysoké zatížení: Sikafloor® ProSeal-22 nebo Sikafloor®-169 + Sikafloor®-304 W







# SikaDecor® Emotion Floors

System dekorativních barevných mikrocementových stěrek pro aplikaci v interiéru. Vytvořte jedinečný povrch na podlaze nebo stěně.

Microcement je vysoce kvalitní cementový povlak složený z polymerů, pryskyřic a jemných částic, které, pokud jsou pigmentovány širokou škálou barev, mohou být kombinovány s jinými materiály, aby bylo dosaženo speciální povrchové úpravy (hladké, texturované, matné nebo lesklé). Jedná se o nejnovější trend v oblasti renovace podlah, stropů, keramiky, mramoru, obkladů, omítek, betonu atd.

## SikaDecor®-801 Nature

**Dvousložková malta na bázi hydraulických pojiv, příměsí a barevných pigmentů pro dekorativní povrchy v interiérech.**

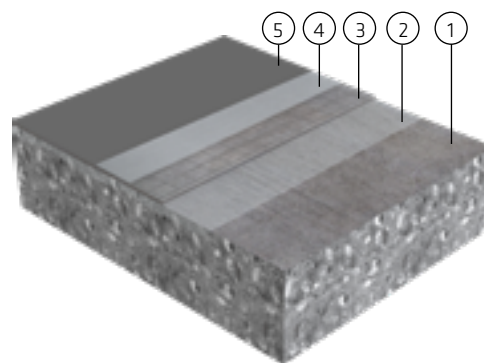
### Použití

- dekorativní nátěry stěn a podlah v interiérech
- nátěry na nábytek, police atd.
- nátěry starých keramických obkladů
- vhodné i do místností, jako je kuchyně a koupelna
- pěší zóny
- dekorativní nátěr pro obchody, obytné budovy, instituce atd.

### Výhody

- dobrá odolnost vůči UV záření
- vynikající zpracovatelnost
- vysoká přilnavost k podkladu
- rychlá aplikace
- vysoce dekorativní, estetický a jedinečný povrch

Microcement je dnes materiálem, který si architekti a designéři vybírají s oblibou pro dekoraci prostor, je považován za rostoucí trend. Vyznačuje se vysokou odolností, flexibilitou, nepropustností a schopností přilnout k různým povrchům bez nutnosti odstranit stávající materiál, což představuje obrovskou úsporu času a nákladů. Snadno se nanáší, je možné nanést několik vrstev, dokud není dosaženo požadované cíle.



### SKLADBA SYSTÉMU

- 1 – podklad
- 2 – penetrace dle typu podkladu
- 3 – vyrovnávací vrstva Sika® Icoment®-520
- 4 – dekorativní vrstva SikaDecor®-801
- 5 – pečecí vrstva řady Sika, např. Sikafloor®-304 W







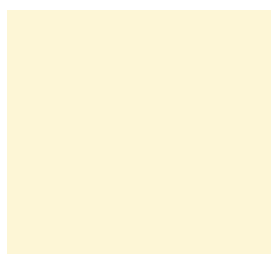


# SikaDecor®

## - BAREVNÁ ŠKÁLA



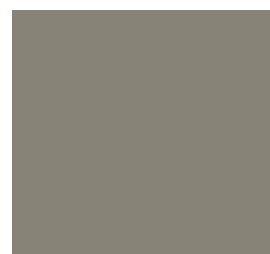
Silver



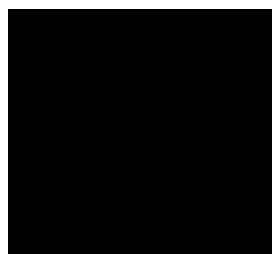
Bone



Ivory



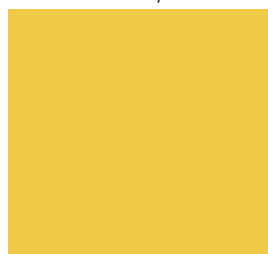
Rhodium



Forja



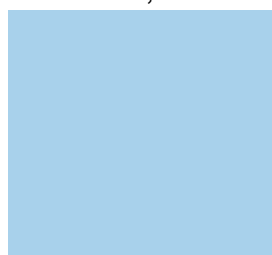
Sand



Vanilla



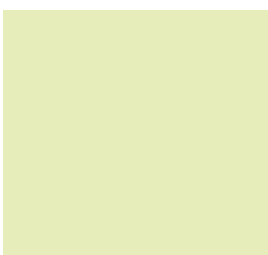
Mud



Antarctica



Marine



Jade



Peach

Vytištěné barvy jsou pouze orientační. Vzhledem k procesu tisku jsou možné drobné odchylky od původních barev. Pro referenční porovnání odstínu si vždy požádejte o originální barevný vzorek.



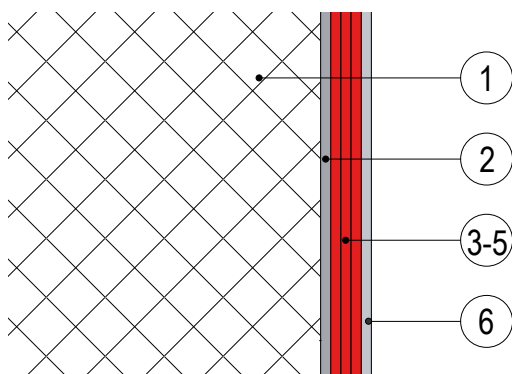
# DEKORATIVNÍ ŘEŠENÍ VLHKÝCH PROSTORŮ Sikagard®-750 Deco EpoCem®

Řešení podlah a stěn ve vlhkých prostorech.

**Sikagard®-750 Deco EpoCem** je systém epoxy-cementových stěrek pro efektní a trvanlivé řešení povrchu podlah a stěn. Svoji strukturou vytváří jedinečný povrch, zohledňuje každý detail, tah hladítkem a řemeslnou práci na stavbě. Industriálním stylem působí masivně a dominantně v interiéru i exteriéru, zvýrazňuje prvky stěn, sloupů nebo může sloužit jako finální povrch za kuchyňskou linkou či v koupelně a sprchovém koutu. Důležitým bodem je možnost barevného tónování přírodně světlé cementové stěrky a nastavení konzistence směsi. Barevné tekuté pigmenty a jejich libovolná kombinace dodají stěrce originální a jedinečný vzhled a možnosti tónování dle individuálních požadavků investora.

Aplikace Sikagard®-750 Deco EpoCem je rozložena do několika kroků, díky kterým je zajištěna dokonalá odolnost vůči vodě a proto je stěrka vhodná především do vlhkých prostor jako jsou koupelny, sprchové kouty, kuchyně apod.

- plošná tenkovrstvá stěrkovací hmota na beton a omítky
- pro novostavby i rekonstrukce
- široká škála barevného řešení díky možnosti pigmentace
- lze použít na podlahy i stěny
- dobrá mechanická odolnost a protiskluznost
- strukturované dekorativní podlahy a stěny s individuálním vzhledem
- nevyžaduje speciální ošetření ani pěči
- bez rozpouštědel
- vhodný pro interiéru i exteriér
- lze použít na podlahy s podlahovým vytápěním
- vhodný pro zátěž kolečkovými židlemi



## SKLADBA SYSTÉMU

- 1 – podklad
- 2 – penetrace:  
Sikafloor®-150/-151: 0,3–0,5 kg/m<sup>2</sup> lehce zasypat  
křemičitým pískem zrnitosti 0,3–0,8 mm, cca 3–4 kg/m<sup>2</sup>
- 3–5 – stěrka:  
Sikagard®-750 Deco EpoCem®: 2 až 3 vrstvy,  
spotřeba na 1 vrstvu: 2,0–2,5 kg/m<sup>2</sup>
- 6 – uzavírací nátěr (pro interiéru):  
Sikafloor®-304 W: 1 až 2 vrstvy,  
spotřeba na 1 vrstvu: 0,15 kg/m<sup>2</sup>



# ŘEŠENÍ SPÁR - PRUŽNÉ TMELY Sikaflex®

Pružné a trvanlivé utěsnění pohyblivých i nepohyblivých spár.

**TĚSNĚNÍ PODLAHOVÝCH SPÁR** v průmyslových, komerčních i veřejných budovách vyžaduje spolehlivý těsnicí systém. Musí vyhovět všem požadavkům jako je vzhled a vystavení mechanickému zatížení při provozu – pocházení a poježdění. Současně musí odolat mechanickému čištění podlah pomocí rotačních kartáčů.

## Sikaflex®-11 FC+

**Těsnicí tmel a víceúčelové lepidlo pro vnitřní a vnější použití.**

- pružný
- bez obsahu silikonů
- vhodný pro použití v potravinářství
- v 7 barevných odstínech
- třída F EXT-INT CC dle EN 15651-1 a třída PW EXT-INT CC dle EN 15651-4



## Sikaflex®-112 Crystal Clear

**Víceúčelové transparentní lepidlo a tmel.**

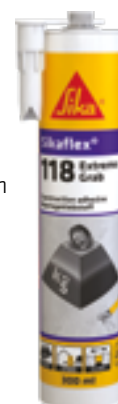
- dobrá počáteční přilnavost
- 100% transparentní
- třída F EXT-INT dle EN 15651-1



## Sikaflex®-118 Extreme Grab

**Konstrukční montážní lepidlo.**

- vysoká počáteční přilnavost
- velmi lehce se vytlačuje, přilnavost k mnoha podkladům
- třída PW EXT-INT CC dle EN 15651-1



## Sikaflex® Floor

**Vzdušnou vlhkostí vytvrzující, pružný spárový tmel.**

- vytvrzuje bez tvorby bublin a puchýřů
- dobré vlastnosti během aplikace
- třída PW EXT-INT CC 12.5 E dle EN 15651-4
- podle ISO 11600 F 12.5 E
- třída 25 podle ASTM C 920



## Sikaflex® PRO-3

**Vzdušnou vlhkostí vytvrzující, pružný spárový tmel s vysokou mechanickou a chemickou odolností.**

- pružný
- vhodný do provozů „Cleanroom“
- vhodný pro potravinářský provoz s nepřímým kontaktem s potravinami
- třída PW EXT-INT CC 25 HM dle EN 15651-4



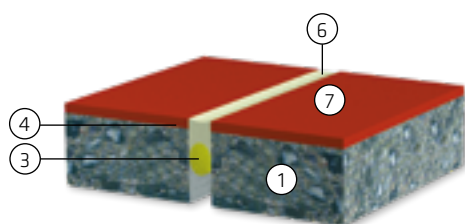
## Sikacryl®-112 Universal

**Univerzální akrylový tmel pro použití v interiéru.**

- nestékavý
- přetíratelný
- dobrá přilnavost k různým podkladům
- kapacita pohybu ±7,5%
- dle EN 15 651-1

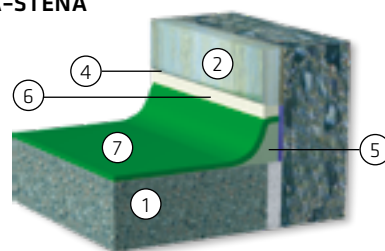


## TĚSNĚNÍ PODLAHOVÉ SPÁRY



## TĚSNĚNÍ SPÁRY PODLAHA-STĚNA

- 1 - podklad
- 2 - dlažba
- 3 - výplňový provazec
- 4 - penetrační nátěr Sika® Primer-3N
- 5 - potěr Sikafloor®-150 + kř. písek
- 6 - tmel Sikaflex®
- 7 - podlaha Sikafloor®





HLEDÁTE  
PODROBNĚJŠÍ  
ŘEŠENÍ PODLAH  
V INTERIÉRU,  
PRO PRŮMYŠLOVÉ,  
POTRAVINÁŘSKÉ  
PROVOZY  
ČI ZDRAVOTNICKÁ  
ZAŘÍZENÍ?



Sika ComfortFloor®  
DOKONALOST NIKDY  
NEBYLA TAK BLÍZKO



PODLAHY  
SPOLEHLIVÉ A TRVANLIVÉ  
ŘEŠENÍ PRO GARÁŽE  
A PARKOVACÍ DOMY



PODLAHY  
Sikafloor® PurCem® Gloss  
POLYURETAN / CEMENTOVÉ  
HYBRIDNÍ SYSTÉMY

PROJEKCE PRO STAVBU 01/2016



<b>HYGIENICKÉ VÝŽEŘKY</b> Kuchyně a potravinářské provozy vyžadují vysokou úroveň hygieny. Sika nabízí řešení, která zajišťují snadnou údržbu a dlouhou životnost povrchů. 14	<b>ROZDÍLNOST ZAMĚTLIVOSTI</b> Vzhled povrchů může být klíčovým faktorem při výběru řešení. Sika nabízí širokou škálu povrchů s různými vzhledy a texturami. 22	<b>DŮLEŽITÉ FAKTORY PŘI NAUŠOVÁNÍ</b> Při výběru řešení je důležité vzít v úvahu všechny faktory, které mohou ovlivnit výsledek. Sika nabízí odborné poradenství a řešení pro každou situaci. 16
<b>STŘEŠNÍ</b> Protektivní ochrana, která chrání povrch před poškozením a prodlužuje jeho životnost. Sika nabízí řešení, která zajišťují dlouhodobou ochranu povrchů. 23	<b>TEPELNÉ DOPROVNĚNÍ</b> Sika nabízí řešení, která zajišťují vysokou tepelnou odolnost povrchů. Sika nabízí řešení, která zajišťují vysokou tepelnou odolnost povrchů. 23	

KATALOG 0 2016



# SIKA – KOMPLETNÍ SORTIMENT PRO STAVEBNICTVÍ:



HYDROIZOLACE



VÝROBA BETONU



SANACE A OCHRANA BETONU



LEPENÍ A TMELENÍ



PODLAHY



STŘECHY

## PRO VÍCE INFORMACÍ NAVŠTIVTE:



[www.sika.cz](http://www.sika.cz)

### KDO JSME

Sika® je celosvětově působící společnost v oboru speciálních chemikálií s vedoucím postavením ve vývoji a výrobě systémů pro lepení, těsnění, tlumení, zesilování a ochranu ve stavebnictví a automobilovém průmyslu. Sika má zastoupení ve 100 zemích po celém světě a vyrábí ve více než 300 výrobních závodech. Více než 25 000 zaměstnanců generuje roční tržby ve výši 7,88 miliardy švýcarských franků.

Platí naše aktuální Všeobecné obchodní podmínky.

Před použitím prostudujte aktuální produktový a bezpečnostní list výrobku.

Tyto dokumenty naleznete na [www.sika.cz](http://www.sika.cz).



**SIKA CZ, S.R.O.**

Bystrcká 1132/36

CZ-624 00 Brno

tel.: +420 546 422 464

[sika@cz.sika.com](mailto:sika@cz.sika.com)

[www.sika.cz](http://www.sika.cz)

STAVÍME NA DŮVĚŘE

