



Sikafloor®-Economy Line

Variabilní podlahový systém
pro širokou oblast použití
Průvodce systémem



Sikafloor®-Economy Line

Variabilní epoxidový podlahový systém pro širokou oblast použití

Průvodce systémem

Sikafloor®-Economy Line

Sikafloor®-161/-263 SL/-264

- nová řada podlahových systémů na bázi epoxidové pryskyřice bez rozpouštědel
- dodávána v různých velikostech balení a široké barevné škále odstínů RAL
- samonivelační, pískem prosypané nebo nátěrové systémy pro rozdílné požadavky prostředí, od suchých či mokrých provozů přes skladovací a výrobní prostory, až po podlahy parkovacích domů
- zpracování - aplikační pomůcky - speciální nářadí, které usnadní vaši práci - vozík na sudy, vyklápecí vozík a měrka na komponenty
- systémové detaily - vaše podpora při řešení specifických požadavků a usnadnění návrhů podlah

Technické parametry a výhody

- kotevně impregnační nátěr **Sikafloor®-161** s vynikajícími vlastnostmi - excelentní vytvrzení, adheze a nivelační schopnosti, dokonale vyplňuje póry a zamezuje tvorbě bublin
- dobrá mechanická a chemická odolnost
- dobrá odolnost opotřebení
- možnost různých úprav povrchů (např. prosypané, samonivelační, strukturované a hladké povrchy systémů)
- vynikající kryvost nátěru **Sikafloor®-264**

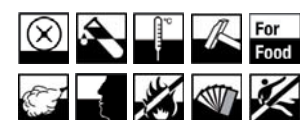
Výhody při aplikaci

- snadná a jednoduchá aplikace
- produkty vhodné pro všechny podmínky dle přání zákazníka a místních požadavků
- variabilita systému, vhodný pro různá průmyslová odvětví
- speciálně vyvinuté nástroje pro míchání a aplikaci usnadňují manipulaci (vozík na sudy, vyklápecí vozík a měrka na komponenty)

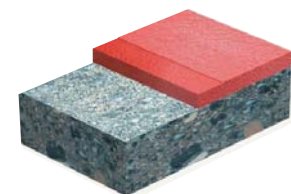


Protiskluzný Prosypaný systém

Sikafloor®-263 SL/-264



Celková tloušťka systému: cca 1-4 mm



Skladba systému:
Kotevně impregnační nátěr: **Sikafloor®-161**
Nosná vrstva: **Sikafloor®-263 SL** se zásepem křemičitým pískem
Pečetičí vrstva: **Sikafloor®-264**

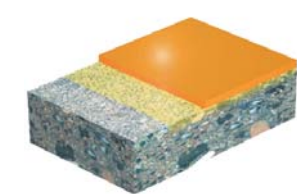
2-komponentní, neobsahuje rozpouštědla, hospodárný, na bázi epoxidové pryskyřice

Samonivelační Samonivelační stěrkový systém

Sikafloor®-263 SL



Celková tloušťka systému: cca 1-4 mm

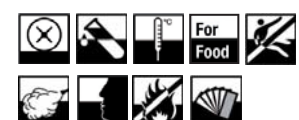


Skladba systému:
Kotevně impregnační nátěr: **Sikafloor®-161**
Samonivelační stěrková vrstva: **Sikafloor®-263 SL**

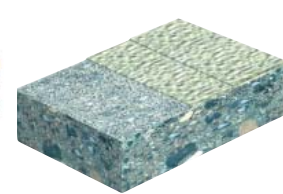
2-komponentní, neobsahuje rozpouštědla, hospodárný, na bázi epoxidové pryskyřice

Protiskluzný, snadná údržba Strukturovaný povrch

Sikafloor®-264 Thixo



Celková tloušťka systému: cca 1 mm

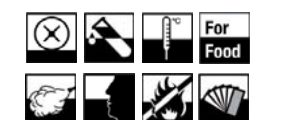


Skladba systému:
Kotevně impregnační nátěr: **Sikafloor®-161** (volitelně)
Strukturovaný nátěr: 1 až 2 vrstvy **Sikafloor®-264 Thixo**

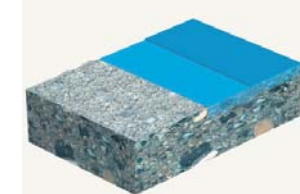
2-komponentní, neobsahuje rozpouštědla, hospodárný, na bázi epoxidové pryskyřice

Hladký nátěr Nátěrový systém nanášený válečkem

Sikafloor®-264



Celková tloušťka systému: cca 0,5-1,0 mm



Skladba systému:
Kotevně impregnační nátěr: **Sikafloor®-161** (volitelně)
Krycí nátěr: 2 vrstvy **Sikafloor®-264**

2-komponentní, neobsahuje rozpouštědla, hospodárný, na bázi epoxidové pryskyřice

Podlahový systém lze přizpůsobit potřebám a funkci provozu

- ⊗ Odolnost mechanickému zatížení je dána druhem (hmotností dopravovaných břemen, typem kol, velikostí kontaktní plochy) a frekvencí zatížení.
- ☞ Chemická odolnost se určuje podle technických informací o chemikáliích. Kompatibilitu systémů konzultujte dle tabulky chemických odolností **Sikafloor®**.
- ☞ Tepelná odolnost silně závisí na skladbě systému. Vyžádejte si detailní technické požadavky dle projektu.
- ☞ Vhodný jako podlahový systém pro potravinářský průmysl a přímý styk s potravinami. Vyžádejte si příslušná schválení.
- ☞ Protiskluznost je vždy otázkou návrhu vhodného povrchu, pro který je limitující druh prostředí. Systém umožňuje různé druhy povrchů. Vyžádejte si informace o možné úpravě povrchu.
- ☞ Odolnost rázům je určována pro každý druh činností v provozu. Systém dovoluje vysoké bodové zatížení.
- ☞ Nepropustnost pro kapaliny. Poskytuje ochranu betonu a podzemních vod před znečištěním látkami ohrožujícími životní prostředí.
- ☞ Zaručujeme fyziologickou nezávadnost a splňuje nařízení EU 2004/42 o těkavých organických látkách (VOC).
- ☞ Požární odolnost vychází z požadavků projektu. Informujte se na individuální zkušební zprávy.
- ☞ **Sikafloor®** - barevná škála odstínů: **Sikafloor®-263 SL** a **-264** jsou dostupné v základních odstínech RAL 7032, RAL 7035 a široké škále pastelových a sytých odstínů RAL. Vyžádejte si aktuální seznam dodávaných odstínů.

Aplikační pomůcky a řešení detailů

Měrka na komponenty:

- pro stanovení správných poměrů komponentů při rozlévání ze sudů, měrku je možné nastavit bez ohledu na měrnou jednotku a tvar nádoby



Vozík na sudy

- pro manipulaci s 200 l sudy
- je kompatibilní s aplikačním vozíkem



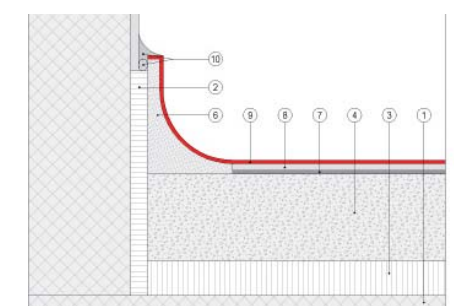
Aplikační vozík:

- vhodný pro použití s vozíkem na sudy, snadné míchání, přeprava a vylévání materiálu na místo aplikace



Řešení detailů a napojení

- podlahové spáry
- napojení podlahy na stěny
- přechody, dilatace, napojení žlabů a vtoků



Sikafloor®-Economy Line

Produkt	Balení
Sikafloor®-161 2-komponentní, kotevně impregnační nátěr na bázi epoxidů, bez rozpouštědel	30 kg / 279 kg / 837 kg
Sikafloor®-263 SL 2-komponentní samonivelační stěrka na bázi epoxidů, bez rozpouštědel	20 kg / 279 kg / 837 kg
Sikafloor®-264 2-komponentní nátěr a pečetičí vrstva na bázi epoxidů, bez rozpouštědel	10 kg / 30 kg / 279 kg / 837 kg
Sikafloor®-264 Thixo 2-komponentní strukturovaný nátěr na bázi epoxidů, bez rozpouštědel	30 kg

Sikafloor®-Economy Line - variabilní podlahový systém - škála barevných odstínů

Sikafloor®-263 SL a **-264** jsou dostupné v základních barvách RAL 7032 a RAL 7035 a v široké škále pastelových a sytých odstínů RAL. **Sikafloor®-264 Thixo** je dodáván v barevném odstínu RAL 7032.

Barevné odstíny mohou být odlišné od barevné vzorkovnice díky zbarvení použitého křemičitého písku při prosypání nebo plnění stěrky. Na přímém slunci může vyjimečně docházet ke změně odstínu. Tyto změny však nemají žádný negativní vliv na ostatní vlastnosti podlahy.

Váš partner kdekoliv na světě

Sika je celosvětově působící společnost, specializovaná v obchodu se stavební chemií. Má pobočky vyrábějící a prodávající výrobky pod obchodním názvem Sika a poskytující technickou podporu ve více než 70 zemích světa. Sika je vedoucí silou na celosvětovém trhu v oblasti technologií řešení vodotěsnosti, utěsňování, lepení, tlumení, zpevňování a ochrany budov a stavebních konstrukcí. Sika má kolem 12 000 zaměstnanců po celém světě a má proto ideální postavení k podpoře úspěchu svých zákazníků.

Dále k dispozici



Sika CZ, s.r.o.
Bystrcká 1132/36
CZ-624 00 Brno
tel.: +420 546 422 464
fax: +420 546 422 400
sika@cz.sika.com
www.sika.cz

Platí naše nejnovější Všeobecné obchodní podmínky. Před jakýmkoli použitím a zpracováním se prosím podívejte na technický list výrobku.



Držitel systémů jakosti podle ČSN EN ISO 9001 a EMS podle ČSN EN ISO 14001.

Sika®