



ŘEŠENÍ SIKA PRO PODLAHY A POVRCHOVÉ ÚPRAVY TECHNOLOGIE A SYSTÉMY

STAVÍME NA DŮVĚŘE





TECHNOLOGIE A KONCEPCE SIKA ŘEŠENÍ PRO PODLAHY

Ve společnostech Sika naše obchodní a technické týmy každý den úzce spolupracují se zákazníky po celém světě. Plně chápeme výzvy nebo nároky a složitosti spojené s výstavbou a údržbou zařízení v průmyslovém a komerčním prostředí. Od splnění specifických funkčních požadavků až po dodržování přísných regulačních norem, každý detail je důležitý – a my jsme tu, abychom vám pomohli vše správně nastavit.

Společnost Sika je světovým lídrem v oblasti inovací bezspárových podlahových krytin a nátěrů a nabízí celou řadu pokročilých technologií, které se vyznačují osvědčenou odolností, výjimečným výkonem, účinností a souladem s předpisy ve všech odvětvích. Kromě inovací však také skutečně nasloucháme našim zákazníkům. Naši odborníci úzce spolupracují s majiteli závodů, architekty, inženýry a dodavateli, aby poskytovali řešení na míru, která odpovídají reálným potřebám, jako jsou krátké prostoje, dlouhá životnost a snadná aplikace.

Se společnostmi Sika získáte systémy světové třídy podpořené profesionálním servisem, odborným školením v oblasti aplikací a společným závazkem k prvotřídní kvalitě a udržitelnosti. Společně vám pomůžeme dodržet harmonogram, rozpočet a překonat očekávání.

OBSAH

- 04** Úvod - Sikafloor® podlahy
-
- 10** Průmyslové podlahy se vsypem
-
- 12** Sikafloor® Terrazzo - teracové podlahy
-
- 14** Penetrace
-
- 16** Cementové vyrovnávací vrstvy
-
- 18** Epoxidové podlahové nátěry a stěrky
-
- 20** Elektrostaticky vodivé podlahové systémy
-
- 22** Polyuretanové podlahové nátěry a stěrky
-
- 26** Sika ComfortFloor® - Polyuretanové dekorativní stěrky
-
- 32** Sika® Ucrete® - Polyuretan-cementové stěrky
-
- 34** Sika® FloorJoint - Řešení pro dilatační spáry
-
- 36** Řešení konstrukčních detailů
-
- 37** Čištění a údržba podlahových systémů Sikafloor®
-

Sikafloor® PODLAHY – BEZPROBLÉMOVÉ ŘEŠENÍ PRO VAŠE SPECIFICKÉ POTŘEBY

CO DĚLÁ PODLAHU PODLAHOU Sikafloor®? Ve společnosti Sika, světovém lídru v oblasti inovativních podlahových řešení, pečlivě nasloucháme přáním a potřebám našich zákazníků, sledujeme změny, které mohou mít dopad na vaše podnikání, a významně investujeme do výzkumu, vývoje a testování, abychom vám mohli nabídnout spolehlivá, technicky propracovaná řešení založená na důkazech a osvědčených postupech. Náš časem prověřený a osvědčený přístup vychází z více než 100 let zkušeností s vývojem technologií používaných v podlahových systémech, výrobě betonu, podzemních hydroizolacích, střešních krytinách, těsnění a lepení a dalších průmyslových aplikacích.



Víme, že vaše firma má své vlastní specifické požadavky na podlahové krytiny, pokud jde o odolnost proti nárazům, odolnost proti valivému zatížení, odolnost proti opotřebení, bezpečnostní předpisy, antistatické vlastnosti, odolnost proti chemikáliím nebo ohni a stále častěji také rychlou a efektivní instalaci. Protože naše produkty lze přizpůsobit vašim technickým požadavkům a zároveň splňují normativní předpisy, máte jistotu, že získáte vynikající řešení, které má pouze vlastnosti, které chcete a potřebujete.



Řešení jsou vyvíjena a vyráběna v souladu s průmyslovými standardy i našimi vlastními přísnými normami pro zajištění kvality a obchodní etiku. Abychom zajistili dokonalé řešení pro vaše podnikání, nabízíme několik řad podlahových systémů, ze kterých si můžete vybrat. Řady jsou založeny na základních technologiích. Varianty v rámci každé řady vám umožňují najít řešení přizpůsobené vašim individuálním potřebám. Všechny řady spojují naše základní hodnoty v oblasti podlahových krytin: bezproblémová řešení pro vaše potřeby, inovativní design, odolnost a udržitelnost díky vyšší hodnotě při menším dopadu na životní prostředí a kompletní profesionální podpora od odborných pracovníků v terénu, kteří jsou nejen nejlepšími ve svém oboru, ale také jsou hrdí na svou práci a záleží jim na vašem projektu.

Všechny bezspárové produkty Sikafloor® navrhujeme s použitím tekutých syntetických nebo synteticko-cementových hybridních materiálů. Naše syntetická řešení jsou ideální pro širokou škálu aplikací, proto je najdete v průmyslových budovách, potravinářských a farmaceutických zařízeních, parkovištích, školách, knihovnách, nemocnicích, nákupních centrech, muzeích, bytových domech, soukromých rezidenčních nemovitostech a dalších prostředích.

Naše cementové podlahové systémy jsou určeny pro okamžité použití a přípravu podkladů. Pro časově náročné projekty nabízíme jedinečnou technologii, která zkracuje dobu schnutí vlhkého betonu – naše mezivrstvy Sikafloor® EpoCem® lze pokládat přímo na čerstvý a vlhký beton.

Ať už jste nájemcem, majitelem budovy nebo aplikátorem, společnost Sika vám poskytne vše, co potřebujete. Kromě široké škály produktů vám můžeme nabídnout také průmyslové certifikáty, doklady o výkonnosti produktů a globální síť specialistů na podlahové krytiny. Pro aplikátory nabízíme také školicí programy, které zajistí správnou instalaci. Děláme to proto, že věříme v budování důvěry.



PODLAHOVÉ A NÁTĚROVÉ HMOTY SIKA PRO ZDRAVĚJŠÍ A BEZPEČNĚJŠÍ MĚSTSKÝ PROSTOR

Podlahové a nátěrové systémy Sika jsou založeny na mnoha technologiích: epoxidových, Xolutec®, PUR a PMMA pryskyřic; kombinací různých pojivových technologií, jako jsou PU & cement a EP & cement, pro řešení pokrývající všechny typy požadavků pro průmyslové a komerční aplikace. Kvalitní produkty Sika jsou navrženy podle nejnovějších trendů a požadavků a splňují všechny předpisy a normy, např. ISO 9001 a 14001, AgBB, označení CE, M1, CSM atd. Kromě toho je Sika světovým lídrem v oblasti technologie podlahových krytin bez VOC a vodivých systémů ESD/ECF.

Podlahové a nátěrové systémy Sika se používají v různých funkčních prostorách budov a zařízení, například pro průmyslové podlahy s mechanickou a chemickou odolností, stěny v potravinářském průmyslu s hygienickými požadavky, podlahy a stěny v čistých prostorách a dekorativní podlahy a stěny v komerčních a obytných budovách. Jejich aplikace je možná téměř ve všech typech projektů v městském prostoru:

- Zpracovatelský průmysl (automobilový, elektronický, montážní závody, chemický průmysl atd.)
- Potravinářství a nápojový průmysl, farmaceutika a profesionální laboratoře
- Skladování a distribuce (skladování a přeprava)
- Parkoviště, parkovací garáže (veřejné, komerční, soukromé)
- Komerční budovy (hotely, obchody, kanceláře, výstaviště atd.)
- Veřejné budovy (školy, nemocnice, knihovny, muzea, sportovní centra atd.)
- Interiérové prostory (rezidenční a malé komerční prostory, distribuční podnikání)
- Dopravci (námořní, vlaky a železnice, nákladní automobily a autobusy)





Řešení pro skladování,
logistiku a prodej



Řešení pro vícepodlažní budovy
parkovacích garáží



Řešení pro výrobu a zpracování
potravin



Řešení pro vyrovnání podkladu
a dosažení dokonale rovného
a hladkého povrchu



Řešení pro čisté prostory



Řešení pro komerční,
veřejné a rezidenční oblasti



Řešení pro ochranu a kontrolu
elektrostatického výboje (ESD)



Řešení pro stěny



Řešení Sika® Floorjoint

NAVRHOVÁNÍ UDRŽITELNÝCH STAVEB S VYSOCE VÝKONNÝMI PODLAHOVÝMI SYSTÉMY

ŽIVOTNOST NÁVRHU

Toto je pravděpodobně nejzákladnější kritérium a rozhodně první otázka, kterou si při výběru podlahy musíte položit: Jaká je požadovaná životnost – 2, 5, 10 nebo 20 let? Je častá nebo pravidelná údržba proveditelná nebo žádoucí? Specifikace podlahy musí samozřejmě být navržena tak, aby splňovala tuto očekávanou životnost a odolnost, včetně plánovaných bezúdržbových období.

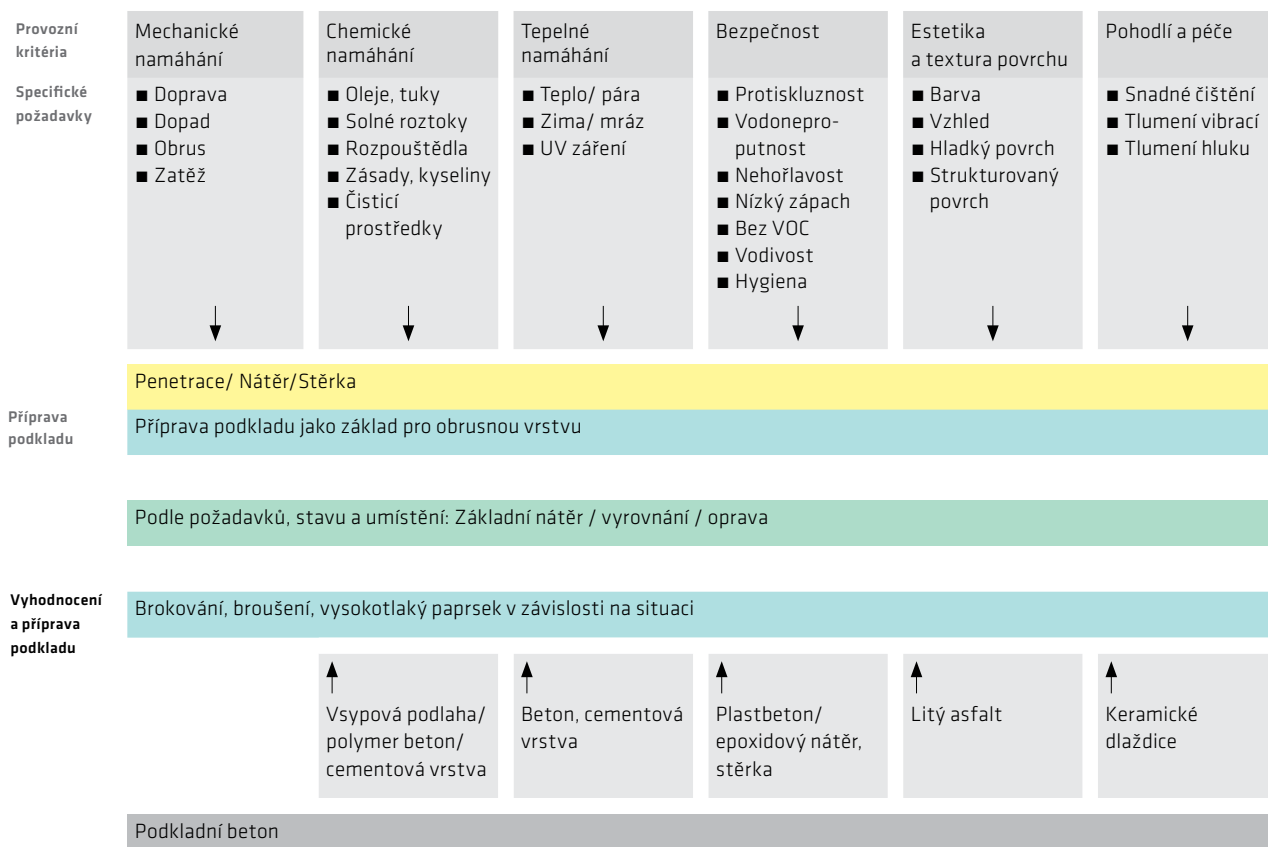
STAVEBNÍ POŽADAVKY

Je třeba zohlednit statické a dynamické zatížení, které bude působit během výstavby i provozu. Podlahová krytina musí být schopna odolat těmto požadavkům, ale může fungovat pouze tak dobře, jak dobře funguje podklad, na který je nanesena, tj. konstrukční betonová deska nebo potěr.

BARVA A VZHLED

Kromě poskytování dokonalé ochrany betonu proti korozivním kapalinám a mechanickému opotřebení by podlahové systémy měly také splňovat požadavky na snadnou údržbu, hygienu, bezpečnost a odolnost a mít vhodnou barvu pro dané prostředí. Splnění požadavků architekta i majitele vždy vyžaduje zohlednění funkčních i estetických kritérií. Se systémy Sikafloor® lze dosáhnout široké škály barev, textur a vizuálních efektů podlah, které zároveň poskytují celkovou funkční výkonnost.

KLÍČOVÉ POŽADAVKY, KTERÉ JE TŘEBA ZOHLEDNIT PŘI VÝBĚRU PODLAHOVÉHO SYSTÉMU



VÝKON SOUVISEJÍCÍ S PROJEKTEM A POŽADAVKY



PROVOZ A MECHANICKÉ OPOTŘEBENÍ

Častý intenzivní provoz vyžaduje vysokou odolnost proti oděru.



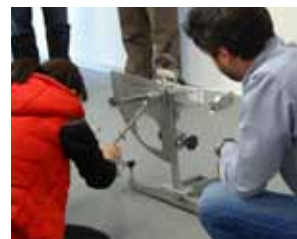
CHEMICKÁ ODOLNOST

Odolnost proti chemickému působení je pro podlahové systémy zásadní. Zohledněte jednotlivé i kombinované chemické účinky, včetně reakcí. Zejména při vyšších teplotách.



PROVOZNÍ TEPLOTA

Odolnost proti tepelným šokům může být důležitým požadavkem na podlahy. Např. tepelné šoky způsobené čistícími procesy (horká voda, pára) a nízkými teplotami (mrazicí tunely). Zohledněte teploty zařízení, výrobků a okolního prostředí.



PROTISKLUZNOST

Požadavky na odolnost proti uklouznutí se liší v závislosti na prostředí, např. mokré nebo suché zpracovatelské prostory.



POŽÁRNÍ ODOLNOST

Požární klasifikace podlah jsou obecně uvedeny ve stavebních předpisech příslušných národních a místních orgánů a zahrnují aspekt samozhášivého chování.



HYGIENA

Podlahy musí splňovat přísné hygienické a kontaminační normy, zejména v odvětvích, jako je farmaceutický, potravinářský, chemický a elektronický průmysl.



ODOLNOST PROTI NÁRAZŮM, BODOVÉ ZATÍŽENÍ

Ve výrobních, skladovacích a nakládacích prostorách musí podlahy odolávat mechanickému a dynamickému zatížení vysokozdvíhacími vozíky, paletovými vozíky a pohybem zboží.



HYDROIZOLACE

Systémy Sikafloor® poskytují nepropustnou, trhliny překlenující izolaci, která chrání beton, podzemní vodu a životní prostředí před agresivními kapalinami a znečišťujícími látkami.



RYCHLÉ VYTVRZOVÁNÍ

Systémy s rychlým vytvrzováním minimalizují prostoje při novostavbách, rekonstrukcích a aplikacích při nízkých teplotách. Tyto systémy jsou také výhodné pro aplikace, které musí být prováděny při nižších teplotách.



PODLAHOVÁ POVRCHOVÁ ÚPRAVA NA ČERSTVÉM A VLHKÉM BETONU

Sikafloor® EpoCem® umožňuje včasnou povrchovou úpravu čerstvého betonu, čímž minimalizuje zpoždění a urychluje postup výstavby.



SCHOPNOST PŘEKLENUTÍ TRHLIN

Systémy Sikafloor® absorbují statické a dynamické pohyby a chrání podklady - i při teplotách až do -20 °C. To je například zvláštní požadavek na odkryté parkovací plochy.



TLUMENÍ KROČEJOVÉHO HLUKU

Veřejná doprava a shromažďovací místa, jako jsou vstupní haly, chodby a výstavní nebo prodejní prostory, vyžadují vyšší úroveň komfortu pod nohama a ochranu proti přenosu jak kročejového, tak vzduchem šířeného hluku.

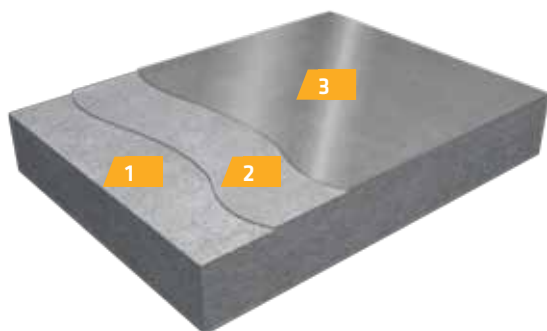
VSYPY

Název, popis	Použití	Balení	Spotřeba	Barva
Sika® Chapdur® Extra Vsyp pro pancéřové betonové podlahy s vysokou provozní zátěží	Pro vytvoření trvanlivého povrchu betonových monolitických podlah. Sika® Chapdur® Extra se vsype do čerstvě položené betonové směsi. Opakovaným hlazením se vytvoří odolný a hladký povrch s přirozenou nekluzností. Pro podlahy ve skladech, továrních dílnách, velkoobchodech, restauracích a muzeích.	25 kg	~ 3,0–5,0 kg/m ²	šedý prášek
Sikafloor® SynTop-800 Cementový vsyp na bázi syntetických a minerálních agregátů	Je doporučen pro průmyslové podlahy se středním až vysokým zatížením jako jsou: výrobní dílny, garáže pro osobní automobily, hangáry, sklady, logistická centra občanské výstavby, obchodní centra.	25 kg	~ 3,0–5,0 kg/m ²	šedý prášek
Sikafloor®-2 SynTop Vsyp pro pancéřové betonové podlahy s vysokou provozní zátěží	Pro vytvoření vysoce odolného a trvanlivého povrchu betonových monolitických podlah aplikací do čerstvě položené betonové směsi. Opakovaným hlazením se vytvoří velmi odolný a hladký povrch s přirozenou nekluzností. Průmyslové podlahy ve skladech, distribučních centrech, továrnách, výrobních budovách, hangárech, garážích a parkovištích, supermarketech, nákupních centrech, kancelářích a muzeích.	25 kg	~ 3,0–5,0 kg/m ²	šedý prášek
Sikafloor®-1 MetalTop Vsyp pro pancéřové betonové podlahy s extrémní provozní zátěží	Pro vytvoření vysoce odolného a trvanlivého povrchu betonových monolitických podlah aplikací do čerstvě položené betonové směsi. Opakovaným hlazením se vytvoří extrémně odolný a hladký povrch s přirozenou nekluzností. Typické použití jsou průmyslové podlahy ve skladech, distribučních centrech, továrnách, výrobních budovách, dopravních terminálech, elektrárnách, atd.	25 kg	~ 3,0–5,0 kg/m ²	šedý prášek
OŠETŘUJÍCÍ PROSTŘEDKY				
Sikafloor® ProSeal-15 CZ Těsnící, ošetřující a vytvrzující přípravek na betonové povrchy	Postřík na čerstvý či vytvrdlý beton, který vytvoří odolný, trvanlivý a nesprašující povrch. Produkt je zejména vhodný pro ošetření průmyslových podlah opatřených vsypem.	kanystř 15 l sud 200 l	0,10 až 0,20 l/m ² (v jedné vrstvě)	čirá, slabě nažloutlá kapalina
Sikafloor® ProSeal-10 W Přípravek pro ošetření, utěsnění a snížení prašnosti betonových povrchů	Sikafloor® ProSeal-10 W chrání čerstvě položené betony proti ztrátě záměsové vody. Vyzrálé betony jsou při použití Sikafloor® ProSeal-10 W impregnovány, díky čemuž se zvyšuje mechanická odolnost povrchových vrstev betonu, a dále snižuje jeho nasákavost a prašnost. Použitelné jako Ochrana proti vnikání dle EN 1504-9 (Zásada 1, metoda 1.2).	kanystř 15 l sud 200 l	0,10 až 0,20 l/m ² (v jedné vrstvě)	mléčně bílá kapalina
VYTVRZOVAČE POVRCHU				
Sikafloor® CureHard LI Kapalným vytvrzovač a zhutňovač na bázi křemičitanu lithného	Směs křemičitanu lithného na vodní bázi pro vytvrzování, zhutňování a vyplnění pórů na ztvrdlých betonových površích stěrkových nebo leštěných. Zlepšuje vlastnosti povrchu a odolává škodlivým účinkům opotřebení provozem a povětrnostním vlivům. Po aplikaci na betonový povrch proniká Sikafloor® CureHard LI do struktury betonu a je iniciátorem chemické reakce a následné krystalizace reakčních produktů, které vedou k vyplnění pórů betonového povrchu.	kanystř 15 l sud 200 l	~0,05–0,10 l/m ² na strojně hlazený beton	čirá kapalina
Sikafloor® CureHard GL Těsnící krystalizační nátěr s vysokým leskem	Křemičitanová složka přípravku se vsakuje do povrchu betonové struktury, kde chemickou reakcí a následnou precipitací reakčních produktů dochází k vyplnění pórů betonu a celkovému zlepšení mechanických vlastností betonové konstrukce. Akrylátová disperze vytváří na povrchu lesklý film, čímž výrazně snižuje nasákavost betonu.	kanystř 15 l sud 200 l	~0,05–0,10 l/m ² na strojně hlazený beton	mléčně bílá kapalina
SPECIÁLNÍ PŘÍPRAVKY				
Sikafloor®-931 Finishing Aid Prostředek pro vytvrzování, zpevnění a povrchovou úpravu betonových podlah	Prostředek na bázi koloidního oxidu křemičitého, který zjednodušuje a urychluje proces vyhlazování a dokončování betonových podlah. Výrobek umožňuje efektivní aplikaci většího množství vsypu pro vsypové podlahy, což vede k tomu, že výsledný povrch podlahy je hustší, tvrdší a lesklejší.	kanystř 25 kg sud 200 kg	25–50 g/m ² dle aplikace	mléčně bílá kapalina
Sikafloor®-958 PG Vodoodpudivý polymerní prostředek pro ochranu leštěných betonových podlah	K ochraně a konzervaci hladce broušených a leštěných betonových povrchů. Vytváří tenký, otěruvzdorný a trvanlivý film s dobrou propustností vlhkosti.	kanystř 5 kg kanystř 15 kg	Prvotní nátěr 40 g/m ² Druhý nebo udržovací nátěr 40 g/m ²	bělavá kapalina

PRŮMYSLOVÉ PODLAHY SE VSYPEM

Vsypy jsou materiály smíchané ve výrobě, které obsahují cementové pojivo, kamenivo, přísady a další aditiva. Mohou obsahovat anorganické pigmenty nebo být přirozeně zbarvené.

Vsypy se běžně nanášejí na povrch čerstvě položeného betonu, aby se zlepšila odolnost proti opotřebení a někdy také aby se betonový povrch obarvil. Snižují typické negativní vlastnosti obyčejného betonu, jako je prášení a absorpce tekutin, tím, že zlepšují odolnost proti oděru a snižují propustnost povrchu. Schopnost vsypu vytvořit tvrdý, otěruvzdorný povrch závisí na přítomnosti dostatečného množství volné vody na povrchu čerstvého betonu, aby bylo možné povrchovou úpravu zcela navlhčit a monoliticky zapracovat do základního betonu.



SKLADBA PODLAHY SE VSYPEM

1. Čerstvý beton
2. Vsyv: Sika® Chapdur® Extra / Sikafloor®-2 SynTop / Sikafloor® SynTop-800 / Sikafloor®-1 MetalTop
3. Ošetření povrchu: Sikafloor® Proseal-15 CZ

ŘEŠENÍ PRO PRŮMYSLOVÉ PODLAHY VE SKLADECH, DISTRIBUČNÍCH CENTRECH, TOVÁRNÁCH, VÝROBNÍCH BUDOVÁCH, HANGÁRECH, NÁKUPNÍCH CENTRECH A MUZEÍCH

Střední až vysoká zátěž

- Vsyv: Sika® Chapdur® Extra / Sikafloor®-2 SynTop / Sikafloor® SynTop-800
Spotřeba: 3–5 kg/m²
- Ošetření: Sikafloor® Proseal-15 CZ
Spotřeba: 0,10 až 0,20 l/m²

Velmi vysoká zátěž

- Vsyv: Sikafloor®-1 MetalTop
Spotřeba: 3–5 kg/m²
- Ošetření: Sikafloor® Proseal-15 CZ
Spotřeba: 0,10 až 0,20 l/m²



PODLAHY PRO PROSTORY S VYSOKÝMI POŽADAVKY NA ESTETIKU, MUZEA, SPOLEČENSKÉ A PRODEJNÍ PROSTORY

Aplikace podlahy Sikafloor® Dry Shake Terrazzo je velmi rychlá a jednoduchá – podlaha je připravena k použití již deset dní po vylití betonu. Tradiční vsypová podlaha s vyšší dávkou vsypu a následně přebroušený povrch vytvoří design jemného teraca.

- Vsyv: Sikafloor®-2 SynTop
Spotřeba: 7–8 kg/m² (aplikovaný v 2–3 vrstvách)
- Prostřík pro aplikaci větší dávky vsypu: Sikafloor®-931 Finishing Aid
Spotřeba: 0,2–0,3 kg/m²
- Ochrana povrchu: Sikafloor®-958 PG (CZ)

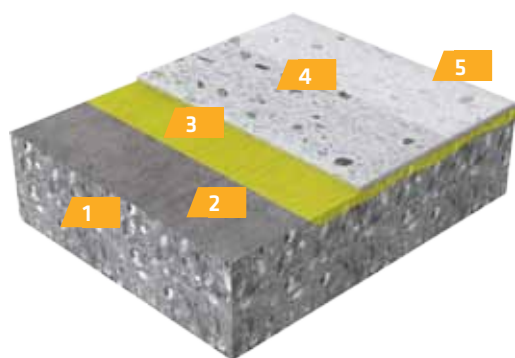


Sikafloor® Terrazzo

Od starověku je teracová podlaha symbolem luxusu, dlouhé trvanlivosti a možnosti vytvářet nejrůznější dekory. Pro zhotovení vysoce kvalitních teracových podlah využíváme ternární pojivový systém s obchodním názvem SikaScreed®-45 Terrazzo Binder. Pojivo se smísí s vhodným plnivem, jako je mramor, křemen a sklo tak, aby vytvořilo požadovaný design.

Hotová směs se nalije na spojovací můstek zhotovený z epoxidové pryskyřice Sikafloor®-151, za čerstva prosypaný do plna křemičitým pískem. Po vytvrzení se brousí a leští do hladka.

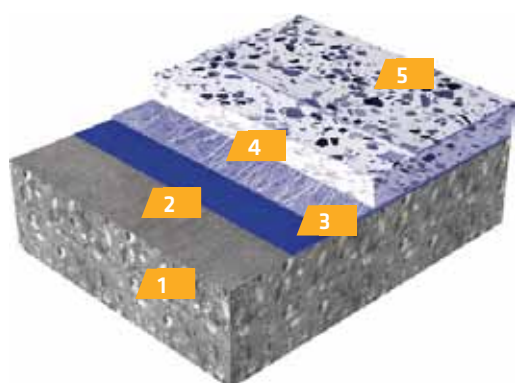
Ošetření celého povrchu před uvedením do provozu se provede pomocí vodoodpudivého polymerního prostředku Sikafloor®-958 PG.



1. Nosný podklad 25 MPa v tlaku, 1,5 MPa pevnost v trhu
2. Epoxidová penetrace Sikafloor®-151 posypaná křemičitým pískem frakce 0,3-0,8 mm
3. Teracová vrstva SikaScreed®-45 Terrazzo Binder + vhodná plniva, v tloušťce 20-30 mm
4. Záškrab pórů Sika Screed®-46 Terrazzo Filler
5. Ošetření povrchu Sikafloor®-958 PG

BEZESPARÉ DEKORATIVNÍ BAREVNÉ EPOXIDOVÉ TERACO

Sikafloor® Terrazzo EM-10 je dekorativní, vysoce mechanicky odolný podlahový systém, s nízkým obsahem VOC. Pro aplikaci se namíchá směs přírodního mramorového kameniva a barevného epoxidového pojiva a výsledkem je bezespará vrstva, kterou lze brousit a leštit do vysokého lesku. Systém poskytuje vysokou odolnost a snadnou údržbu pro silně zatížené komerční a veřejné prostory.



1. Nosný podklad 25 MPa v tlaku, 1,5 MPa pevnost v odtrhu
2. Epoxidová penetrace Sikafloor®-150 Plus
3. Výztužná vrstva - Sikafloor®-150 Plus + Sika® Reemat Premium
4. Teracová vrstva Sikafloor®-2640 + vhodná plniva
5. Záškrab pórů Sikafloor®-2640

PENETRACE

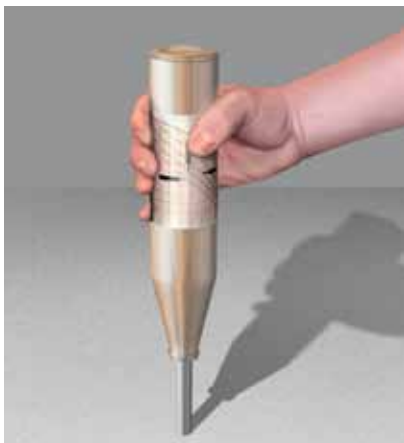
Název, popis	Použití	Balení	Spotřeba	Barva
SikaScreed®-45 Terrazzo Binder Ternární minerální pojivo pro vysoce kvalitní, rychle se dokončující teracové podlahy	Používá se pro výrobu teracových podlah v interieru. Lze plnit dekorativním kamenivem. Snadné míchání pomocí strojů s nucených mícháním. Lze brousit brzy po aplikaci.	25 kg	22-24 kg/m ² na cm tl. vrstvy malty	bílá
SikaScreed®-46 Terrazzo Filler Rychle tvrdnoucí cementová výplň pro uzavírání pórů	Rychle tvrdnoucí výplň teracových povrchů pro uzavření pórů a smršťovacích dutin v teracovém pojivu SikaScreed®-45.	25 kg	0,3 kg/m ² pro pracovní krok	bílá



PENETRACE

Název, popis	Použití	Balení	Spotřeba	Barva
Sikafloor®-150 Plus 2-komponentní epoxidová penetrace s nízkým zápachem, vyrovnávací plastmalta	Základní nátěr bez plniva, pro betonové podklady, cementové potěry, pro normální až silně savé povrchy. Pojivo pro výrobu plátsbetonu. Pro epoxidové a polyuretanové podlahové systémy Sika®.	2,5 kg /A+B/ 10 kg /A+B/ 25 kg /A+B/	0,3-0,4 kg/m ²	nahnědlá transparentní kapalina
Sikafloor®-151 2-komponentní epoxidová penetrace s jemným plnivem, vyrovnávací plastmalta	Základní nátěr s jemným plnivem, pro betonové podklady, cementové potěry, pro normální až silně savé povrchy. Pojivo pro výrobu plátsbetonu. Pro epoxidové a polyuretanové podlahové systémy Sika®.	10 kg /A+B/ 30 kg /A+B/	0,4-0,5 kg/m ²	nahnědlá kapalina
Sikafloor®-1590 2-komponentní rychle vytvrzující epoxidová penetrace s mírným zápachem	Základní nátěr s jemným plnivem rychle vytvrzující, pro betonové podklady, cementové potěry, pro normální až silně savé povrchy. Pojivo pro výrobu plátsbetonu. Pro epoxidové a polyuretanové podlahové systémy Sika®. Pro problematické kontaminované podklady.	30 kg /A+B/	0,4-0,5 kg/m ²	nahnědlá kapalina
Sikafloor® P 922 2-komponentní univerzální základní nátěr na bázi Xolutec® technologie, bez rozpouštědel pro podlahové a hydroizolační systémy	Je určen pro použití v interiéru jako základní nátěr na minerálních podkladech, jako je beton a cementový potěr. Lze jej také použít jako penetrační stěrku s přidáním sušeného křemičitého písku v poměru 1 : 0,5 až 1 : 1.	12,8 kg / A+B/	0,3-0,5 kg/m ²	světle žlutá kapalina
SikaScreed®-20 EBB 2-komponentní epoxidový spojovací můstek pro podlahové potěrové systémy SikaScreed®	Spojovací můstek pro řadu produktů SikaScreed® HardTop.	30 kg /A+B/	0,6-1,0 kg/m ²	betonové šedá
Sikafloor® EpoCem® Modul (SikaRepair/-floor EC Modul(AB)) 2-komponentní epoxidová penetrace ředitelná vodou	Penetrace na nový a starý beton pro stěrky Sikafloor®-81 EpoCem® a Sikafloor®-82 EpoCem®.	4 kg /A+B/ 40 kg /A+B/	0,25-0,4 kg/m ²	nažloutlá tekutina
Sikafloor®-140 W Troweling Primer 2-komponentní spojovací můstek pro připojení na SikaScreed® HardTop	Patentovaný spojovací můstek pro připojení následných vrstev na systémy SikaScreed® HardTop. Zlepšuje odolnost proti odlupování, prodlužuje dobu aplikace a snižuje závislost na klimatických podmínkách, jako je teplota a vlhkost vzduchu, u následných pryskyřičných nátěrů.	9 kg plastové kanystry / A+B/	0,2-0,3 kg/m ²	bílá emulze





MĚŘENÍ PEVNOSTI V TLAKU

Pevnost v tlaku podkladu by neměla být nižší než 25 N/mm² (25 MPa). Pro splnění definovaných zatížení může být vyžadována vyšší pevnost. Je doporučeno provést několik měření po celé podlaze a ve všech částech navrhované instalace, aby se potvrdila pevnost v tlaku, např. pomocí Schmidtova kladiva.



MĚŘENÍ PEVNOSTI V ODRTHU

Betonové podlahy mají obecně v horních několika milimetrech vrstvu cementového mléka s nízkou soudržnou pevností. Tato slabá vrstva musí být vždy odstraněna během přípravy podkladu. Odolnost vůči namáhání způsobenému smršťováním betonu, teplotními šoky nebo zatížením vyžaduje minimální pevnost v odtrhu $\geq 1,5 \text{ N/mm}^2$ ($\geq 1,5 \text{ MPa}$) a obvykle se měří pomocí několika odtrhových zkoušek na více místech.



VLHKOST PODKLADU

Je nesmírně důležité měřit obsah vlhkosti v podkladu, protože cementové podklady by měly být normálně natírány pouze při vlhkosti nižší než 4 % zbytkové vlhkosti váhově. ASTM D4263 je jednoduchý test s polyetylenovou fólií o rozloze nejméně 1 m² přilepenou k betonovému povrchu. Ta by měla být ponechána na místě po dobu nejméně 24 hodin před odstraněním a testováním. Vlhkoměry, jako je Tramex Concrete Encounter CME 4, pak mohou poskytnout jasný údaj o obsahu vlhkosti v % váhově. Obsah vlhkosti > 4 % objemových nebo viditelná stoupající vlhkost (kondenzace) na spodní straně fólie naznačuje potřebu dalšího času na vyschnutí nebo použití technologie Sikafloor® EpoCem®.



CEMENTOVÉ VYROVNÁVACÍ VRSTVY

Název, popis	Použití	Balení	Spotřeba	Barva
Sikafloor®-220 Screed Cementový potěr 20 MPa	Provádění cementových potěrů připojených i plovoucích na vnitřní i vnější podlahové konstrukce. Tvoří podkladní vrstvu pro konečnou povrchovou úpravu podlah (např. keramické dlaždice, kámen, další podlahové krytiny). Pro tloušťky 30–120 mm (tloušťka vrstvy plovoucích potěrů se provádí vždy podle statického výpočtu).	pytel 25 kg	19 kg/m ² / 10 mm	šedý prášek
Sikafloor®-225 Fine Screed Cementový potěr 25 MPa jemný	Provádění cementových potěrů připojených i plovoucích na vnitřní i vnější podlahové konstrukce. Tvoří podkladní vrstvu pro konečnou povrchovou úpravu podlah (např. keramické dlaždice, kámen, další podlahové krytiny). Pro tloušťky 10–60 mm (tloušťka vrstvy plovoucích potěrů se provádí vždy podle statického výpočtu).	pytel 25 kg	18 kg/m ² / 10 mm	šedý prášek
Sikafloor®-230 Screed Cementový potěr 30 MPa	Provádění cementových potěrů připojených i plovoucích na vnitřní i vnější podlahové konstrukce. Tvoří podkladní vrstvu pro konečnou povrchovou úpravu podlah (např. keramické dlaždice, kámen, další podlahové krytiny). Pro tloušťky 30–120 mm (tloušťka vrstvy plovoucích potěrů se provádí vždy podle statického výpočtu).	pytel 25 kg	19 kg/m ² / 10 mm	šedý prášek
SikaScreed®-100 CT-C40-F6 Cementový potěr 40 MPa rychletvrdnoucí	Zhotovení plovoucích nebo kotvených potěrů v občanských a průmyslových prostorách. Možnost rychlé pokládky pochozí vrstvy s požadavkem na nízkou vlhkost podkladu. Vhodný pro podlahy s podlahovým vytápěním. Pro opravy míst s požadavkem rychlého obnovení provozu.	pytel 25 kg	19 kg/m ² / 10 mm	šedý prášek
SikaScreed® HardTop-65 Cementový, rychletvrdnoucí, vysoce pevný, čerpatelný, vyrovnávací potěr na podlahové konstrukce	Potěr pro střední až silné zatížení. Pro rychlé opravy a vyrovnání velkých ploch jako kotvená, nekotvená nebo plovoucí nášlapná vrstva potěru a dále jako kotvená, nekotvená nebo plovoucí základní vrstva potěru pro pryskyřičné povrchy.	pytel 25 kg	20 kg/m ² / 10 mm	šedý prášek
SAMONIVELAČNÍ STĚRKY				
Sikafloor®-352 FibreLevel Samonivelační cementová stěrka s vlákny pro tloušťku vrstvy 3–30 mm	Může být aplikován ručně nebo strojně jako vyrovnávka před následnou pokládkou keramické nebo kamenné dlažby textilních a elastických krytin (např. koberce, PVC, přírodní linoleum atd.), pod dřevěné a laminátové podlahy položené plovoucím i lepeným způsobem, k vytvoření rovných a hladkých ploch na cementových nebo anhydritových potěrech a nesavých podkladech, vhodné pro šroubované dřevotřískové desky nebo OSB konstrukce, dále jako vyrovnávka i pod syntetické nátěrové a stěrkové systémy Sikafloor®, stěrka je vhodná na zalévání kabelů a rohoží elektrického podlahového vytápění (tloušťka vrstvy nad kabelem musí být min. 3 mm).	pytel 25 kg	1,7 kg/m ² /mm	šedý prášek
Sikafloor®-432 DecoCem Průmyslová a dekorativní samonivelační podlahová stěrka na bázi cementu, s vysokou provozní zátěží pro tloušťku vrstvy 3–30 mm	Pro vytvoření trvanlivé a odolné nášlapné vrstvy do interiéru. Vhodné do vysoce zatížených výrobních a skladovacích provozů, garáží, obchodů, apod. Při rekonstrukcích a nových pokládkách povrchů průmyslových podlah. Vhodné do obytných a komerčních prostor jako dekorativní cementová stěrka. K vyrovnání betonových podkladů, s vhodným spojovacím můstkem. Jako vyrovnávka přímo pod syntetické, nátěrové a stěrkové systémy Sikafloor®.	pytel 25 kg	1,9 kg/m ² /mm	šedý prášek
EPOXY-CEMENTOVÉ STĚRKY				
Sikafloor®-81 EpoCem® 3-komponentní epoxidem modifikovaná cementová víceúčelová podlahová stěrka	Umožňuje aplikaci epoxidových, polyuretanových pryskyřičných podlah Sika na podklady s vysokým obsahem vlhkosti nebo na čerstvý beton.	23 kg / A+B+C/	~2,25 kg/m ² / mm	světle šedá
Sikafloor®-83 EpoCem® 3-komponentní, epoxidem modifikovaná cementová malta pro tloušťky vrstev od 7 do 100 mm	Umožňuje aplikaci epoxidové, polyuretanové podlahy na podklady s vysokým obsahem vlhkosti.	56 kg / A+B+2C/	~2,2–2,4 kg/m ² / mm	matná šedá

DOKONALE ROVNÝ A HLADKÝ PODKLAD podlahy hraje důležitou roli v konečném výsledku a životnosti podlahy, bez ohledu na to, jaký druh podlahové krytiny bude na něj položen. Společnost Sika dodává samonivelační hmoty, jejichž vynikající vlastnosti se osvědčily ve stavebních projektech s vysokými nároky, od použití v domácnostech až po zatížení vysokozdvíhacími vozíky v průmyslu.

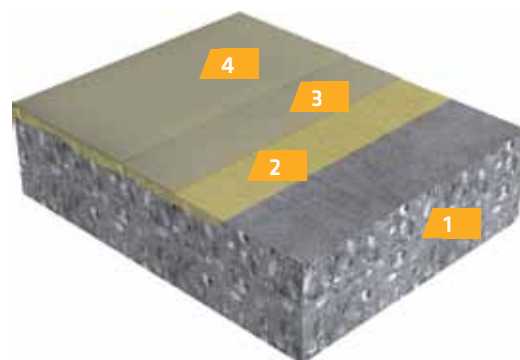
Po smíchání se vyrovnávací produkt Sika změní na tekutou směs, která se nalije na povrch podlahy. Charakteristika směsi umožňuje vyrovnání a vyplnění všech nerovností. Součástí našeho sortimentu jsou také speciální rychleschnoucí produkty. Po nanesení na podlahu se velmi snadno a rychle aplikuje. Kvalitu vyrovnaného povrchu podlahy lze snadno kontrolovat. To je hlavní výhoda ve srovnání s běžnými vyrovnávacími hmotami na podlahy. Tloušťka vrstvy vyrovnávacích produktů Sika se pohybuje od 1 do 50 mm v jedné aplikaci.

Sikafloor®-432 DecoCem je dekorativní samonivelační podlahová stěrka na bázi cementu s vysokou provozní zátěží pro tloušťky vrstvy 3–30 mm.

Sikafloor®-432 DecoCem umožní vytvořit podlahu jako dominantní prvek interiérové architektury, jednoduché linie lze snadno a efektivně kombinovat s výraznějšími prvky.

Sikafloor®-432 DecoCem je vhodná pro vytvoření trvanlivé a odolné nášlapné vrstvy do interiéru, do obytných a komerčních prostor jako dekorativní cementová stěrka, do vysoce zatížených výrobních a skladovacích provozů, garáží a obchodů.

- dostupná ve 4 barevných odstínech
- tloušťka vrstvy 3–30 mm
- pochozí po cca 4 hodinách
- plné zatížení už po 7 dnech
- výborná roztékavost
- rychlé a snadné použití
- pro ruční i strojní aplikaci
- velmi nízký obsah emisních látek a redukovaný obsah chromu
- spotřeba: 1,9 kg/m²/mm
- třída CT-C40-F7-AR0,5 dle ČSN EN 13813



SKLADBA SYSTÉMU

1. podklad
2. penetrace dle typu podkladu
3. Sikafloor®-432 DecoCem
4. pečecí vrstva řady Sika® dle míry provozního zatížení:
 - nízké zatížení: Sikafloor®-304 W
 - střední a vysoké zatížení: Sikafloor® ProSeal-22 nebo Sikafloor®-169 + Sikafloor®-304 W



EPOXIDOVÉ PODLAHOVÉ NÁTĚRY A STĚRKY

Název, popis	Použití	Balení	Spotřeba	Barva
Sikafloor® Garage 2-komponentní epoxidový nátěr na vodní bázi s nízkými emisemi VOC	Nátěr na beton, cementové stěrky, prosypané systémy, pro běžné až střední mechanické zatížení. Produkt se používá do výrobních prostor, do skladů, do garáží s lehkým zatížením.	6 kg /A+B/	0,2–0,3 kg/m ²	RAL 7032
Sikafloor®-2510 W 2-komponentní epoxidový nátěr na vodní bázi s nízkými emisemi VOC	Používá se jako základní nátěr nebo záškrab, hladký nebo strukturovaný nátěr, samonivelační stěrka, pečetící vrstva na betonové a cementové podklady.	5 kg /A+B/ 20 kg /A+B/	0,15–2,0 kg/m ² v závislosti na použití	odstíny dle RAL
Sikafloor®-264 Plus 2-komponentní epoxidový nátěr a stěrka	Samonivelační podlahový nátěr na betonové a cementové podklady, hladký válečkovaný nátěr, protiskluzný a uzavírací nátěr na betonové a cementové potěry.	10 kg /A+B/ 30 kg / A+B/	0,4–1,9 kg/m ² v závislosti na použití	odstíny dle RAL
Sikafloor®-2640 2-komponentní epoxidový rychle vytvrzující podlahový nátěr	Výrobek se používá jako barevný, mírně strukturovaný válečkovaný nátěr na beton a cementové potěry s běžným až středně silným zatížením a uzavírací vrchní nátěr pro protiskluzové prosypané systémy.	30 kg /A+B/	0,3–0,8 kg/m ² v závislosti na použití	odstíny dle RAL
Sikafloor®-2650 2-komponentní rychle vytvrzující hladký epoxidový podlahový nátěr s slabým zápachem	Hladký válečkový nátěr na betonové a cementové potěry.	30 kg /A+B/	0,4–0,5 kg/m ²	RAL 7032,7035 další odstíny na vyžádání
Sikafloor®-169 2-komponentní epoxidová pryskyřice - pojivo pro dekorativní stěrky, podlahové systémy teraco a pečetící nátěry	Používá se jako pojivo pro barevné křemičité stěrky, pojivo pro podlahové systémy teraco, transparentní pečetící nátěr pro barevné prosypané křemičité stěrky a systémy Sikafloor® Decodur.	10 kg /A+B/ 20 kg /A+B/	0,15–0,9 kg/m ² v závislosti na použití	zakalená kapalina

EPOXIDOVÉ STĚRKY

Sikafloor®-2600 2-komponentní, bezrozpuštědlové, barevné pojivo na bázi epoxidové pryskyřice, pro zhotovení samonivelačních stěrek	Pro zhotovení samonivelačního podlahových stěrek na beton, cementové podklady, pro normální až středně těžké zatížení. Vhodný např. pro skladovací a výrobní prostory, dílny, garáže a nakládací rampy. Dále pro zhotovení prosypaného, protiskluzného podlahového systému na beton nebo cementové podklady s protiskluznými a protismykovými vlastnostmi, např. v potravinovém a nápojovém průmyslu, v dalších výrobních prostorech apod.	30 kg /A+B/	1,3–1,9 kg/m ² v závislosti na použití	odstíny dle RAL
--	--	-------------	---	--------------------

EPOXIDY S VYSOKOU CHEMICKOU ODOLNOSTÍ

Sikafloor®-381 2-komponentní nátěr na bázi epoxidové pryskyřice s nízkými VOC, poskytující vysokou chemickou a mechanickou odolnost	Samonivelační stěrka a uzavírací nátěr aplikovaný válečkem na beton a cementové potěry. Výrobek se smí používat jen pro interiérové aplikace.	25 kg /A+B/	~1,8 kg/m ² na mm tl. vrstvy	odstíny dle RAL
Sikafloor®-392 2-komponentní nátěr na bázi epoxidové pryskyřice bez rozpouštědel s vysokou odolností vůči chemikáliím a schopností překlenout trhliny	Určen pro vnitřní použití jako nátěr středně namáhaných průmyslových podlah v oblastech, kde se vyrábějí, manipulují, skladují a aplikují chemikálie kontaminující spodní vodu, a v aplikacích sekundární ochrany.	30 kg /A+B/	min. 2,5 kg/m ²	odstíny dle RAL

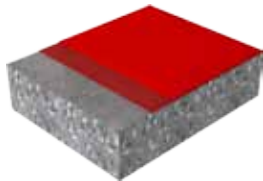
EPOXIDOVÉ PODLAHOVÉ NÁTĚRY A STĚRKY

EPOXIDOVÉ PODLAHOVÉ SYSTÉMY OD SPOLEČNOSTI SIKA, to je globální standard. Tyto podlahové systémy, které jsou vaším pracovním řešením pro náročné výkony, nabízejí vynikající mechanickou pevnost, odolnost proti opotřebení a chemickou odolnost.

Ačkoli bezesparé podlahy jsou ze své podstaty esteticky příjemné, barva a design obvykle nejsou hlavním faktorem, který naše zákazníci při výběru těchto podlahových krytin ovlivňuje. Tyto podlahy vynikají spíše svou funkčností a dlouhodobou odolností. Vyberte si z hladkých, strukturovaných, protiskluzových a maltových povrchů, abyste zajistili použitelnost, bezpečnost a režim čištění, který nejlépe vyhovuje vašim potřebám. V rámci řady Sikafloor® MultiDur najdete speciální řešení s extrémně vysokou chemickou odolností, řešení schválená pro použití v čistých prostorách. Pro základní použití podlahových krytin a vysoce výkonné nátěry stěn nabízíme nátěrové systémy na vodní bázi.

ŘEŠENÍ PRO PRŮMYSLOVÉ PODLAHY V LOGISTICKÝCH A SKLADOVACÍCH CENTRECH, PRODEJNÍCH PROSTORÁCH, BUDOV OBČANSKÉ VÝSTAVBY, VÝROBNÍ PROVOZY

Nízká zátěž

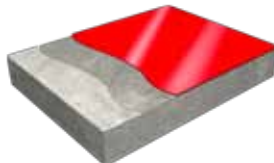


Sikafloor® MultiDur WS-18

Dvojitý nátěr epoxidovou barvou na vodní bázi nanášený válečkem.

- Penetrace: Sikafloor®-2510 W + 10 % vody
- Nátěr: Sikafloor®-2510 W

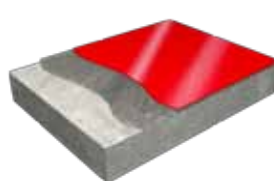
Střední zátěž



Sikafloor® MultiDur ES-10

Hladký epoxidový nátěr nanášený válečkem.

- Penetrace: Sikafloor®-150/151/1590
- Nátěr: Sikafloor®-264 Plus

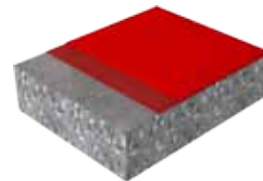


Sikafloor® MultiDur EB-10

Prosypaný epoxidový nátěr.

- Penetrace Sikafloor®-150/151/1590 + křemičitý písek 0,3-0,8 mm
- Nátěr Sikafloor®-264 Plus

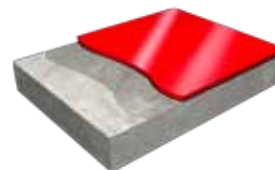
Vysoká zátěž



Sikafloor® MultiDur WS-28

Hladká epoxidová stěrka na vodní bázi.

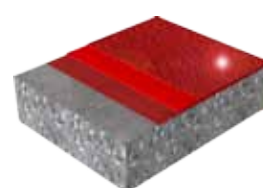
- Penetrace: Sikafloor®-2510 W + 10 % vody
- Stěrka: Sikafloor®-2510 W plněno 1:1 s křemičitým pískem 0,1-0,3 mm



Sikafloor® MultiDur ES-30

Hladká epoxidová stěrka.

- Penetrace: Sikafloor®-150/151/1590
- Stěrka: Sikafloor®-264 Plus plněno 1:0,7 s křemičitým pískem 0,1-0,3 mm



Sikafloor® MultiDur EB-20

Prosypaná epoxidová stěrka.

- Penetrace: Sikafloor®-150/151/1590
- Nosná vrstva: Sikafloor®-264 Plus + křemičitý písek 0,3-0,8 mm
- Nátěr: Sikafloor®-264 Plus

ELEKTROSTATICKÉ PODLAHY

Název, popis	Použití	Balení	Spotřeba	Barva
Sikafloor®-220 W Conductive 2-komponentní, vysoce elektrostaticky vodivý nátěr, vodní disperze epoxidové pryskyřice	Vodivý nátěr pod všechny antistatické nosné vrstvy Sikafloor®, jako jsou Sikafloor®-262 AS N, -2350 ESD, -269 ECF CR, -381 ECF a -392 ECF.	6 kg /A+B/	~ 0,08-0,10 kg/m ²	černá
Sikafloor®-2350 ESD 2-komponentní samonivelační barevný elektrostaticky disipativní podlahový nátěr na bázi epoxidové pryskyřice	Hladká elektrostaticky vodivá podlahová krytina, v provedení hladký nátěr, strukturovaný nátěr, stěrka s prosypem a hladká stěrka.	30 kg /A+B/	~ 0,7-2,5 kg/m ² v závislosti na způsobu aplikace	k dispozici v přibližných odstínech dle RAL
Sikafloor®-262 AS N 2-komponentní, hladký, elektrostaticky vodivý, samonivelační podlahový nátěr	Hladký elektrostaticky vodivý podlahový nátěr.	25 kg /A+B/	~ 1,9-2,1 kg/m ² v závislosti na způsobu aplikace	k dispozici v přibližných odstínech dle RAL s hledem na obsah uhlíkových vláken
Sikafloor®-381 ECF 2-komponentní, elektrostaticky vodivá samonivelační barevná epoxidová pryskyřice s velmi vysokou chemickou odolností	Produkt se používá jako hladký elektrostaticky vodivý podlahový nátěr a prosypaný elektrostaticky vodivý podlahový nátěr. Automotive výroba, zachytňné vany skladovacích prostorů, letecké hangáry, místnosti na nabíjení baterií, oblasti s vysokým rizikem výbuchu.	25 kg /A+B/	~ 1,25-2,5 kg/m ² v závislosti na způsobu aplikace	k dispozici v přibližných odstínech dle RAL s hledem na obsah uhlíkových vláken
Sikafloor®-392 ECF 2-komponentní vodivý nátěr na bázi epoxidové pryskyřice bez rozpouštědel (100% obsah sušiny) s vysokou odolností proti chemikáliím a schopností překlenout trhliny	Pro vnitřní použití jako nátěr středně namáhaných průmyslových podlah v oblastech, kde se vyrábějí, zpracovávají, skladují a aplikují chemikálie kontaminující spodní vodu, a také jako sekundární aplikace v kontejnerech.	30 kg /A+B/		k dispozici v přibližných odstínech dle RAL s hledem na obsah uhlíkových vláken



ELEKTROSTATICKY VODIVÉ PODLAHOVÉ SYSTÉMY

ELEKTRICKÁ VODIVOST NEBO SPECIFICKÁ VODIVOST PODLAHOVÉHO SYSTÉMU je měřítkem schopnosti materiálu vést elektrický proud. Vodivost označuje schopnost materiálu vést náboj k zemi. V neabsolutních technických termínech to znamená jeho schopnost vést elektrický proud. Vodivé podlahy a elektrostaticky rozptýlené podlahy se klasifikují podle jejich elektrického odporu k zemi.

Vodivý podlahový materiál – ECF (např. podle normy ASTM F150) Podlahový materiál, který má odpor k zemi mezi $2,5 \times 10^4$ a $1,0 \times 10^6$ ohmů.

Disipativní podlahový materiál (DIF) (např. podle normy ASTM F150) Podlahový materiál, který má odpor vůči zemi v rozmezí $1,0 \times 10^6$ až $1,0 \times 10^9$ ohmů.

ESD (Electro Static Discharge) je elektrostatický výboj. Jedná se v podstatě o jiskru (v podstatě mikro blesk), která přechází z jednoho nabitého vodivého povrchu na druhý. Tento neuvěřitelně rychlý přenos dříve statického (nehybného) náboje může způsobit požáry nebo výbuchy, vytvářet teplo, světlo a dokonce i zvuky. Právě tato potenciálně neviditelná, necítilná a neslyšitelná „mikroblesková“ jiskra, která se může objevit bez varování, musí být zabráněna nebo kontrolována.

I když jsou prostory a lidé vybaveni pro práci se zařízeními citlivými na statickou elektřinu, může dojít k neúmyslnému kontaktu a poškození. Systémy Sika[®] ESD (Electro Static Discharge), DIF (Dissipative Flooring) a ECF (Electrically Conductive Flooring) mohou chránit celý váš proces. Tyto systémy mohou být navrženy tak, aby vytvořily podlahu přizpůsobenou vašim specifickým potřebám.

Žádná z hodnot specifické vodivosti nebo elektrického odporu uvedených v mezinárodních nebo národních normách není povinná. Hodnoty mohou být upraveny tak, aby splňovaly místní legislativní požadavky, nebo zadání investora. Před použitím ESD nebo disipativního/vodivého podlahového systému společnost Sika vždy doporučuje provést podrobné posouzení alespoň následujících parametrů, aby bylo možné stanovit nejvhodnější hodnoty a dohodnout se na nich se všemi zúčastněnými stranami.

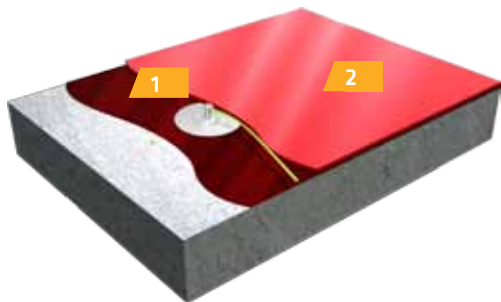
Sika[®] MultiDur ES-55 ESD

1. Penetrace:

Sika[®]-150 Plus/ -151/ -1590

2. Vrchní nátěr:

Sika[®]-2350 ESD



Sika[®] MultiDur ES-56 ESD

1. Penetrace:

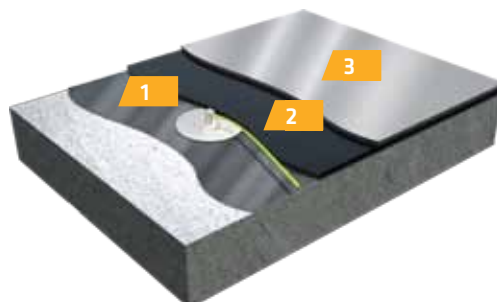
Sika[®]-150 Plus/ -151/ -1590

2. Vodivá vrstva:

Sika[®]-220W Conductive

3. Vrchní vrstva:

Sika[®]-2350 ESD



POLYURETANOVÉ PODLAHOVÉ NÁTĚRY A STĚRKY

PU STĚRKY

Název, popis	Použití	Balení	Spotřeba	Barva
Sikafloor®-3240 2-komponentní, houževnatě elastická samonivelační PU stěrka s nízkým obsahem VOC	Hladká nosná vrstva s trhliny překlenujícími vlastnostmi pro průmyslové podlahy ve výrobních a skladovacích zařízeních, nebo prosypaná nosná vrstva s trhliny překlenujícími vlastnostmi pro mokré pracovní oblasti (potravinářský a nápojový průmysl), parkoviště a nakládací rampy apod. Vhodná také pro převrstvení litého asfaltu ve vnitřních prostorech, např. prodejny, výstavní a skladovací plochy.	25 kg /A+B/	~ 1,8-1,9 kg/m ² /1 mm vrstvy	odstíny dle RAL
Sikafloor® BC 375 N 2-komponentní, houževnatě elastická samonivelační PU stěrka s nízkým obsahem VOC	Používá se v interiérech tam, kde je požadavek na odolnost vůči střednímu až těžkému průmyslovému zatížení.	30 kg /A+B/	~ 1,0-2,5 kg/m ²	odstíny dle RAL

PU STĚRKY DEKORATIVNÍ

Sikafloor®-3310 2-komponentní, elastická, samonivelační, aromatická PU pryskyřice, bez obsahu rozpouštědel	Elastická hladká nášlapná vrstva pro systémy Sika ComfortFloor®. Vhodná zejména pro nemocnice, školy, prodejní prostory, showroomy, vstupní haly, vestibuly, otevřené kanceláře, muzea. Pouze pro použití v interiéru.	20 kg /A+B/	~ 2,0 mm při 2,80 kg/m ² bez plniva	10 standardních odstínů RAL
Sikafloor® -3000 2-komponentní, elastická, samonivelační, alifatická PU pryskyřice, bez obsahu rozpouštědel	Elastická samonivelační nosná vrstva systému Sika ComfortFloor® jako dekorativní podlahová úprava, zvláště vhodná pro nemocnice, školy, obchodní prostory, showroomy, vstupní haly, kanceláře (open-office), muzea, obytné prostory apod. Pouze pro vnitřní použití.	20 kg /A+B/	~ 2,8 kg/m ²	odstíny dle RAL
Sikafloor®-3000 FX 2-komponentní, elastická, alifatická, samonivelační polyuretanová pryskyřice s velmi nízkými emisemi VOC, která vytváří dekorativní efekty podlahového systému ComfortFloor® Marble FX	Elastická hladká a odolná vrstva pro systém Sika ComfortFloor® Marble FX. Pro vysoce dekorativní podlahovou úpravu při požadavku na různobarevnost. Zvláště vhodná pro nemocnice, školy, prodejní prostory, showroomy, vstupní haly, chodby, openspace kanceláře, muzea a obytné prostory. Pouze pro vnitřní použití.	20 kg /A+B/	~ 2,8 kg/m ²	speciální odstíny
Sikafloor®-329 Elastická polyuretanová podkladní podlahová stěrka	Používá jako elastická, samonivelační základní vrstva pro systém Sika ComfortFloor®. Poskytuje akustickou izolaci pro snížení kročejového hluku.	15 kg /A+B/	2,5 kg/m ²	šedá

UZAVÍRACÍ PU NÁTĚRY

Sikafloor® TC 442 W 2-komponentní, vodou ředitelný, nerozpouštědlový, nízkoemisní, čirý nebo pigmentovaný vrchní lak, který vytvrzuje do matného vzhledu	Je určen k použití jako otěruvzdorný bezbarvý nebo pigmentovaný vrchní nátěr na semirigidní polyuretanové systémy.	10 kg /A+B/	~ 0,15 kg/m ² /vrstva	odstíny dle RAL
Sikafloor®-304 W 2-komponentní transparentní PU uzavírací nátěr s matným vzhledem, s velmi nízkým obsahem VOC, na vodní bázi	Používá se jako matná uzavírací vrstva pro podlahové systémy řady Sika ComfortFloor®.	7,5 kg /A+B/	~ 0,13 kg/m ² /vrstva	matný
Sikafloor®-305 W 2-komponentní, barevný, matný PU nátěr, s nízkým obsahem VOC, na bázi vody	Pečutící nátěr pro podlahy řady Sika ComfortFloor®, polyuretanové podlahy řady Sikafloor® MultiFlex a epoxidové podlahy řady Sikafloor® MultiDur.	10 kg /A+B/	~ 0,13 kg/m ² na vrstvu (naředěno 10 % vody)	odstíny dle RAL

DOPLŇKOVÉ PRODUKTY

Sikafloor® Comfort Adhesive 2-komponentní PU lepidlo, součást systému řady Sika ComfortFloor®	Pro lepení zvukově izolačních pryžových podložek Sikafloor® Comfort Regupol-6015 H a Sikafloor® Comfort Regupol-4580.	20 kg /A+B/	~ 0,9 kg/m ²	světle šedá
Sikafloor® Comfort Regupol-6015 H prefabrikovaná pryžová tlumicí podložka vyrobená spojením pryžové drti s polyuretanovou směsí	Vhodné zejména pro nemocnice, školy, prodejní prostory, showroomy, vstupní haly, lobby, otevřené kanceláře, muzea nebo obytné prostory. Pouze pro použití v interiéru. Součást podlahových systémů Sika ComfortFloor®, výrazně tlumí kročejový hluk.	role 24 m ²		černá
Sikafloor® Comfort Porefiller 2-komponentní zátěr a vyrovnávací směs na bázi polyuretanu, 100 % pevných částic, s nízkým obsahem VOC	Odolný, vysoce kvalitní produkt, určen pro uzavření a vyrovnání propustného povrchu prefabrikovaných pryžových podložek. Zvláště vhodný pro nemocnice, školy, obchodní prostory, showroomy, vstupní haly, haly, kanceláře, muzea apod. Pouze pro použití v interiéru.	20 kg /A+B/	~ 0,5 kg/m ² pro Sikafloor®-Comfort Regupol® 6015 H	světle šedá
Sikafloor®-3000 Snapbooster Urychlovač polyuretanové pryskyřice	Sikafloor®-3000 Snapbooster je kapalina, která se přidává do Sikafloor®-3000 nebo Sikafloor®-3000 FX pro urychlení procesu vytvrzování při zachování plné doby zpracovatelnosti urychlovaných produktů.	krabice 12 x 280 g lahví	Přidejte 280 g na 20 kg smíchané pryskyřice Sikafloor®-3000 nebo Sikafloor®-3000 FX	

PRODUKTY PRO PARKOVACÍ PLOCHY

Sikafloor®-376 2-komponentní, vysoce elastická polyuretanová pryskyřice bez obsahu rozpouštědel a ftalátů	Používá se na vysoce elastický, trhliny překlenující, pochozí, protiskluzné nosné vrstvy. Zvláště vhodný pro parkovací domy, garáže, mosty.	30 kg /A+B/	~ 1,2 kg/m ² /mm	světle hnědá
Sikafloor®-377 2-komponentní, bezropouštědlový, nízkoviskózní, houževnatě pružný, s nízkou citlivostí na vlhkost, trhliny překlenující polyuretanový nátěr	Pro trhliny překlenující, zatížitelné, protiskluzné nosné vrstvy. Pro parkoviště, garážové podlahy a mosty.	25 kg /A+B/	~ 1,4 kg/m ² /mm	běžová
Sikafloor®-2640 2-komponentní epoxidový rychle vytvrzující podlahový nátěr	Výrobek se používá jako barevný, mírně strukturovaný válečkovaný nátěr na beton a cementové potěry s běžným až středně silným zatížením a uzavírací vrchní nátěr pro protiskluzové prosypané systémy.	30 kg /A+B/	0,3-0,8 kg/m ² v závislosti na použití	odstíny dle RAL
Sikafloor® TC 681 2-komponentní, pigmentovaný, rychle a při nízkých teplotách vytvrzující, UV stabilní, nežloutnoucí, elastický vrchní nátěr s lesklým povrchem	Materiál primárně určen jako vrchní nátěr při aplikaci na parkovištích, kde lze využít jeho rychlé vytvrzení, nízkou retenci nečistot, vynikající odolnost proti UV záření a vynikající vlastnosti proti opotřebení.	28 kg /A+B/	cca 0,6-0,9 kg/m ²	odstíny na vyžádání

POLYURETANOVÉ PODLAHOVÉ NÁTĚRY A STĚRKY

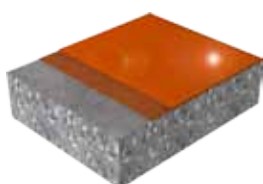
POLYURETANOVÉ PODLAHOVÉ SYSTÉMY PRO TĚŽKÉ A PRŮMYSLOVÉ POUŽITÍ

OD SPOLEČNOSTI SIKA. Systémy Sikafloor® MultiFlex jsou známé svou vyšší elasticitou, která umožňuje konstrukce překlenující trhliny. Tyto podlahy se dále vyznačují vynikající absorpční schopností.

Řešení Sikafloor® MultiFlex zahrnují konstrukce instalované přímo na elastické hydroizolační membrány a jsou k dispozici s nebo bez speciální povrchové ochrany. Tyto podlahy se instalují v hladkém, lehce sypaném a silně sypaném (vysoce protiskluzovém) provedení.

ŘEŠENÍ PRO PRŮMYSLOVÉ PODLAHY V LOGISTICKÝCH A SKLADOVACÍCH CENTRECH, PRODEJNÍCH PROSTORÁCH, BUDOV OBČANSKÉ VÝSTAVBY, VÝROBNÍ PROVOZY, PARKOVACÍ DOMY

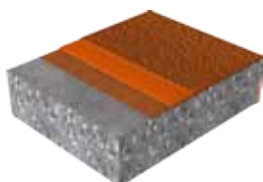
Střední zátěž



Sikafloor® Multiflex PS-37

Polyuretanová stěrka se schopností překlenovat trhliny a hladkým povrchem.

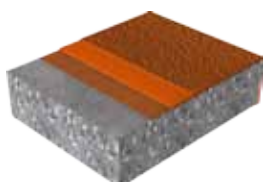
- Penetrace: Sikafloor®-150/151/1590
- Stěrka: Sikafloor® BC 375 N plněno 1:0,25 křemičitým pískem 0,1–0,3 mm



Sikafloor® Multiflex PB-37

Polyuretanová stěrka se schopností překlenovat trhliny a hladkým povrchem.

- Penetrace: Sikafloor®-150/151/1590
- Stěrka: Sikafloor® BC 375 N s prosypem křemičitého písku

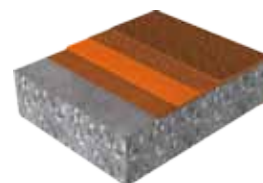


Sikafloor® Multiflex PB-37UV

Polyuretanová stěrka se schopností překlenovat trhliny a hladkým povrchem se zvýšenou UV odolností.

- Penetrace: Sikafloor®-150/151/1590 + křemičitý písek 0,3–0,8 mm
- Stěrka: Sikafloor® BC 375 N s prosypem křemičitého písku
- Uzavírací nátěr: Sikafloor-359 N

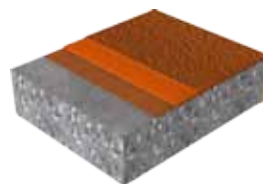
Systémy pro parkovací domy Řešení pro pojížděné stropní desky



Sikafloor® Multiflex PB-73

Systém OS 11a

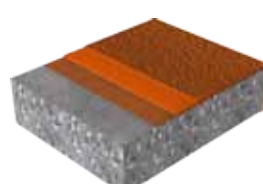
- Penetrace: Sikafloor®-150/151/1590
- Vodotěsná membrána: Sikafloor®-376
- Nosná vrstva: Sikafloor®-377 plněno 1:0,5 křemičitým pískem 0,1–0,3 mm + prosyp
- Vrchní nátěr: Sikafloor®-2640



Sikafloor® Multiflex PB-74

Systém OS 11b

- Penetrace: Sikafloor®-150/151/1590
- Nosná vrstva: Sikafloor®-377 plněno 1:0,5 křemičitým pískem 0,1–0,3 mm + prosyp
- Vrchní nátěr: Sikafloor®-2640



Sikafloor® Multiflex PB-59 UV

Systém OS 11b

- Penetrace: Sikafloor®-150/151/1590
- Nosná vrstva: Sikafloor®-264 Plus + křemičitý písek 0,3–0,8 mm
- Nátěr: Sikafloor®-264 Plus



Sikafloor® ŘEŠENÍ PRO KOMERČNÍ, VEŘEJNÉ A OBYTNÉ PROSTORY

SPOLEČNOST SIKA NAVRHLA SPECIÁLNÍ řešení podlahových krytin pro použití ve školách, muzeích, maloobchodních, rekreačních a zdravotnických zařízeních a mnoha dalších komerčních a veřejných budovách.

Tato řada podlahových krytin Sika kombinuje individuální design s ohledem na zdraví, včetně pohodlí při chůzi a nejnižších emisí těkavých organických látek (VOC), aby vytvořila jedinečný zážitek z podlahové krytiny.

INDIVIDUÁLNÍ DESIGN

Řada dekorativních podlah Sika splňuje požadavky na individuální a dekorativní design v komerčních, maloobchodních a rekreačních zařízeních pomocí barevných chipsů, agregátů a dalších speciálních plniv.

Tyto podlahy vám umožňují vytvořit mnoho různých a jedinečných povrchových vzorků, od texturovaných povrchů až po hladké povrchy. Dekorativní podlahové systémy Sika lze vyrábět v široké škále různých barevných odstínů, přičemž další speciální barvy jsou k dispozici na objednávku. To vám umožňuje vytvořit si vlastní individuální vzory nebo rozšířit firemní identitu i na podlahy.



POHODLÍ A PÉČE

Systémy Sika ComfortFloor® pro komerční a veřejné budovy jsou dostatečně měkké, aby poskytovaly pohodlí při chůzi v oblastech, kde personál stojí po dlouhou dobu. Tyto pružné podlahové krytiny nejenže snižují hluk při chůzi a horizontální přenos hluku, ale také odolávají poškrábání díky své elastické deformaci a obnově.

Řešení Sika ComfortFloor®

- Nízké emise VOC
- Hlukově izolační
- Dobrá izolace proti kročejovému hluku
- Vysoký komfort při chůzi
- Dobrá odolnost proti opotřebení
- Dobrá odolnost proti nárazům
- Překlenování trhlin
- Dekorativní

DOSTUPNÉ V BARVÁCH NA MÍRU,
TYTO ODOLNÉ PODLAHOVÉ
KRYTINY NEJEN ŽE SNÍŽÍ HLUK
KROKŮ A HORIZONTÁLNÍ
PŘENOS HLUKU, ALE TAKÉ
ODOLÁVAJÍ POŠKRÁBÁNÍ DÍKY
SVÉ ELASTICKÉ DEFORMACI
A REGENERACI.



Sika ComfortFloor®

PŘEHLED BAREVNÝCH ODSTÍNŮ

			
RAL 9010**	RAL 9016**	RAL 4003***	RAL 4004*
			
RAL 9003**	RAL 9002**	RAL 4001**	RAL 4006***
			
RAL 9001**	RAL 1013**	RAL 4007*	RAL 7047*
			
RAL 1015**	RAL 1014**	RAL 5014*	RAL 5017*
			
RAL 1001*	RAL 1021***	RAL 7001**	RAL 7005*
			
RAL 3015*	RAL 3012**	RAL 5015*	RAL 5024**
			
RAL 2011***	RAL 2009***	RAL 5019*	RAL 5009*
			
RAL 3003***	RAL 3009*	RAL 5007*	RAL 5002*
			
RAL 5003**	RAL 5005**	RAL 5012*	RAL 5013*

Barevné odstíny pro materiál Sikafloor®-305 W mohou mít odchylku od vzorkovnice RAL.

Počet vrstev nátěru Sikafloor®-305W: * 1 vrstva ** 2 vrstvy *** 3 vrstvy

Vytištěné barvy jsou pouze orientační. Vzhledem k procesu tisku jsou možné drobné odchylky od původních barev. Pro referenční porovnání odstínu si vždy požádejte o originální barevný vzorek.

			
RAL 7044*	RAL 6033*	RAL 8022*	RAL 8019*
			
RAL 6013*	RAL 6021*	RAL 7042*	RAL 7047*
			
RAL 6019*	RAL 6024**	RAL 7044*	RAL 7000*
			
RAL 6010**	RAL 6018***	RAL 7033*	RAL 7031*
			
RAL 6000*	RAL 6011*	RAL 7030*	RAL 7045*
			
RAL 1019*	RAL 7039*	RAL 7036*	RAL 7037*
			
RAL 7006*	RAL 8016*	RAL 7023*	RAL 7039*
			
RAL 8023**	RAL 8017*	RAL 7011*	RAL 7022*
			
RAL 8025*	RAL 8014*	RAL 7024*	RAL 7021*

* 1 vrstva ** 2 vrstvy *** 3 vrstvy

Vytištěné barvy jsou pouze orientační. Vzhledem k procesu tisku jsou možné drobné odchylky od původních barev. Pro referenční porovnání odstínu si vždy požádejte o originální barevný vzorek.



Sika Young Cotton



Sika Pearl White



Sika Grey White



Sika Brown Beige



Sika Light Ivory



Sika Ivory Drop



Sika Sun Fire



Sika Matt Rose



Sika Smoked Salmon



Sika Desert Sun



Sika Sweet Citrus



Sika Bordeaux Wine



Sika Oxide Red



Sika Purple



Sika Lilac Touch



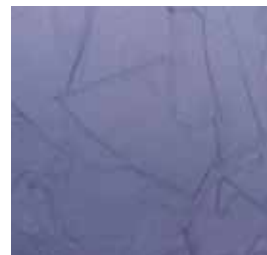
Sika Lavender Field



Sika Mystical Grape



Sika Wild Orchid



Sika Distant Blue



Sika Ice Blue



Sika Smokey Evening



Sika Ocean Brush



Sika Sea Mist



Sika Sky Line



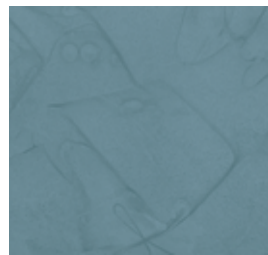
Sika Bright Blue



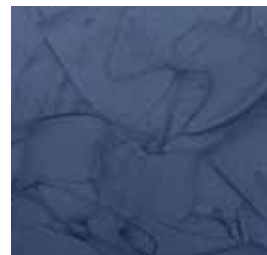
Sika Steel Blue



Sika Violet Blue



Sika Gun Metal



Sika Pastel Blue



Sika Brilliant Blue



Sika Midnight Spark



Sika Art Deco



Sika Cool Chill



Sika Avocado



Sika Spring Grass



Sika Lime Green



Sika Misty Shine



Sika May Green



Sika Young Olive



Sika Florida Classic



Sika Latte Macchiato



Sika Mocha Coffee



Sika Brown Grey



Sika Dusty Cloud



Sika Hot Chocolate



Sika Rocky Road



Sika Autumn Chestnut



Sika Brown Reddish



Sika Stone Brown



Sika Sepia Brown



Sika Signal Grey



Sika Steely Glimpse



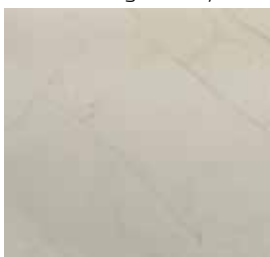
Sika Tele Grey



Sika Silk Grey



Sika Stone Grey



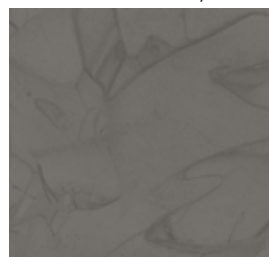
Sika Amberish Grey



Sika Stone Cold



Sika Medium Grey



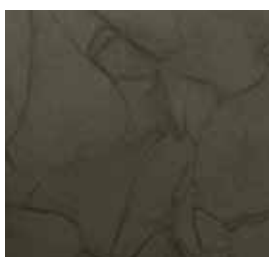
Sika Deep Iron



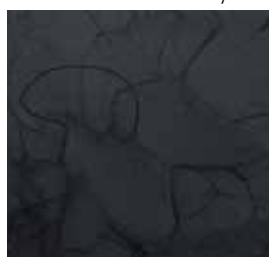
Sika Dolphin Grey



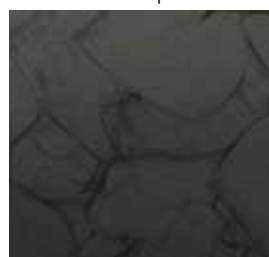
Sika Concrete Grey



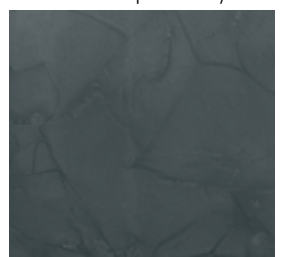
Sika Quartz Grey



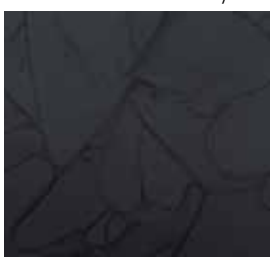
Sika Dark Iceland



Sika Umbra Grey



Sika Dust Grey



Sika Shadow Move



Sika Black

VYTIŠTĚNÉ BARVY JSOU POUZE ORIENTAČNÍ. VZHLEDEM K PROCESU TISKU JSOU MOŽNÉ DROBNÉ ODCHYLKY OD SKUTEČNÝCH ODSTÍNŮ. PRO REFERENČNÍ POROVNÁNÍ ODSTÍNŮ SI VŽDY POŽÁDEJTE O ORIGINÁLNÍ BAREVNÝ VZOREK.

Sika® Ucrete® ŘEŠENÍ PRO VÝROBNÍ A ZPRACOVATELSKÉ PROSTORY

NEJVĚTŠÍ VÝZVY PRO podlahové systémy ve výrobních zařízeních se obecně vyskytují ve výrobních prostorách. Tyto podlahy musí nejen odolávat silnému namáhání, včetně mechanického, chemického a tepelného namáhání, ale také musí poskytovat správnou míru protiskluznosti, aby splňovaly požadavky na zdraví a bezpečnost.

Podlahové systémy Sika používané ve výrobních prostorách jsou založeny převážně na technologiích cementových, epoxidových a polyuretanových pryskyřic, které jsou vyvíjeny v našich laboratořích na základě více než 50 let praktických zkušeností. Pro speciální požadavky se kombinují různé systémy pojiv a plniv, aby se dosáhlo specifických vlastností, např. polyuretan a cement v řadě Sika® Ucrete® pro vysokou teplotní a chemickou odolnost ve vlhkém prostředí.

SUCHÉ A VLNKÉ PROSTORY

Většinu výrobních prostor lze rozdělit na „suché“ a „vlhké“ zpracovatelské prostory. Podlahové systémy ve „vlhkých“

zpracovatelských prostorech obecně vyžadují vyšší stupeň protiskluznosti, musí být snadno čistitelná a zároveň odolná vůči vodě a chemikáliím. Zejména ve výrobních prostorách potravinářského a nápojového průmyslu je čistá podlaha samozřejmě zásadně důležitá pro zajištění nezbytného hygienického pracovního prostředí.

„Suché“ zpracovatelské prostory také často vyžadují rovnováhu nebo kompromis mezi snadným čištěním a protiskluzností, aby splňovaly požadavky na efektivitu a hygienu, jakož i zdraví a bezpečnost.



OBLASTI S EXTRÉMNÍM VYSTAVENÍM (KOMBINACE VLHKÝCH PODMÍNEK, CHEMIKÁLIÍ, TEPLOT A OBRUSU)

Sika nabízí kompletní řadu podlahových řešení pro průmyslová zařízení, která musí být odolná vůči extrémním vlivům a podmínkám použití. Tyto podmínky se mohou lišit od silného chemického působení s teplotními šoky v potravinářském průmyslu až po vysoké bodové zatížení a otěr v automobilovém průmyslu.

Řada Sika® Ucrete® funguje i v těch nejnáročnějších provozních podmínkách a díky své flexibilitě splňuje všechny tyto a mnoho dalších individuálních požadavků na odolnost. Zahrnuje kompletní řadu protiskluzových profilů. Pro více informací o produktech Sika® Ucrete® kontaktujte

MINIMÁLNÍ PROVOZNÍ VÝPADKY

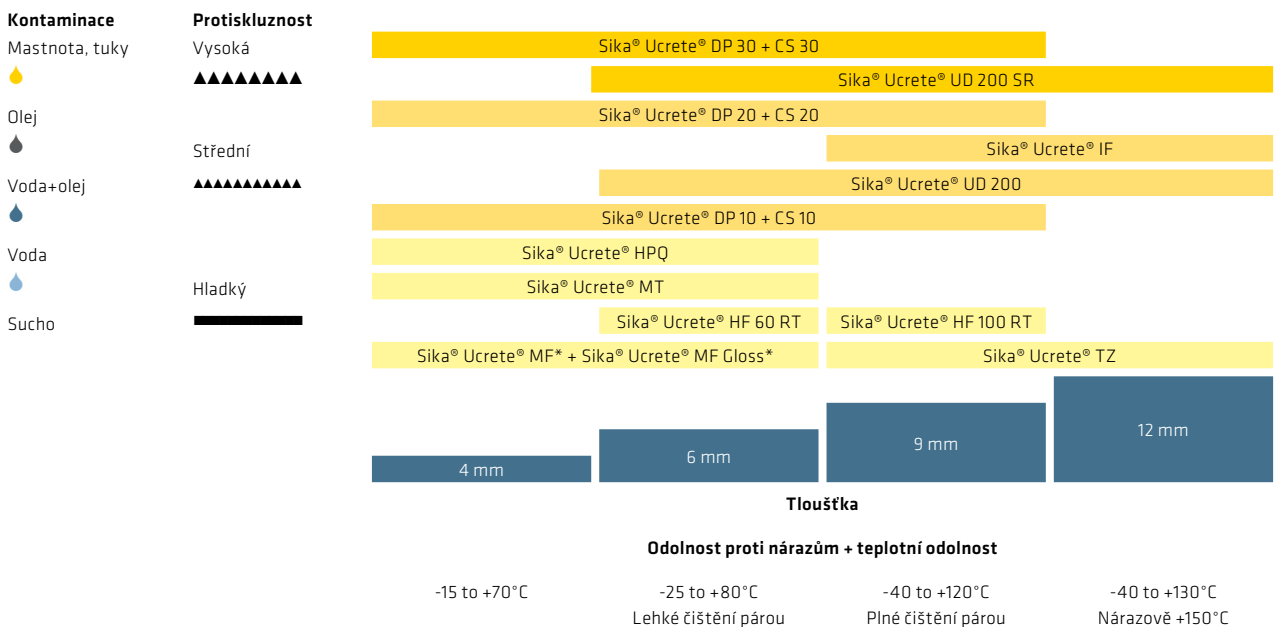
Každý den nebo dokonce každá hodina provozního výpadku může být velmi nákladná, a to jak u nových staveb, tak u rekonstrukcí. Proto je vždy nezbytné dokončit všechny

POUŽITÍ SYSTÉMŮ RYCHLÉHO VYTVRZOVÁNÍ Sika® Ucrete® Accelerator MŮŽEME ZKRÁTIT DOBU ODSTÁVKY NA MINIMUM.

podlahové práce v co nejkratším čase, ale stále se zajištěním požadovaného výkonu a trvanlivosti. Použití rychle tvrdnoucích systémů Sika® Ucrete® Accelerator pro údržbu podlah a renovační projekty může zkrátit prostoje na minimum. Systémy Sikafloor® mohou být také navrženy tak, aby odolávaly všem dalším požadavkům a podmínkám s různým stupněm protiskluznosti a povrchy, které se snadno čistí.

Sika® Ucrete® VÝBĚR PODLAHOVÉHO SYSTÉMU

Vyberte si podlahový systém na míru podle požadavků na protiskluznost a teplotní odolnost.



Sika® FloorJoint ŘEŠENÍ PRO DILATAČNÍ SPÁRY

Téměř žádné znatelné vibrace a rychlý návrat do provozu

Sika® FloorJoint – NEJLEPŠÍ ŘEŠENÍ PRO SPÁRY

Konstrukce jsou navrženy s dilatačními a smršťovacími spárami na vhodných místech, aby umožňovaly nevyhnutelné pohyby. Návrh spáry je důležitý pro správnou funkci celkového návrhu. Společnost Sika nabízí širokou škálu elastických tmelů pro utěsnění a ochranu spár ve stěnách a stropech. Spáry v podlahových podkladech však musí odolávat mnoha různým namáháním: přímému provozu těžkých vysokozdvizných vozíků nebo automobilů, chemickým útokům a mechanickému oděru atd. Podlahová spára musí být často také vodotěsná, aby chránila podklad před korozí. Běžná řešení spár s těsnicí hmotou nebo kovovými profily nejsou dostatečně odolná, aby tomuto namáhání odolala, a mohou po krátké době selhat. Řada Sika® FloorJoint je navržena tak, aby splňovala tyto požadavky za různých podmínek. Kromě toho Sika® FloorJoint nabízí mnoho bezprecedentních výhod.

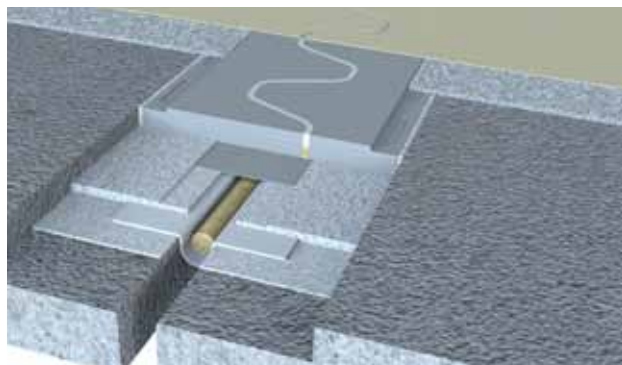
POPIS

Sika® FloorJoint je prefabrikovaný systém podlahových panelů z polymerového kompozitu vyztuženého uhlíkovými vlákny s vysokou mechanickou odolností. Jeho vlnitý design spár umožňuje lepší rozložení zatížení a vede k minimálním vibracím při přímém provozu automobilů a vysokozdvizných vozíků. Panely Sika® FloorJoint se používají pro instalaci a renovaci spár v betonových deskách a betonových potěrech. Lze je použít pro parkovací plochy, podlahy garáží, rampy, vnitřní skladové prostory a montážní haly, údržbářské dílny, nemocnice, školy a sklady s normálním až středním opotřebením. Různé modely řady Sika® FloorJoint splňují různé požadavky v každé oblasti.

VLASTNOSTI / VÝHODY

- 100% vodotěsný při instalaci se Sikadur-Combiflex®
- Bez koroze, bez obsahu kovu
- Brousitelný profil pro rovnoměrné zapojení do povrchu podlahy
- Téměř žádné vibrace při přímém provozu automobilů a vysokozdvizných vozíků

Sika® FloorJoint PD

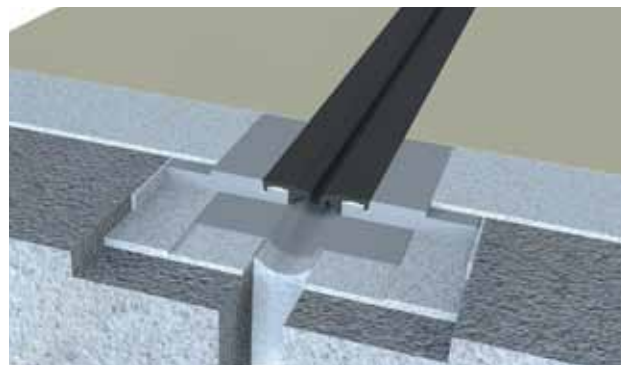


- Výrazné snížení opotřebení součástí, jako jsou ložiska kol atd. u vysokozdvizných vozíků
- Vysoká mechanická a chemická odolnost
- Snadná aplikace pomocí stěrky nebo aplikátoru pryskyřice
- Bez svařování, snadné detaily, snadná oprava
- Hydroizolační řešení pro spojení mezi horizontálními a vertikálními konstrukčními prvky
- Lepení pomocí lepidel Sika bez šroubů
- Tenká instalace
- Krátká doba odstávky
- Možnost přetírání pryskyřičnými nátěry
- Vodotěsná spojovací příruba
- Ohnivzdorné

FUNKČNOST A BEZPEČNOST VE VÍCEPDLAŽNÍCH PARKOVACÍCH DOMECH

Podlahové spáry v parkovacích garážích a parkovacích domech představují velkou výzvu jak v nových budovách, tak při renovaci stávajících staveb. Vodotěsnost je jedním z klíčových

Sika® FloorJoint PDRS



faktorů v parkovacích domech. Díky spojovacím přírubám Sika® FloorJoint PD a Sika® FloorJoint PDRS v kombinaci se systémy Sikadur-Combiflex® zajišťují 100% vodotěsnost. V moderních budovách navíc hrají stále důležitější roli estetika a snížení hluku. Tradiční kovová řešení mají jasné limity v případech, kdy je přítomna složitá spárovací linie nebo je vyžadováno snížení hluku. Zde prokazuje své přednosti spárovací panel Sika® FloorJoint PD. Prefabrikovaný panel z polymerového betonu vyztuženého uhlíkovými vlákny se bezproblémově a prakticky neviditelně přizpůsobí sousedním pryskyřičným povlakům.

V místech, kde se spojují rampy a podlahy, může docházet k vertikálnímu pohybu ve spárách. Větší vertikální pohyb spár může být také způsoben dlouhými podlahovými deskami. V takových případech je Sika® FloorJoint PDRS ideálním řešením. Soustředně zabudované gumové těsnění umožňuje větší pohyb a chrání spáru a systém Sikadur-Combiflex® před poškozením. Horní podlaží parkovišť jsou většinou nekrytá. Vzhledem k teplotním rozdílům mezi létem a zimou musíme počítat s větším prodloužením betonové stěrky než u krytých parkovacích ploch nebo podzemních parkovišť. Hodnotu pohybu spáry musí vypočítat projektant, který pak určí správnou volbu mezi Sika® FloorJoint PD nebo PDRS. Obvykle je Sika® FloorJoint PDRS vhodnější pro venkovní použití díky vyšší absorpci pohybu.

TĚŽKÝ PROVOZ VYSOKOZDVIŽNÝCH VOZÍKŮ V PRŮMYSLOVÉM PROSTŘEDÍ

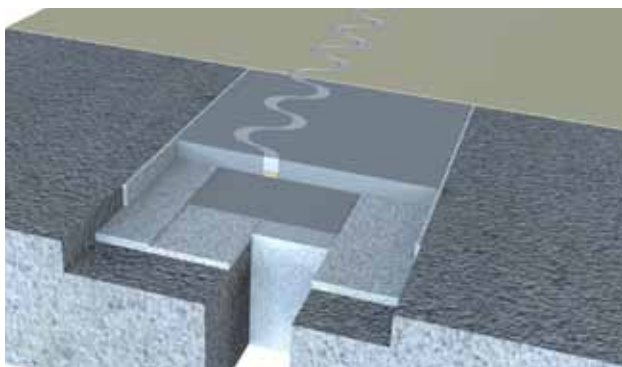
Podlahové spáry v průmyslových prostorách vybavené konvenčními ocelovými profily nebo pouze spárovací hmotou jsou vystaveny velkému zatížení při přejezdu vysokozdvižných vozíků. Takové spáry nejsou nikdy zcela rovné a mohou způsobovat hluk, vibrace a nárazy na ložiska kol. To má negativní vliv na vysokozdvižné vozíky a může přispívat k vysokému opotřebení dílů. Při přepravě křehkého nebo citlivého zboží je důležité zabránit vibracím, aby nedošlo k jeho poškození. Spárovací systémy Sika FloorJoint-PS a -EX

jsou ideálním řešením. Prefabrikovaný profil z polymerového betonu vyztužený uhlíkovými vlákny lze instalovat zcela rovně. Pouze spárovací tmel může být mírně vyvýšený. Jeho vlnitý design spáry umožňuje lepší rozložení zatížení. Výsledkem je tichá a téměř bezvibrační jízda vhodná pro všechny druhy vysokozdvižných vozíků. V oblastech, kde se zboží přepravuje pomocí AGV (automaticky řízených vozidel) nebo vzduchových dopravních systémů, jsou požadavky na rovnost a menší vibrace splněny díky Sika® FloorJoint.

MENŠÍ SPÁRY V OBLASTECH CITLIVÝCH NA VIBRACE

Nemocniční chodby, profesionální kuchyně, přesný strojírenský průmysl a mnoho dalších oblastí použití také vyžadují naprosto rovné podlahy a nesou vibrace při přejezdu spár. Představte si nemocniční lůžko se zraněným pacientem, který je otřásán pokaždé, když se lůžko převalí přes vadnou spáru v podlaze, nebo když vozík plný dílů pro exkluzivní hodinový strojek cuká při každém přejezdu spáry v podlaze. V takových oblastech je teplota stabilní a pohyb spáry je malý.

Sika® FloorJoint EX



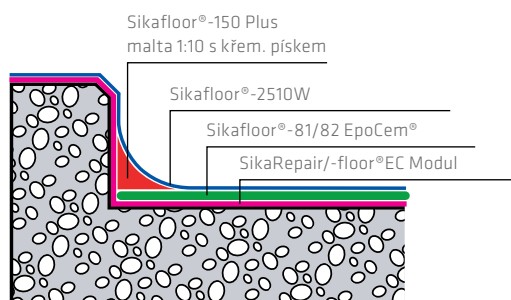
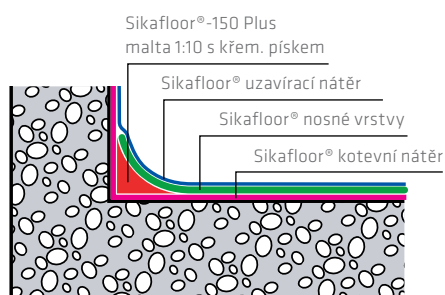
ŘEŠENÍ KONSTRUKČNÍCH DETAILŮ

Pro zajištění dlouhé životnosti je vedle samotného povrstvení podlahových ploch rozhodující pečlivé provedení napojení různých podlahových materiálů a těsnění spár, dilatačních prvků a vtoků. Systémy Sikafloor® jsou zde smysluplně doplněny dalšími systémovými produkty. Toto vede vedle prodloužení intervalů údržby ke zřetelně vyššímu ekonomickému užítku a k nižšímu zatížení životního prostředí.

TUHÁ (NEDILATUJÍCÍ) NAPOJENÍ NA STĚNY A SOKLY

V oblastech tuhého napojení podlahy na stěny, sokly, schodiště atp. se podlahový systém opatří přechodovým fabionem bez dilatačního prvku. Za tímto účelem se v koutě vytvoří zaoblení pomocí malty z epoxidové pryskyřice a křemičitého

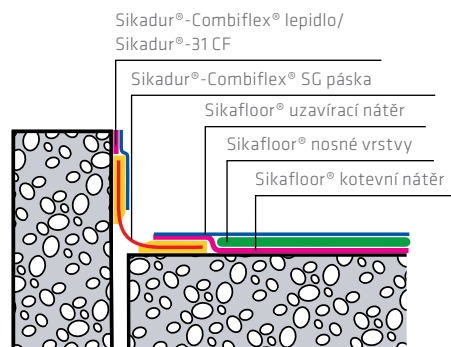
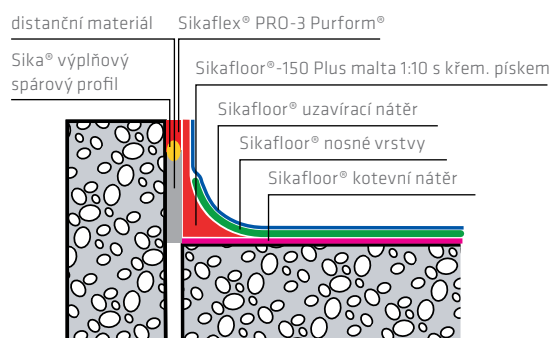
písku (Sikafloor®-150 Plus : písek, 1:10). Nanáší se na čerstvý kotevní nátěr Sikafloor®-150 Plus. Povrch se vyhladí, aby byly uzavřeny póry a po vytvrzení se převrství daným podlahovým systémem.



POHYBLIVÁ NAPOJENÍ NA STĚNY A SOKLY

U lehkých stavebních konstrukcí a plovoucích konstrukcí lze očekávat pohyby v mezní oblasti mezi konstrukčními díly. V tomto případě je nutné styk stěny separovat od fabionu a spáru uzavřít thixotropním, trvale pružným těsnícím tmelem Sikaflex® PRO-3 Purform®.

Pokud je v uvedené dilatační oblasti požadován převod většího pohybu (objektová dilatace atp.), vytvoří se vodotěsné napojení podlahy na stěnu pomocí systému Sikadur®-Combiflex SG, obsahující pružný pás.



ČIŠTĚNÍ A ÚDRŽBA PODLAHOVÝCH SYSTÉMŮ Sikafloor®

Správné čištění a případná údržba jsou nezbytné k zajištění toho, aby váš podlahový systém Sika zůstal v nejlepším stavu a sloužil vám po dlouhá léta. Systémy Sikafloor® jsou navrženy jako řešení připravená k okamžitému použití, která nevyžadují žádnou počáteční údržbu ani aplikaci polymerů. Tato řešení jsou skutečným přínosem pro prostředí, kde zákazníci potřebují jednoduchý způsob čištění podlahy, údržby jejího vzhledu a zachování dlouhodobé investice. Je však nutné dodržovat správné postupy čištění, aby bylo možné výrazně snížit provozní náklady zařízení tím, že se sníží potřeba průběžné údržby podlah a čas potřebný k odstranění a instalaci povrchových úprav podlah, přičemž se zachová dlouhodobý estetický vzhled. Všechny podlahové systémy Sika jsou testovány v laboratoři s různými čisticími prostředky, aby bylo zajištěno, že zákazníci obdrží vhodné pokyny k čištění.

Kromě toho společnost Sika spolupracuje s mezinárodními dodavateli čisticích prostředků, aby na základě výsledků našich laboratorních testů mohla doporučit správný harmonogram čištění a údržby. Společně doporučují používat vhodné prostředky ve spojení s vhodnými čisticími nástroji pro čištění povrchu Sikafloor®. Někteří dodavatelé také nabízejí ošetřující vosky na podlahy, které jsou určeny pro určité typy projektu, jako jsou zdravotnická zařízení. Díky tomu mohou zákazníci podlahových systémů Sika využívat špičkový poprodejní servis se zaměřením na čištění a údržbu.

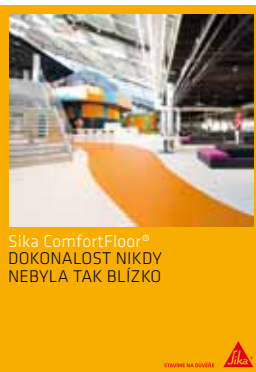
Společnost Sika také poskytuje podporu při analýzách nákladů životního cyklu a údržbových rozpočtech pro podlahy v široké škále projektů. Technické oddělení vaší místní pobočky společnosti Sika vám může poskytnout kompletní seznam nejvhodnějších možností pro vaše podlahy.



REJSTŘÍK PRODUKTŮ

Sika® Chapdur® Extra	10	Sikafloor®-262 AS N	20
Sikafloor® BC 375 N	22	Sikafloor®-264 Plus	18
Sikafloor® Comfort Adhesive	23	Sikafloor®-2640	18, 23
Sikafloor® Comfort Porefiller	23	Sikafloor®-2650	18
Sikafloor® Comfort Regupol-6015 H	23	Sikafloor® -3000	22
Sikafloor® CureHard GL	10	Sikafloor®-3000 FX	22
Sikafloor® CureHard LI	10	Sikafloor®-3000 Snapbooster	23
Sikafloor® EpoCem® Modul	14	Sikafloor®-304 W	22
Sikafloor® Garage	18	Sikafloor®-305 W	22
Sikafloor® P 922	14	Sikafloor®-3240	22
Sikafloor® ProSeal-10 W	10	Sikafloor®-329	22
Sikafloor® Proseal-15 CZ	10	Sikafloor®-3310	22
Sikafloor® SynTop-800	10	Sikafloor®-352 FibreLevel	16
Sikafloor® TC 442 W	22	Sikafloor®-376	23
Sikafloor® TC 681	23	Sikafloor®-377	23
Sikafloor®-1 MetalTop	10	Sikafloor®-381	18, 20
Sikafloor®-140 W Troweling Primer	14	Sikafloor®-381 ECF	20
Sikafloor®-150 Plus	14	Sikafloor®-392	18
Sikafloor®-151	14	Sikafloor®-392 ECF	20
Sikafloor®-1590	14	Sikafloor®-432 DecoCem	16
Sikafloor®-169	18	Sikafloor®-81 EpoCem®	16
Sikafloor®-2 SynTop	10	Sikafloor®-83 EpoCem®	16
Sikafloor®-220 Screed	16	Sikafloor®-931 Finishing Aid	10
Sikafloor®-220 W Conductive	20	Sikafloor®-958 PG	10
Sikafloor®-225 Fine Screed	16	SikaScreed® HardTop-65	16
Sikafloor®-230 Screed	16	SikaScreed®-100	16
Sikafloor®-2350 ESD	20	SikaScreed®-20 EBB	14
Sikafloor®-2510 W	18	SikaScreed®-45 Terrazzo Binder	12
Sikafloor®-2600	18	SikaScreed®-46 Terrazzo Filler	12

KOMPLETNÍ PŘEHLED PROSPEKTŮ



Sika ComfortFloor®
DOKONALOST NIKDY
NEBYLA TAK BLÍZKO

Sika ComfortFloor®
DOKONALOST NIKDY
NEBYLA TAK BLÍZKO



PODLAHY
SPOLEHLIVÉ A TRVANLIVÉ
ŘEŠENÍ PRO GARÁŽE
A PARKOVACÍ DOMY

PODLAHY
SPOLEHLIVÉ A TRVANLIVÉ
ŘEŠENÍ PRO GARÁŽE
A PARKOVACÍ DOMY



VODIVÉ PODLAHY
Sikafloor®-2350 ESD
SPLNÍ NEJNÁROČNĚJŠÍ POŽADAVKY
STANDARÝ A CERTIFIKACE

VODIVÉ PODLAHY
Sikafloor®-2350 ESD
SPLNÍ NEJNÁROČNĚJŠÍ
POŽADAVKY, STANDARÝ
A CERTIFIKACE



Sikafloor® Terrazzo
NEKONEČNÉ MOŽNOSTI
DESIGNU

Sikafloor® Terrazzo
NEKONEČNÉ MOŽNOSTI
DESIGNU



PRŮMYSLOVÉ PODLAHY
Sika® Ucrete®
NEJODOLNĚJŠÍ PODLAHY
JIŽ OD ROKU 1969

PRŮMYSLOVÉ PODLAHY
Sika® Ucrete®
NEJODOLNĚJŠÍ PODLAHY
JIŽ OD ROKU 1969



Sika® Ucrete®
HYGIENICKÉ PRŮMYSLOVÉ
PODLAHY

Sika® Ucrete®
HYGIENICKÉ PRŮMYSLOVÉ
PODLAHY



PODLAHY A NÁTĚRY
Sika® Ucrete® Gloss

PODLAHY A NÁTĚRY
Sika® Ucrete® Gloss

SIKA – KOMPLETNÍ SORTIMENT:



KAMENIVO



MALTOVÉ SMĚSI A LEPIDLA



PODLAHY



IZOLACE STŘECH



PŘÍSADEY DO BETONU



SANACE A OCHRANA
KONSTRUKCÍ



HYDROIZOLACE
SPODNÍ STAVBY



PRŮMYSLOVÁ LEPIDLA
A TMELY

PRO VÍCE INFORMACÍ NAVŠTIVTE:



www.sika.cz



Kontakty



Aktuální
ceník

KDO JSME

Sika® je celosvětově působící společnost v oboru speciálních chemikálií s vedoucím postavením ve vývoji a výrobě systémů pro lepení, těsnění, tlumení, zesilování a ochranu ve stavebnictví a automobilovém průmyslu. Sika má zastoupení ve 102 zemích po celém světě a vyrábí ve více než 400 výrobních závodech. Více než 34 000 zaměstnanců generuje roční tržby ve výši 11,76 miliardy švýcarských franků.

Platí naše aktuální Všeobecné obchodní podmínky.

Před použitím prostudujte aktuální produktový a bezpečnostní list výrobku.

Tyto dokumenty naleznete na www.sika.cz.



SIKA CZ, S.R.O.
Bystrcká 1132/36
CZ-624 00 Brno
sika@cz.sika.com
www.sika.cz

KONTAKT
tel.: +420 546 422 464
fax: +420 546 422 400
sika@cz.sika.com

STAVÍME NA DŮVĚŘE

