



SIKA AT WORK

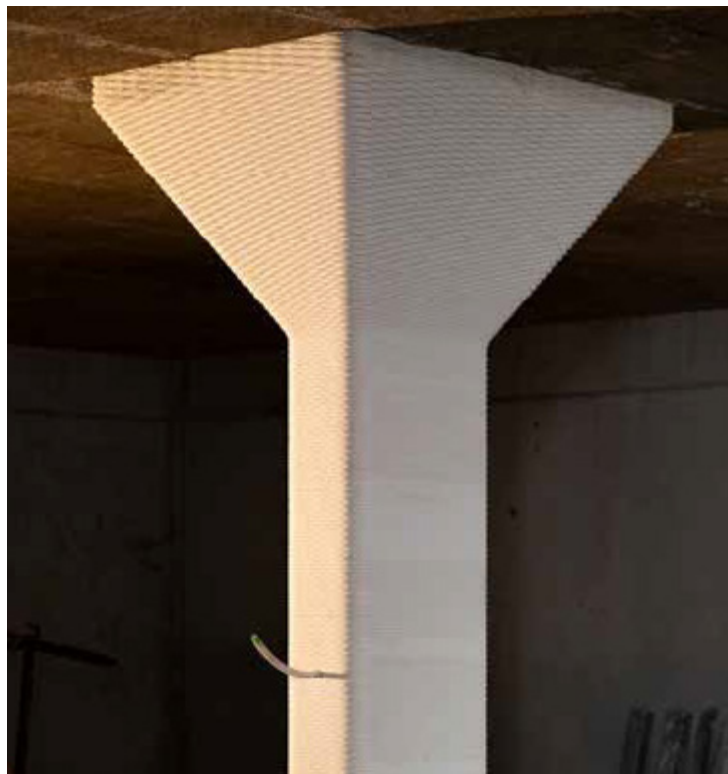
3DCP SLOUPY PRO NOVOU
KOMERČNÍ BUDOVU,
ROHRBACH, ŠVÝCARSKO

VÝROBA BETONU: Sikacrete® 3D

STAVÍME NA DŮVĚŘE



JIŽ ŽÁDNÉ BEDNĚNÍ



POPIS PROJEKTU

Konstrukce nové garáže se skládá z 19 nosných sloupů, u nichž byla použita metoda 3D tisku betonu (3DCP), nikoli tradiční bednění.

Po umístění byly do forem 3DCP umístěny ocelové výztužné koše, které byly později vyplněny betonem a vytvořily kompozitní nosný prvek.

Místo: Rohrbach, Bern, Švýcarsko

Rok projektu: 2021

POŽADAVKY PROJEKTU

Investor, společnost Lanz Anliker AG, podniká v oboru technických textilií a požadoval strukturu povrchu podobnou textilní tkanině.

ŘEŠENÍ SIKA

Společnost Sika poskytla materiál pro 3D tisk betonu Sikacrete®-7100 3D společnosti Affentranger Bau AG, která sloupky vytiskla pomocí portálové tiskárny vyvinuté společností Sika.

Přidaná hodnota použití 3D tisku betonu:

- Snadno vytištěné tvary ve formě, která by byla při použití betonového betonu nákladná
- Staticky optimalizovaný tvar sloupů
- Alternativní povrchová textura oproti hladkému litému betonu
- Umístění elektrických zásuvek pro zástrčky a nabíjecí body
- Snadná realizace změn v konstrukci

ÚČASTNÍCI PROJEKTU

Investor: Lanz Anliker AG, Rohrbach
Architekt: architektur Bettler GmbH, Zell
Projektant: c +s ingenieure ag, Huttwil
Zhotovitel + 3DCP: Affentranger Bau AG, Altbüron
www.affentranger3dcp.ch

Platí naše aktuální Všeobecné obchodní podmínky.

Před použitím si prostudujte aktuální produktový a bezpečnostní list výrobku.

Tyto dokumenty naleznete na www.sika.cz.



SIKA CZ, S.R.O.

Bystrcká 1132/36

CZ-624 00 Brno

tel.: +420 800 116 116

sika@cz.sika.com

www.sika.cz

@sikacz

SikaCzechRepublic

SikaCZsro

STAVÍME NA DŮVĚŘE

