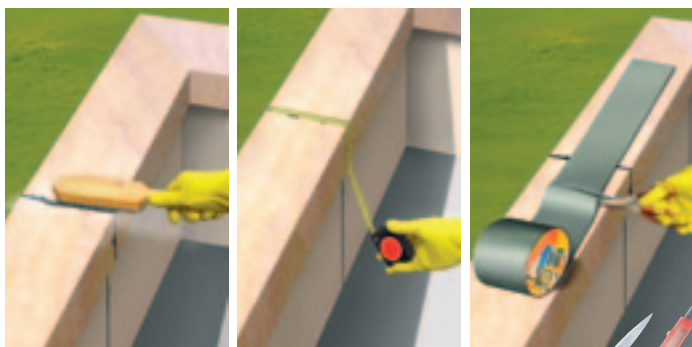


**Pracovní postup:**

povrch musí být bezprašný, suchý, hladký, čistý.



očistit kartáčem

naměřit

uříznout



odstranit ochranný papír

přiložit na místo

přitlačit válečkem

Prašné a porézní povrchy by měly být penetrovány bitumenovým podkladním nátěrem, např. **Sika® Igaso®-101**. Při teplotách nižších než +5 °C podklad i **Sika MultiSeal®-T** zahřejte horkovzdušnou pistolí.

**Sika MultiSeal®-T se dodává v různých barvách, šířkách a délkách:**

- barva: šedá a terracota
- šířka: 10 cm a 20 cm
- délka: 3 m a 10 m



**Sika know-how**  
z velkých staveb do Vašich domovů



Váš distributor

Sika CZ, s.r.o. je certifikovaná podle norem ČSN EN ISO 9001 a 14001.  
Před použitím prostudujte příslušné aktuální technické a bezpečnostní listy.



Aktuální seznam  
prodejních míst  
naleznete na  
[www.sika.cz](http://www.sika.cz)

Innovation & Consistency since 1910

**samolepicí opravná  
a těsnicí páska**



rozmotat, uříznout,  
nalepit ... a hotovo  
Problém průsaků  
a trhlin je vyřešen!



03/13

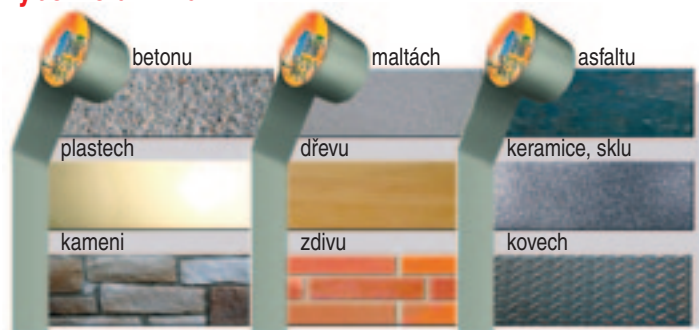


elastoplastická páska odolná povětrnostním vlivům na bázi speciálních bitumenů vyztužená hliníkovou fólií

**Sika MultiSeal®-T** je ideální řešení pro utěsnění spár mezi stěnami a prvky na střeších, oplechování apod.



**výborně drží na:**



## Těsnicí páska pro veškeré aplikace!

Vhodná pro dřevostavby!



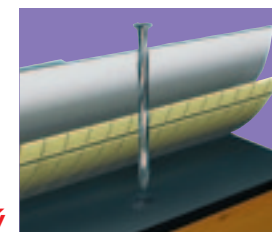
rozmotat, uříznout, nalepit....



- trvale pružná
  - dokonale vodotěsná
  - dlouhodobá ochrana
  - odolává atmosférickým vlivům, včetně znečištění, UV záření
- trvanlivý**



- vyztužení kovovou páskou brání přetržení a zaručuje rozměrovou stabilitu
  - odolný vůči proražení
  - **Sika MultiSeal®-T** vodotěsná páska speciálního složení okamžitě těsní štěrbiny, skuliny, otvory
- odolný**



- snadná a rychlá manipulace **Sika MultiSeal®-T** vhodný pro domácnost i pro specializované odborné firmy
  - nevyžaduje zpracování ze tepla, speciální nářadí ani lepidla
  - k aplikaci postačí jednoduché pomůcky
- snadná aplikace**



- trvalé i dočasné řešení pro venkovní i vnitřní použití
  - ideální pro těsnění dřevostaveb a montovaných domů
- víceúčelové použití**



**Jednoduché přelepování!**



min. přesah: 50 mm

**Lze přetírat!**



Speciální úprava povrchu umožňuje přetření barvou na kovy.