



SYSTÉMOVÝ LIST

Sikafloor® DecoDur EM-21 Compact

VYSOCE MECHANICKY ODOLNÁ, ZAHLAZENÁ, BAREVNÁ PODLAHOVÁ STĚRKA S KŘEMENNÝM KAMENIVEM

POPIS PRODUKTU

Sikafloor® DecoDur EM-21 Compact je vysoce mechanicky odolná, dekorativní, barevná, hladká podlahová stěrka pro aplikace v interiéru, s nízkým obsahem VOC.

POUŽITÍ

Sikafloor® DecoDur EM-21 Compact může být použit pouze proškolenými aplikátory

- Průmysl (např. výrobní závody)
- Doprava (např. letiště)
- Maloobchod (např. nákupní centra)

VLASTNOSTI / VÝHODY

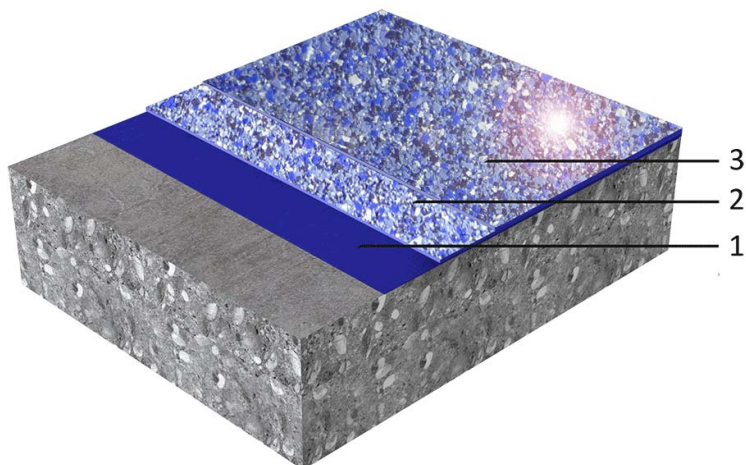
- Velmi dobrá mechanická odolnost a odolnost vůči otěru
- Dekorativní
- Nízký obsah VOC

SCHVÁLENÍ / STANDARDY

- Certifikát uvolňování částic Sikafloor® DecoDur EM-21 Compact CSM Statement of Qualification Report GMP A- č. SI 1008-533 (system testován se Sikafloor®-169 jako vrcní nátěr)
- Biologická odolnost Sikafloor® DecoDur EM-21 Compact CSM Statement of Qualification – ISO 846, velmi dobrá - Report č. SI 1008-533 (systém testován se Sikafloor®-169 jako vrcní nátěr)
- Třída reakce na oheň Sikafloor® DecoDur EM-21 Compact podle EN 13501-1, klasifikační report č. 2010-1878-K1, Exova Brandhaus (systém testován se Sikafloor®-304W jako vrcní nátěr)

SYSTÉMOVÉ INFORMACE

Skladba systému



Systém Sikafloor® DecoDur EM-21 Compact (~2–3 mm)

1. Primer	Sikafloor®-156 / -161 / -169 lehce prosypaný Sika®-PU Quartz CF 0,3–1,2 mm
2. Nosná vrstva	Směs (kejda): 1 hm. díl Sikafloor®-169 + 1 hm. díl Sikafloor®-Compact Filler
Prosyp	Prosyp do přebytku Sika®-PU Quartz CF 0,3–1,2 mm
Zahlazení	
Těsnicí vrstva	Sikafloor®-169
3. Uzavírací vrstva	Sikafloor®-304 W (matný povrch)
Alternativa uzavírací vrstvy 1 :	Sikafloor®-316 (povrch vysoce odolný vůči poškrábání)
Alternativa uzavírací vrstvy 2 :	Sikafloor®-169 + Extender T (lesklý povrch se vzhledem pomerančové kůry)

Chemická báze

Epoxid.

Vzhled

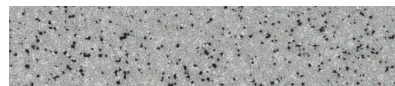
Matný nebo lesklý povrch se vzhledem pomerančové kůry.

Barva

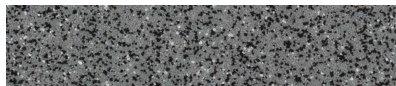
Iceberg:



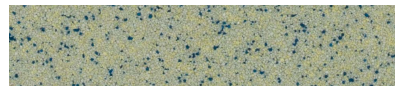
Hiero:



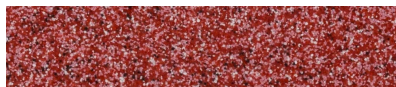
Noblesse:



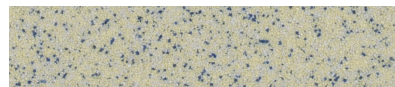
Amande:



Framboise:



Fleur De Tilleul:



Blue Jean:



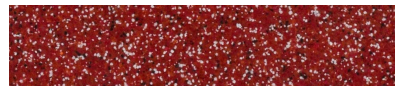
Nougat:



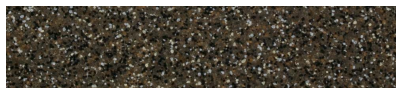
Mer Du Nord:



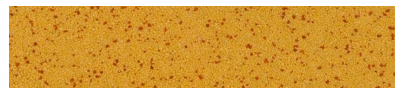
Bordeaux:



Granit:



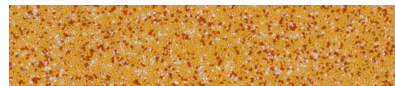
Pêche:



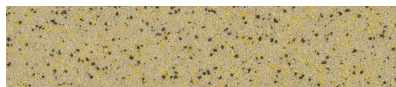
Dune:



Sanguine:



Sable:



Jmenovitá tloušťka

~2–3 mm

TECHNICKÉ INFORMACE

Reakce na oheň

Bfl-S1

(DIN EN 13501-1)

Chemická odolnost

Více informací naleznete v tabulce chemických odolností, na vyžádání na Technickém servisu Sika CZ, s.r.o.

Odolnost vůči skluzu

R9

(DIN 51130)

APLIKAČNÍ INFORMACE

Spotřeba

Systém Sikafloor® DecoDur EM-21 Compact (~2–3 mm)

Nátěrový systém	Produkt	Spotřeba
Primer	1-2 x Sikafloor®-156 / -160 / -161 / -169	1–2 × ~0,3–0,5 kg/m ²
Prosyp	lehce prosypáno Sika-PU Quartz CF 0,3–1,2 mm	~1,0 kg/m ²
Nosná vrstva	Směs (kejda): 1 hm. díl Sikafloor®-169 + 1 hm. díl Sikafloor®-Compact Filler	~1,5–1,7 kg/m ²
Prosyp	prosyp do přebytku Sika®-PU Quartz CF 0,3–1,2 mm	~3,0–4,0 kg/m ²
Zahlazení		
Těsnicí vrstva	1 x Sikafloor®-169 (po odstranění vyčnívajících a nedostatečně držících zrn Sika-PU Quartz CF 0,3–1,2 mm ocelovým hladítkem a následném vysátí průmyslovým vysavačem)	~0,25–0,3 kg/m ²
Uzavírací vrstva	1 x Sikafloor®-316 + 2 % Antiskid Agent (lesklý povrch)*	~0,07–0,08 kg/m ²
Uzavírací vrstva (varianta 1)	1 x Sikafloor®-304 W (matný povrch)*	~0,15 kg/m ²
Uzavírací vrstva (varianta 2)	1 x Sikafloor®-169 (lesklý povrch se vzhledem pomerančové kůry)	~0,15 kg/m ²

* Před použitím Sikafloor®-304 W nebo Sikafloor®-316 si prosím prostudujte příslušný produktový list.

Teplota produktu	Více informací naleznete v příslušném produktovém listu.
Teplota vzduchu v okolí	+10 °C min. / +30 °C max.
Relativní vzdušná vlhkost	80 % max.
Rosný bod	Pozor na kondenzaci! Podklad i nevytvrzený nátěr musí mít teplotu alespoň o 3 °C vyšší, než je rosný bod. Poznámka: Nízké teploty a vysoká vlhkost vzduchu může vést ke tvorbě výkvětů.
Teplota podkladu	+10 °C min. / +30 °C max.
Obsah vlhkosti v podkladu	< 4 % Testovací metoda: Sika®-Tramex meter, CM – měření nebo Ovendrymethod. Bez vzrůstající vlhkosti podle ASTM (polyetylenová fólie).

Před aplikací Sikafloor®-169 na Sikafloor®-156 / -161 / -160 / -264 /-169 vyčkejte:

Teplota podkladu	Minimum	Maximum
+10 °C	36 hodin	4 dny
+20 °C	12 hodin	2 dny
+30 °C	8 hodin	1 den

Před aplikací Sikafloor®-304 W na Sikafloor®-169 vyčkejte:

Teplota podkladu	Minimum	Maximum
+10 °C	45 hodin	4 dny
+20 °C	36 hodin	3 dny
+30 °C	24 hodin	2 dny

Před aplikací Sikafloor®-316 na Sikafloor®-169 vyčkejte:

Před aplikací Sikafloor®-316 na epoxidové produkty řady Sikafloor®, musí být podklad pro odstranění nečistot přebroušen zeleným padem Scotch-Brite™ nebo musí být vyčištěn profesionálním čističem Kärcher RM 776 nebo Veroclean.

Teplota podkladu	Minimum	Maximum
+10 °C	30 hodin	4 dny
+20 °C	24 hodin	3 dny
+30 °C	16 hodin	2 dny

Poznámka: Uvedené hodnoty jsou pouze orientační, mohou být ovlivněny okolními podmínkami prostředí, především teplotou a relativní vlhkostí vzduchu.

Materiál je schopen provozu

Sikafloor®-169:

Teplota	Pochozí	Lehké zatížení	Plné vytvrzení
+10 °C	~48 hodin	~6 dní	~10 dní
+20 °C	~30 hodin	~4 dní	~7 dní
+30 °C	~20 hodin	~3 dní	~5 dní

Sikafloor®-316:

Teplota	Pochozí	Lehké zatížení	Plné vytvrzení
+10 °C	~20 hodin	~48 hodin	~10 dní
+20 °C	~16 hodin	~36 hodin	~7 dní
+30 °C	~12 hodin	~24 hodin	~5 dní

Sikafloor®-304 W:

Teplota	Pochozí	Lehké zatížení	Plné vytvrzení
+10 °C	~30 hodin	~48 hodin	~6 dní
+20 °C	~16 hodin	~24 hodin	~4 dny
+30 °C	~12 hodin	~18 hodin	~3 dny

Poznámka: Uvedené hodnoty jsou pouze orientační, mohou být ovlivněny okolními podmínkami prostředí, především teplotou a relativní vlhkostí vzduchu.

INFORMACE O PRODUKTU

Balení Více informací naleznete v příslušném produktovém listu.

Skladovatelnost Více informací naleznete v příslušném produktovém listu.

Podmínky skladování Více informací naleznete v příslušném produktovém listu.

ÚDRŽBA

ČIŠTĚNÍ

Viz Návodů na údržbu a čištění jednotlivých výrobků Sikafloor®.

podkladu pro aplikaci podlahových systémů Sikafloor®.

Pokyny pro aplikaci

Viz Metodická příručka "Míchání & Aplikace podlahových systémů Sikafloor®".

Údržba

Viz Metodická příručka Sikafloor® DecoDur EM-21 Compact

DALŠÍ DOKUMENTACE

Příprava podkladu

Viz Metodická příručka "Vyhodnocení, příprava

OMEZENÍ

- Neaplikujte Sikafloor® DecoDur EM-21 Compact na podklady se vztlínající vlhkostí.
- Čerstvě aplikovaný Sikafloor® DecoDur EM-21 Compact chraňte před vlhkem, parami a vodou minimálně prvních 24 hodin po aplikaci.
- Nedostatečné ošetření trhlin v podkladu může vést ke snížení životnosti nátěru a praskání.
- Pro stejnoměrné barevné provedení aplikujte na každé ploše produkty stejné výrobní šarže.
- Za určitých podmínek – podlahové topení, vysoká teplota v místnosti kombinovaná s vysokým zatížením může dojít k vtiskům do podlahy.
- Je-li vyžadováno topení, nepoužívejte plyn, olej, parafín nebo fosilní paliva, produkují velké množství CO₂ a H₂O, které mohou mít nepříznivý vliv na vzhled povrchu. Pro vytápění používejte pouze topení s elektrickým pohonem nebo systémy s dmychadlem.

PLATNOST HODNOT

Veškeré technické údaje uvedené v tomto produktovém listu vycházejí z laboratorních zkoušek. Z důvodu okolností, jež nejsme schopni ovlivnit, mohou být skutečně naměřené hodnoty odlišné.

MÍSTNÍ OMEZENÍ

Upozorňujeme, že v důsledku zvláštních místních předpisů se mohou účinky výrobku v jednotlivých zemích lišit. Přesný popis možných způsobů použití naleznete v místním produktovém listu.

ŽIVOTNÍ PROSTŘEDÍ, ZDRAVÍ A BEZPEČNOST

Informace a pokyny týkající se bezpečné manipulace, skladování a likvidace chemických výrobků najdete v aktuálním vydání Bezpečnostního listu, který obsahuje také fyzikální, ekologické, toxikologické a ostatní údaje týkající se bezpečné manipulace s výrobkem.

PRÁVNÍ DODATEK

Informace a zejména doporučení k aplikaci a použití výrobků společnosti Sika koncovými uživateli jsou poskytovány v dobré víře na základě stávajících znalostí a zkušeností společnosti Sika s těmito výrobky za předpokladu řádného skladování, nakládání a používání za běžných podmínek v souladu s doporučeními společnosti Sika. V praxi nelze vzhledem k rozdílům v materiálech, podkladech a ve skutečných podmínkách v daném místě dovozovat z těchto informací ani z písemných doporučení či jiného poskytnutého poradenství žádnou záruku za prodejnost či vhodnost k určitému účelu ani žádnou odpovědnost vyplývající z jakéhokoli právního vztahu. Uživatel výrobku musí předem vyzkoušet, zda je výrobek vhodný pro zamýšlené použití a účel. Společnost Sika si vyhrazuje právo změnit vlastnosti svých výrobků. Je nutné respektovat majetková práva třetích osob. Veškeré objednávky přijímáme v souladu s Obchodními a dodacími podmínkami v platném znění. Uživatelé jsou vždy povinni prostudovat si poslední verzi produktového listu k danému výrobku, jehož kopie zašleme na vyžádání nebo jsou k dispozici na www.sika.cz.

Sika CZ, s.r.o.
Bystrcká 1132/36
CZ-624 00 Brno
tel: +420 546 422 464
sika@cz.sika.com
www.sika.cz



Systémový list
Sikafloor® DecoDur EM-21 Compact
Březen 2018, Verze 02.01
02081190000000020

SikafloorDecoDurEM-21Compact-cs-CZ-(03-2018)-2-1.pdf

