

## PRODUKTOVÝ LIST

## S-Scupper PVC round

Prefabrikovaný PVC střešní chrlič

## POPIS PRODUKTU

S-Scupper PVC round je pevný PVC prefabrikovaný odtok dešťové vody skrz atiku na plochých střeších, který se používá se střešními fóliemi Sika, které lze na odtok tepelně přivařit. Odtok je vyrobený vstřikováním do formy.

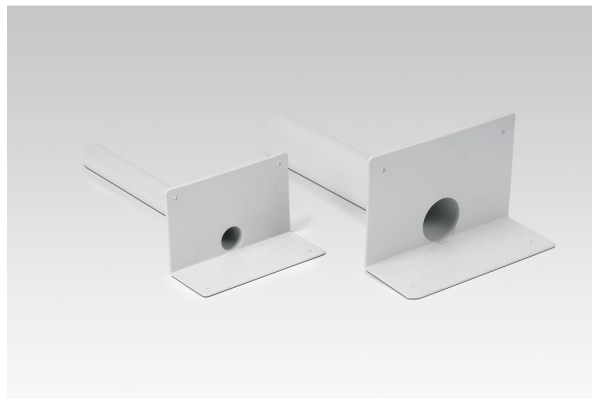
## POUŽITÍ

S-Scupper PVC round je určen pro profesionální použití.

- Odtok dešťové vody přes atiku pro použití se střešními hydroizolačními fóliemi Sarnafil® PVC a Sikaplan® PVC.

## VLASTNOSTI / VÝHODY

- Odolný vůči UV záření
- Fólii lze přivařit přímo k základně chrliče
- Snadná aplikace
- Svařitelný teplem
- Recyklovatelný



## INFORMACE O PRODUKTU

Chemická báze	Polyvinyl chlorid (PVC)
Balení	V závislosti na množství objednávky a velikosti výrobku jsou výrobky baleny na paletách nebo v kartonech.
Skladovatelnost	5 let od data výroby
Podmínky skladování	Výrobek musí být skladován v suchu při teplotách od +5 °C do +30 °C. Vždy se řiďte informacemi na obalu. Během přepravy nebo skladování neukládejte palety na sebe ani na ně neukládejte jakýkoli jiný materiál.
Vzhled / Barva	Barva: Světle šedá (cca RAL 7047)
Povrch	Hladký

## Rozměry

Vnější průměr trouby	Délka trouby	Úhel sklonu trouby	Základna
40 mm	450 mm	0°	250 x 150 x 100 mm
50 mm	450 mm	0°	250 x 150 x 100 mm
63 mm	465 mm	5°	320 x 200 x 120 mm
75 mm	465 mm	5°	320 x 200 x 120 mm
90 mm	465 mm	5°	320 x 200 x 120 mm
110 mm	490 mm	5°	320 x 220 x 120 mm
125 mm	490 mm	5°	320 x 230 x 120 mm

Tloušťka 3 mm

## SYSTÉMOVÉ INFORMACE

Kompatibilita Střešní hydroizolační fólie Sikaplan® PVC a Sarnafil® PVC

Průtok	Trouba	l/s při výšce 25 mm	l/s při výšce 35 mm	l/s při výšce 45 mm	l/s při výšce 55 mm
	40 mm	0.15	0.20	0.50	-
	50 mm	0.20	0.30	0.55	0.70
	63 mm	0.35	0.55	0.80	1.05
	75 mm	0.35	0.60	0.95	1.25
	90 mm	0.45	0.75	1.05	1.45
	110 mm	0.55	1.00	1.50	2.00
	125 mm	0.55	1.00	1.50	2.10

## APLIKAČNÍ INFORMACE

Teplota vzduchu v okolí -20 °C min. / +60 °C max.

## PLATNOST HODNOT

Veškeré technické údaje uvedené v tomto produktovém listu vycházejí z laboratorních zkoušek. Z důvodu okolností, jež nejsme schopni ovlivnit, mohou být skutečně naměřené hodnoty odlišné.

## OMEZENÍ

Instalační práce smí provádět pouze vyškolení a schválení aplikátoři společnosti Sika®, kteří mají zkušenosti s tímto typem aplikace.

- Použití S-Scupper PVC round je omezeno na zeměpisné lokality s průměrnou minimální měsíční teplotou -50 °C. Trvalá okolní teplota během používání je omezena na +50 °C.
- Instalace pomocných výrobků, např. kontaktních lepidel/čisticích prostředků, je omezena na teploty nad +5 °C. Další informace naleznete v příslušných produktových listech.
- Při instalaci pod +5 °C okolní teploty mohou být povinná zvláštní opatření z důvodu bezpečnostních požadavků v souladu s národními předpisy.

## ŽIVOTNÍ PROSTŘEDÍ, ZDRAVÍ A BEZPEČNOST

Při použití (svařování) v uzavřeném prostoru zajistěte větrání a přívod čerstvého vzduchu.

### SMĚRNICE (EC) NO 1907/2006 - REACH

Tento výrobek je předmětem článku 3 ve smyslu nařízení (ES) č. 1907/2006 (REACH). Neobsahuje žádné látky, u nichž se počítá s uvolňováním za běžných nebo důvodně předvídatelných podmínek použití. K uvedení výrobku na trh, jeho přepravě a užití se nevyžaduje bezpečnostní list podle článku 31 citovaného nařízení. K zajištění bezpečného použití postupujte v souladu s pokyny uvedenými v tomto produktovém listu. Podle našich stávajících vědomostí neobsahuje tento výrobek žádné SVHC látky (látky vzbuzující velmi vážné obavy) uvedené v příloze XIV nařízení REACH nebo v seznamu látek, jež by mohly spadat do této kategorie, zveřejněném Evropskou agenturou pro chemické látky v koncentraci přesahující 0,1 % celkové hmotnosti.

### Postup instalace

Použijte další relevantní dokumentaci, jako je příslušná metodická příručka, aplikační příručka a instalační nebo pracovní návody.

U mechanicky kotvených střech musí být upevňovací prvky navrženy tak, aby odolávaly silám zatížení větrem v lokalitě projektu.

Dodržujte platný návod k instalaci hydroizolačních fólií pro ploché střechy Sarnafil® a Sikaplan®. Před aplikací střešní fólie musí být S-Scupper PVC round bezpečně připevněn ke střešnímu plášti/atice.

### MÍSTNÍ OMEZENÍ

Upozorňujeme, že v důsledku specifických místních předpisů se deklarovaná data a doporučená použití tohoto produktu mohou v jednotlivých zemích lišit. Přesné údaje o produktu a jeho použití naleznete v místním produktovém listu.

## PRÁVNÍ DODATEK

Informace a zejména doporučení k aplikaci a použití výrobků společnosti Sika koncovými uživateli jsou poskytovány v dobré víře na základě stávajících znalostí a zkušeností společnosti Sika s těmito výrobky za předpokladu řádného skladování, nakládání a používání za běžných podmínek v souladu s doporučeními společnosti Sika. V praxi nelze vzhledem k rozdílům v materiálech, podkladech a ve skutečných podmínkách v daném místě dovozovat z těchto informací ani z písemných doporučení či jiného poskytnutého poradenství žádnou záruku za prodejnost či vhodnost k určitému účelu ani žádnou odpovědnost vyplývající z jakéhokoli právního vztahu. Uživatel výrobku musí předem vyzkoušet, zda je výrobek vhodný pro zamýšlené použití a účel. Společnost Sika si vyhrazuje právo změnit vlastnosti svých výrobků. Je nutné respektovat majetková práva třetích osob. Veškeré objednávky přijímáme v souladu s Obchodními a dodacími podmínkami v platném znění. Uživatelé jsou vždy povinni prostudovat si poslední verzi produktového listu k danému výrobku, jehož kopie zašleme na vyžádání nebo jsou k dispozici na [www.sika.cz](http://www.sika.cz).

#### Sika CZ, s.r.o.

Bystrcká 1132/36

CZ-624 00 Brno

tel: +420 546 422 464

[sika@cz.sika.com](mailto:sika@cz.sika.com)

[www.sika.cz](http://www.sika.cz)



#### Produktový list

S-Scupper PVC round

Únor 2024, Verze 02.01

020945012050001000

S-ScupperPVCround-cs-CZ-(02-2024)-2-1.pdf

