

Technický list
 Datum vydání 03/2012
 Identifikační č.:
 Verze č. 01
 SikaFume® Fueller CZ

SikaFume® Füller CZ

Prášková příměs do betonů a malt

Popis výrobku	SikaFume® Füller CZ je příměs do betonu v práškové formě, založená na technologii Silicafume pro výrobu betonů nejvyšších kvalit.
Použití	SikaFume® Füller CZ je jemnozrnná minerální příměs do betonů a malt, která vzniká ve formě odprachu při výrobě ferosilicia. SikaFume® Füller CZ obsahuje vysoké množství amorfního oxidu křemičitého (cca 96 %) a vykazuje pucolánovou aktivitu. SikaFume® Füller CZ zlepšuje soudržnost cementového tmelu se zrny kameniva, způsobuje dodatečný nárůst pevnosti a snížení pórovitosti betonů a malt.
Výhody	SikaFume® Füller CZ: <ul style="list-style-type: none"> ■ zvyšuje počáteční pevnosti, mechanické a mechanické odolnosti ■ zvyšuje mrazuvzdornost ■ snižuje náchylnost k odlučování vody a rozměšování. ■ zvýšená odolnost vůči alkalicko-křemičité reakci ■ zvyšuje hutnost betonu ■ zlepšuje čerpatelnost betonů
Zkušební zprávy	Odpovídá požadavkům EN 13263-1:2005
Údaje o výrobku	
Barva	Šedý prášek.
Balení	20 ± 0,5 kg papírový obal big bag na paletě volně ložený v cisterně Další možnosti na vyžádání.
Podmínky skladování / Trvanlivost	12 měsíců pouze v originálních, neotevřených, nepoškozených obalech od data výroby. Chraňte před přímým slunečním zářením a mrazem. Skladujte za teplot mezi +3 °C a +30 °C.
Technické údaje	
Chemická báze	Latentně-reaktivní účinné látky.
Sypná hmotnost	Volně ložený: ~ 200 kg/m ³
Objemová hmotnost	Papírové obaly: 330 – 360 kg/m ³
Měrný povrch	18 – 22 m ² /kg (měřeno metodou BET)
Hodnota pH	7,5 ± 0,5
Brightness-Factor L*	54 - 65



Zrnitost	Primární částice: ~ 0,1 – 0,3 µm Sekundární částice: > 1 µm 30 % > 10 µm 5 % Hrubá frakce: > 45 µm ~ 1,5 %
-----------------	--

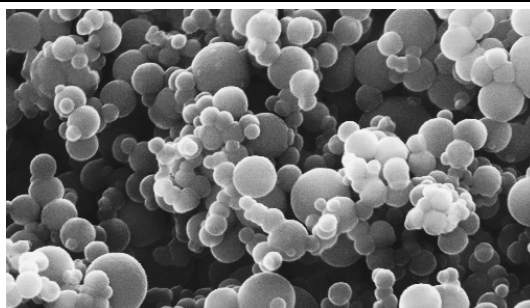
Ztráta žiháním	< 1023 K (+750 °C)		
	<table border="1"> <tr> <td>1,2 %</td> <td>Max. 1,8 %</td> </tr> </table>	1,2 %	Max. 1,8 %
1,2 %	Max. 1,8 %		

Vlhkost	0,05 % (max. 0,9 %) (po vysušení při 383 K, +110 °C)
----------------	--

Chemická analýza

sloučenina	množství
SiO ₂	96,0 ± 1,5 %
SiC	0,6 % (max. 0,9 %)
MgO	0,4 % (max. 0,6 %)
So ₄ ²⁻	0,35 % (max. 0,5 %)
Al ₂ O ₃	0,2 % (max. 0,5 %)
CaO	0,25 % (max. 0,35 %)
Na ₂ O	0,1 % (max. 0,2 %)
K ₂ O	1,2 % (max. 1,8 %)
Fe ₂ O ₃	0,05 % (max. 0,15 %)
C	0,6 % (max. 1,4 %)

Difrakční rentgenová analýza	amorfní
-------------------------------------	---------



Zvětšeno 30 000 krát.

Informace o systému

Aplikační podrobnosti

Dávkování	5 – 15 % na hmotnost cementu.
------------------	-------------------------------

Aplikační podmínky / Omezení

Kompatibilita	- kompatibilita s ostatními přísadami Sika® na vyžádání - před použitím vždy proveďte průkazní zkoušky
----------------------	---

Platnost hodnot

Hodnoty a data uvedená v tomto technickém listu jsou založena na výsledcích laboratorních testů. Tyto hodnoty se mohou při aplikaci v praxi lišit, což je mimo naši kontrolu.

Detailní informace o zdravotní závadnosti a bezpečnosti práce jsou spolu s bezpečnostními informacemi (např. fyzikálními, toxikologickými a ekologickými daty) uvedeny v bezpečnostním listu.

Aktuální technické a bezpečnostní listy, Prohlášení o shodě, Certifikáty najdete na internetové adrese www.sika.cz.

Bezpečnostní předpisy

Ochranná opatření

- Při zpracování je nutné dodržovat bezpečnostní pokyny, platné předpisy příslušných úřadů o ochraně zdraví při práci.
- Při aplikaci používejte ochranný oděv, brýle a rukavice.
- Podrobnější údaje týkající se hygieny a bezpečnosti práce, ochrany životního prostředí jsou uvedeny v Bezpečnostním listu.
- Odstraňování odpadu - Odpad dle zákona č. 185/2001 Sb. o odpadech.
- Odpad odvézt na skládku stavebního odpadu nebo předejte odborné firmě k likvidaci. Fólie je možné recyklovat.

Místní omezení

V závislosti na specifických místních omezeních se mohou výsledné vlastnosti tohoto výrobku v různých zemích lišit. Vždy se řiďte informacemi uvedenými v platném Technickém listu.

Právní dodatek

Uvedené informace, zvláště rady pro zpracování a použití našich výrobků, jsou založeny na našich znalostech z oblasti vývoje chemických produktů a dlouholetých zkušenostech s aplikacemi v praxi při standardních podmínkách a řádném skladování a používání. Vzhledem k rozdílným podmínkám při zpracování a dalším vnějším vlivům, k četnosti výrobků, různému charakteru a úpravě podkladů, nemusí být postup na základě uvedených informací, ani jiných psaných či ústních doporučení, vždy zárukou uspokojivého pracovního výsledku. Veškerá doporučení firmy Sika CZ, s.r.o. jsou nezávazná. Aplikátor musí prokázat, že předal písemně včas a úplné informace, které jsou nezbytné k řádnému a úspěšnému zaručujícímu posouzení firmou Sika. Aplikátor musí přezkoušet výrobky, zda jsou vhodné pro plánovaný účel aplikace. Především musí být zohledněna majetková práva třetí strany. Všechny námi přijaté objednávky podléhají našim aktuálním „Všeobecným obchodním a dodacím podmínkám“. Ujistěte se prosím vždy, že postupujete podle nejnovějšího vydání technického listu výrobku. Ten je spolu s dalšími informacemi k dispozici na našem technickém oddělení nebo na www.sika.cz.



Sika CZ, s.r.o.
Bystrcká 1132/36,
CZ 624 00 Brno

tel: +420 546 422 464
fax: +420 546 422 400
e-mail: sika@cz.sika.com
<http://www.sika.cz>

