



OPRAVY BETONU

Sika MonoTop[®]

MATERIÁLY PRO OPRAVY
BETONU

SYSTÉMOVÉ SKLADBY

STAVÍME NA DŮVĚŘE



OPRAVY BETONU

FIRMA SIKA JAKO TRADIČNÍ DODAVATEL VÝROBKŮ V OBLASTI STAVEBNÍ CHEMIE PŮSOBÍ NA SEDMI CÍLOVÝCH TRŽÍCH – VÝROBA BETONU, HYDROIZOLACE, STŘECHY, PODLAHY, LEPENÍ A TMELENÍ, SANACE A OCHRANA BETONU A PRŮMYSL.

Dodává svým zákazníkům inovativní produkty, systémy a služby, které zvyšují funkčnost, trvanlivost, bezpečnost a estetiku staveb, infrastruktury, dopravních prostředků nebo jiných průmyslových výrobků.

Jedním z oborů, kde můžeme stavět na dlouhodobých zkušenostech z celého světa je oprava betonových konstrukcí.

Mnoho let výzkumu a desetiletí praktických zkušeností umožnily společnosti Sika vyvinout produktovou řadu malt Sika MonoTop®, která představuje všeobecné řešení pro renovaci a sanaci betonových konstrukcí.

Degradace betonu může být způsobena korozí, poškozením konstrukce, infiltrací vody, mrazovými cykly, zemětřesením, reaktivním kamenivem atd.

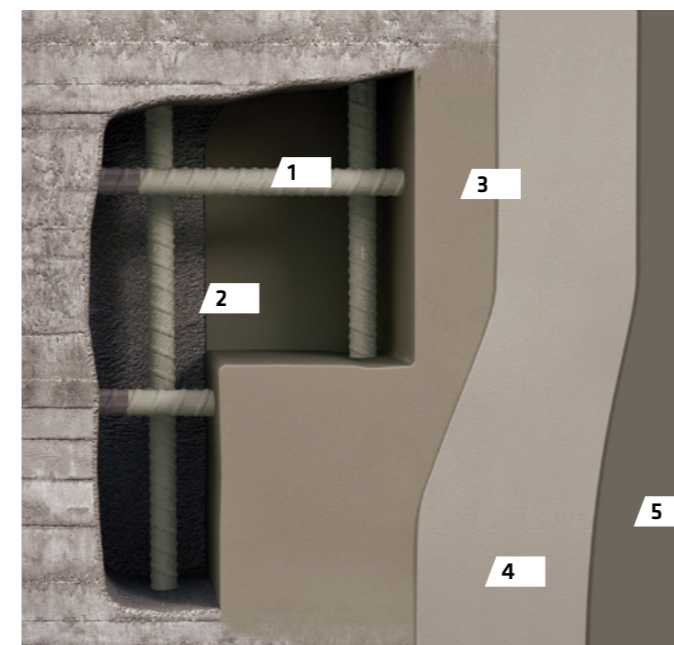
Úspěšná ochrana a opravy poškozených či narušených betonových konstrukcí si nejprve vyžadují odborné provedení stavebně technického průzkumu a profesionální posouzení stavu konstrukce. Poté následuje návrh, uskutečnění a dohled nad technicky správnými zásadami a metodami užití výrobků a systémů v souladu s evropskou normou ČSN EN 1504. Sika dodává všechny výrobky potřebné k technicky dokonalé ochraně a opravě betonu plně v souladu se Zásadami a Metodami stanovenými normami ČSN EN 1504.

CE 19	• Označení shody CE tvořené symbolem „CE“ definovaným směrnici 96/68/EHS
Sika Services AG, Tuffenwies 16-22, Curych, Švýcarsko Výrobní závod 1180	• Identifikační číslo certifikačního orgánu
PoV č. 87508280	• Název nebo identifikační značka a sídlo výrobce
EN 1504-3:2005	• Poslední dvě číslice roku, v němž bylo označení připojeno
Oznámený subjekt č. 1020	• Číslo certifikátu
Výrobek na ochranu a opravu betonové konstrukce: Opravy se statickou funkcí. Třída R4.	• Číslo evropské normy
Pevnost v tlaku ≥ 45 MPa, třída R4	• Popis výrobku
Obsah chloridových iontů ≤ 0.05 %	
Soudržnost ≥ 2.0 MPa	
Odolnost proti karbonataci vyhovuje	
Modul pružnosti ≥ 20 GPa	• Informace o regulovaných vlastnostech
Tepelná slučitelnost ≥ 2.0 MPa	
Kapilární absorpce ≤ 0.5 kg.m ⁻² .h ^{0.5}	
Reakce na oheň třída A1	
Nebezpečné látky vyhovuje, viz BL	



PANELOVÉ STAVBY, STADIONY, SKELETY PRŮMYSLOVÝCH HAL, OPĚRNÉ ZDI, BETONOVÉ PLOTY, SCHODY...

KONSTRUKCE VYSTAVENÉ BĚŽNÝM POVĚTRNOSTNÍM PODMÍNKÁM

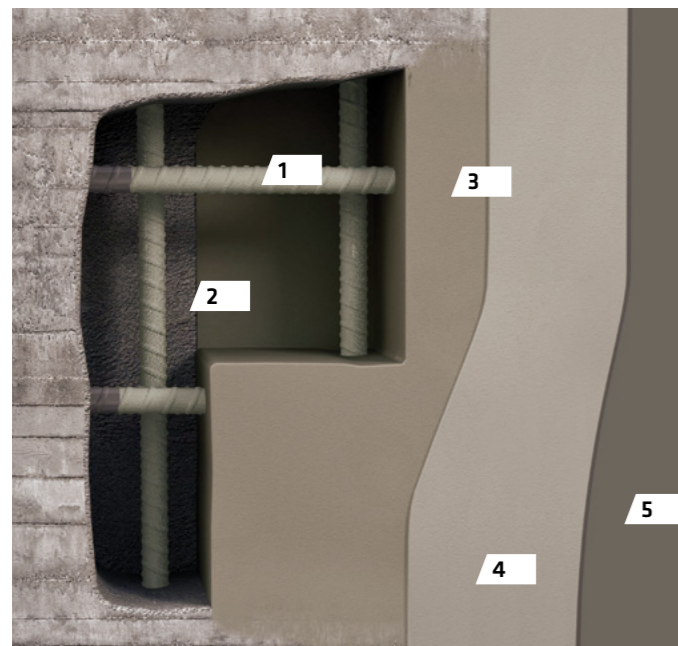


- 1 Ochrana výztuže**
 - Sika MonoTop® -2001 Bond & Protect vytváří ochranu výztuže pomocí vysokého pH
- 2 Spojovací můstek**
 - Sika MonoTop® -2001 Bond & Protect zlepšuje spojení starého podkladu s reprofilační maltou
- 3 Reprofilační malta**
 - Sika MonoTop® -2002 Universal malta pro doplnění původního tvaru
- 4 Jemná vyrovnávací stěrka**
 - Sika MonoTop® -2003 Finish pro sjednocení povrchu opravované konstrukce
- 5 Ochranný nátěr**
 - Sikagard®-675 W ElastoColor chrání konstrukci proti vnikání agresivních látek



MOSTNÍ STAVBY, PARKOVACÍ DOMY

KONSTRUKCE VYSTAVENÉ DYNAMICKÉMU ZATÍŽENÍ

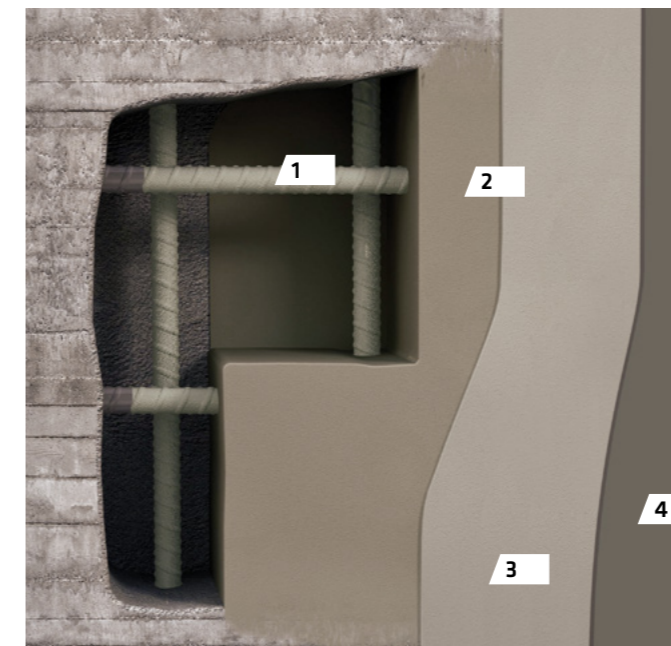


- 1**
Ochrana výztuže
 - Sika MonoTop® -2001 Bond&Protect vytváří ochranu výztuže pomocí vysokého pH
- 2**
Spojovací můstek
 - Sika MonoTop® -2001 Bond&Protect zlepšuje spojení starého podkladu s reprofilační maltou
- 3**
Reprofilační malta
 - Sika MonoTop® -2002 Universal malta pro doplnění původního tvaru
- 4**
Jemná vyrovnávací stěrka
 - Sika MonoTop® -2003 Finish pro sjednocení povrchu opravované konstrukce
- 5**
Ochranný nátěr
 - Sikagard®-675 W ElastoColor – opěry, pilíře
 - Sikagard®-550 W Elastic – mostní římsy chrání konstrukci proti vnikání agresivních látek



NÁDRŽE, PŘEHRADY, JEZY, MOSTNÍ PILÍŘE, VODOJEMY

KONSTRUKCE TRVALE ZATÍŽENÉ VODOU

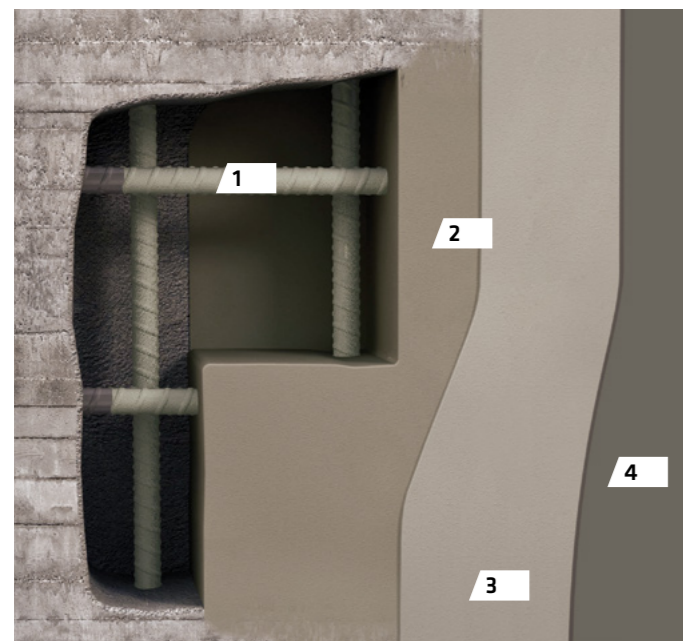


- 1**
Ochrana výztuže
 - SikaTop® Armatec®-110 EpoCem® ochrana s vysokou nepropustností
- 2**
Reprofilační malta
 - Sika MonoTop® -2002 Universal malta pro doplnění původního tvaru
- 3**
Jemná vyrovnávací stěrka
 - SikaTop® Seal-107 hydroizolační stěrka
 - Sika MonoTop®-120 Seal hydroizolační stěrka pro vodojemy s pitnou vodou
- 4**
Ochranný nátěr
 - Sika® Icoment®-520 hydraulicky tuhnoucí malta pro egalizaci betonových ploch
 - SikaCor®-146 DW nátěr pro nádrže s pitnou vodou



NÁDRŽE ČOV, KONSTRUKCE V CHEMICKÝCH, POTRAVINÁŘSKÝCH PROVOZECH, FARMACII

KONSTRUKCE VYSTAVENÉ CHEMICKÉMU ZATÍŽENÍ



1

Ochrana výztuže

- SikaTop® Armatec®-110 EpoCem® vytváří ochranu výztuže pomocí vysokého pH

2

Reprofilantní malta

- SikaTop®-122 SP malta pro doplnění původního tvaru odolná vůči CHRL
- Sika MonoTop®-412 N malta odolná vůči síranům

3

Jemná vyrovnávací stěrka

- Sikagard®-720 EpoCem® pro sjednocení povrchu opravované konstrukce

4

Ochranný nátěr

- v závislosti na chemickém zatížení – řada Sikagard nebo Sikafloor
- chrání konstrukci proti vnikání agresivních látek



ZÁLIVKY A TMELY

SikaGrout®

CEMENTOVÉ ZÁLIVKOVÉ MALTY

Podlévání ložisek strojů, patek, kotevních desek, podlévání základů, jeřábových drah, kolejnic, zalévání kotevních šroubů, výztuže, zalévání dutin v betonu, zdivu, skále, vyplňování a těsnění trubních prostupů.

Název produktu	Tloušťka vrstvy [mm]
SikaGrout®-212	12-40
SikaGrout®-311	3-10
SikaGrout®-314	10-40
SikaGrout®-318	25-80



Sikaflex®

Pružné jednokomponentní tmely s vysokou mechanickou odolností, odolné UV, pro venkovní použití vhodné pro výplň spár v betonových konstrukcích.

Sikaflex® PRO-3

PU tmel pro vodorovné a svislé pohyblivé a přípojovací spáry v podlahách, v pěších a dopravních plochách (např. parkovací domy, parkoviště), ve skladovacích a výrobních prostorách, pro aplikace v potravinářském průmyslu, v čistírnách odpadních vod, při výstavbě tunelů a mostů.

Sikaflex® Construction+

PU tmel pro vodorovné a svislé pohyblivé a přípojovací spáry betonových a zděných fasád.



STRUKTURÁLNÍ ZESILOVÁNÍ CHEMICKÉ KOTVY

Sika CarboDur® SYSTÉM

Systém umožňuje zesílení konstrukcí, skládá se z lamel **Sika CarboDur®** a uhlíkových tkanin **SikaWrap®** a konstrukčního lepidla **Sikadur®-30** a **Sikadur®-330** na bázi epoxidové pryskyřice. Tento jednoduchý, spolehlivý a velmi účinný systém se snadnou aplikací, zajišťuje vynikající dlouhodobou životnost při zatížení.

Sika® CarboDur® FRP Design Software

Výkonný software pro pokročilá konstrukční řešení: uživatelsky přívětivé rozhraní v češtině, návrh v několika jednoduchých krocích. Automatizovaná kalkulace včetně 2D a 3D interagujících diagramů. Závěrečná zpráva obsahuje informace k návrhu a postup výpočtu.

NÁVRHY DLE PLATNÝCH EVROPSKÝCH A US PŘEDPISŮ
TR55 a EUROCODE 2
ACI 440.2R-08 a ACI 318-14/ACI 318-08
SIA 166 a SIA 262:2013



STÁHNĚTE SI ZDARMA
www.carbodur.cz



Sika AnchorFix®

Bezpečné kotvení pomocí chemických kotev produktové řady Sika AnchorFix®. Při stejném rozměru kotvy, vyšší únosnost než kotva mechanická. Nezatěžuje podklad předpětím. Snadná aplikace (standardní pistole na tmely).

Sika AnchorFix®-1

Zkomponentní rychle tuhnoucí kotvicí lepidlo na bázi polyesterů, bez obsahu rozpouštědel a styrenu. Lze zpracovat běžnou pistolí na tmely. Kotvicí lepidlo pro tyče/betonářskou ocel, závitové tyče, šrouby a speciální upevňovací/kotvicí systémy, beton, pro plně i dutinové zdivo.

Sika AnchorFix® Calculation Software

Výpočtový software založen na evropských a US normách. Uživatelsky přívětivý profesionální nástroj v českém jazyce pro návrh chemických kotev.



STÁHNĚTE SI ZDARMA
www.anchorfix.cz



TYPICKÉ PŘÍKLADY POUŽITÍ

Opravy schodů



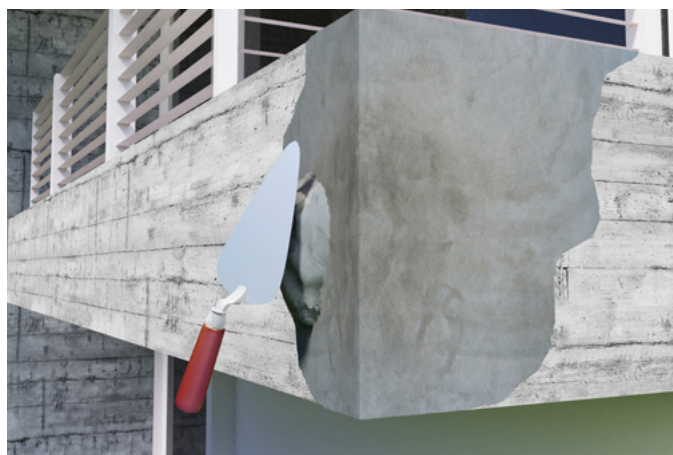
Opěrné zdi



Nosné monolitické konstrukce



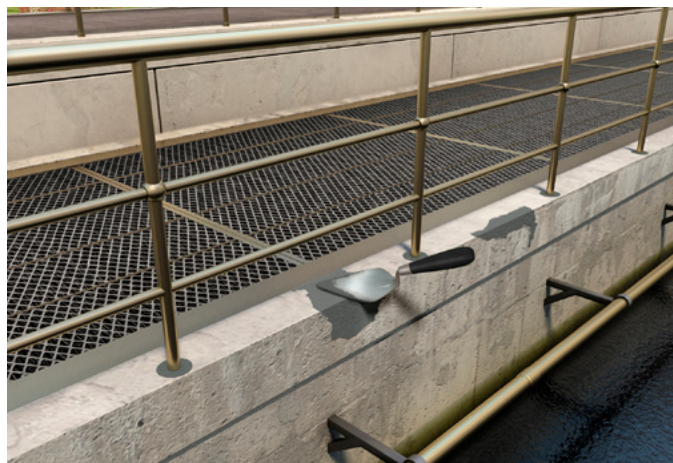
Balkony



Trámy betonových konstrukcí



Betonové nádrže



SIKA – KOMPLETNÍ SORTIMENT PRO STAVEBNICTVÍ:



KAMENIVO



MALTOVÉ SMĚSI A LEPIDLA



PODLAHY



IZOLACE STŘECH



PŘÍSADEY DO BETONU



SANACE A OCHRANA
KONSTRUKCÍ

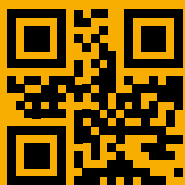


HYDROIZOLACE SPODNÍ
STAVBY



PRŮMYSLOVÁ LEPIDLA
A TMELY

PRO VÍCE INFORMACÍ NAVŠTIVTE:



www.sika.cz



Kontakty



Aktuální
ceník

KDO JSME

Sika® je celosvětově působící společnost v oboru speciálních chemikálií s vedoucím postavením ve vývoji a výrobě systémů pro lepení, těsnění, tlumení, zesilování a ochranu ve stavebnictví a automobilovém průmyslu. Sika má zastoupení ve 101 zemích po celém světě a vyrábí ve více než 300 výrobních závodech. Více než 27 500 zaměstnanců generuje roční tržby ve výši 10,49 miliardy švýcarských franků.

Platí naše aktuální Všeobecné obchodní podmínky.

Před použitím prostudujte aktuální produktový a bezpečnostní list výrobku.

Tyto dokumenty naleznete na www.sika.cz.



SIKA CZ, S.R.O.

Bystrcká 1132/36

CZ-624 00 Brno

sika@cz.sika.com

www.sika.cz

@sikacz

SikaCzechRepublic

SikaCZsro

STAVÍME NA DŮVĚŘE

