

PRODUKTOVÝ LIST

S-Scupper PVC round

Prefabrikovaný PVC střešní chrlič

POPIS PRODUKTU

S-Scupper PVC round je pevný PVC prefabrikovaný odtok dešťové vody skrz atiku na plochých střeších, který se používá se střešními fóliemi Sika, které lze na odtok tepelně přivařit. Odtok je vyrobený vstřikováním do formy.

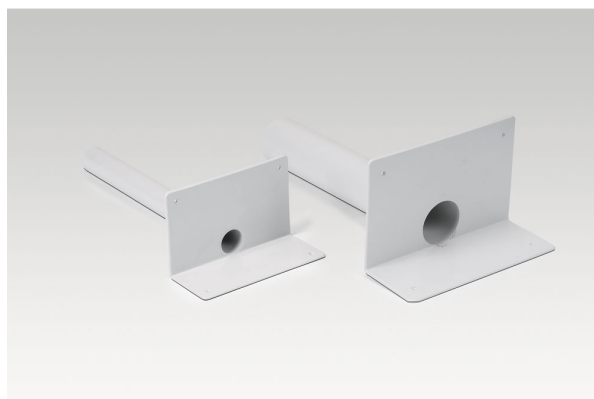
POUŽITÍ

S-Scupper PVC round je určen pro profesionální použití.

- Odtok dešťové vody přes atiku pro použití se střešními hydroizolačními fóliemi Sarnafil® PVC a Sikaplan® PVC.

VLASTNOSTI / VÝHODY

- Odolný vůči UV záření
- Fólii lze přivařit přímo k základně chrliče
- Snadná aplikace
- Svařitelný teplem
- Recyklovatelný



INFORMACE O PRODUKTU

Chemická báze	Polyvinyl chlorid (PVC)
Balení	V závislosti na množství objednávky a velikosti výrobku jsou výrobky baleny na paletách nebo v kartonech.
Vzhled / Barva	Barva: Světle šedá (cca RAL 7047)
Skladovatelnost	5 let od data výroby
Podmínky skladování	Výrobek musí být skladován v suchu při teplotách od +5 °C do +30 °C. Vždy se řiďte informacemi na obalu. Během přepravy nebo skladování neukládejte palety na sebe ani na ně neukládejte jakýkoli jiný materiál.

Rozměry	Vnější průměr trubky	Délka trubky	Úhel sklonu trubky	Základna
	40 mm	450 mm	0°	250 x 150 x 100 mm
	50 mm	450 mm	0°	250 x 150 x 100 mm
	63 mm	465 mm	5°	320 x 200 x 120 mm
	75 mm	465 mm	5°	320 x 200 x 120 mm
	90 mm	465 mm	5°	320 x 200 x 120 mm
	110 mm	490 mm	5°	320 x 220 x 120 mm
	125 mm	490 mm	5°	320 x 230 x 120 mm

Tloušťka	3 mm
----------	------

Povrch	Hladký
--------	--------

Průtok	Trubka	I/s při výšce			
		25 mm	35 mm	45 mm	55 mm
	40 mm	0.15	0.20	0.50	-
	50 mm	0.20	0.30	0.55	0.70
	63 mm	0.35	0.55	0.80	1.05
	75 mm	0.35	0.60	0.95	1.25
	90 mm	0.45	0.75	1.05	1.45
	110 mm	0.55	1.00	1.50	2.00
	125 mm	0.55	1.00	1.50	2.10

APLIKAČNÍ INFORMACE

Teplota vzduchu v okolí	-20 °C min. / +60 °C max.
-------------------------	---------------------------

SYSTÉMOVÉ INFORMACE

Kompatibilita	Střešní hydroizolační fólie Sikaplan® PVC a Sarnafil® PVC
---------------	---

PLATNOST HODNOT

žadavků v souladu s národními předpisy.

Veškeré technické údaje uvedené v tomto produktovém listu vycházejí z laboratorních zkoušek. Z důvodu okolností, jež nejsme schopni ovlivnit, mohou být skutečně naměřené hodnoty odlišné.

OMEZENÍ

Instalační práce smí provádět pouze vyškolení a schválení aplikátoři společnosti Sika®, kteří mají zkušenosti s tímto typem aplikace.

- Použití S-Scupper PVC round je omezeno na zeměpisné lokality s průměrnou minimální měsíční teplotou -50 °C. Trvalá okolní teplota během používání je omezena na +50 °C.
- Instalace pomocných výrobků, např. kontaktních lepidel/čisticích prostředků, je omezena na teploty nad +5 °C. Další informace naleznete v příslušných produktových listech.
- Při instalaci pod +5 °C okolní teploty mohou být povinná zvláštní opatření z důvodu bezpečnostních po-

ŽIVOTNÍ PROSTŘEDÍ, ZDRAVÍ A BEZPEČNOST

Při použití (svažování) v uzavřeném prostoru zajistěte větrání a přívod čerstvého vzduchu.

SMĚRNICE (EC) NO 1907/2006 - REACH

Tento výrobek je předmětem článku 3 ve smyslu nařízení (ES) č. 1907/2006 (REACH). Neobsahuje žádné látky, u nichž se počítá s uvolňováním za běžných nebo důvodně předvídatelných podmínek použití. K uvedení výrobku na trh, jeho přepravě a užití se nevyžaduje bezpečnostní list podle článku 31 citovaného nařízení. K zajištění bezpečného použití postupujte v souladu s pokyny uvedenými v tomto produktovém listu. Podle našich stávajících vědomostí neobsahuje tento výrobek žádné SVHC látky (látky vzbuzující velmi vážné

obavy) uvedené v příloze XIV nařízení REACH nebo v seznamu látek, jež by mohly spadat do této kategorie, zveřejněném Evropskou agenturou pro chemické látky v koncentraci přesahující 0,1 % celkové hmotnosti.

ZPŮSOBY APLIKACE / NÁŘADÍ

Postup instalace

Použijte další relevantní dokumentaci, jako je příslušná metodická příručka, aplikační příručka a instalační nebo pracovní návody.

U mechanicky kotvených střech musí být upevňovací prvky navrženy tak, aby odolávaly silám zatížení větrem v lokalitě projektu.

Dodržujte platný návod k instalaci hydroizolačních fólií pro ploché střechy Sarnafil® a Sikaplan®. Před aplikací střešní fólie musí být S-Scupper PVC round bezpečně připevněn ke střešnímu plášti/atice.

MÍSTNÍ OMEZENÍ

Upozorňujeme, že v důsledku specifických místních předpisů se deklarovaná data a doporučená použití tohoto produktu mohou v jednotlivých zemích lišit. Přesné údaje o produktu a jeho použití naleznete v místním produktovém listu.

PRÁVNÍ DODATEK

Informace a zejména doporučení k aplikaci a použití výrobků společnosti Sika koncovými uživateli jsou poskytovány v dobré víře na základě stávajících znalostí a zkušeností společnosti Sika s těmito výrobky za předpokladu řádného skladování, nakládání a používání za běžných podmínek v souladu s doporučeními společnosti Sika. V praxi nelze vzhledem k rozdílům v materiálech, podkladech a ve skutečných podmínkách v daném místě dovozovat z těchto informací ani z písemných doporučení či jiného poskytnutého poradenství žádnou záruku za prodejnost či vhodnost k určitému účelu ani žádnou odpovědnost vyplývající z jakéhokoli právního vztahu. Uživatel výrobku musí předem vyzkoušet, zda je výrobek vhodný pro zamýšlené použití a účel. Společnost Sika si vyhrazuje právo změnit vlastnosti svých výrobků. Je nutné respektovat majetková práva třetích osob. Veškeré objednávky přijímáme v souladu s Obchodními a dodacími podmínkami v platném znění. Uživatelé jsou vždy povinni prostudovat si poslední verzi produktového listu k danému výrobku, jehož kopie zašleme na vyžádání nebo jsou k dispozici na www.sika.cz.

Sika CZ, s.r.o.

Bystrcká 1132/36

CZ-624 00 Brno

tel: +420 546 422 464

sika@cz.sika.com

www.sika.cz



Produktový list

S-Scupper PVC round

Duben 2026, Verze 02.02

020945012050001000

S-ScupperPVCround-cs-CZ-(04-2026)-2-2.pdf

